

状況写真

薫風さわやかな季節となりました。皆様におかれましてはお変わりなくお過ごしでしょうか。平素より新東名高速道路工事にご協力いただき感謝申し上げます。
用沢工事では、今月もパーキングエリアおよびスマートインターにおいて、土工事や用排水工、調整池工事などを実施致します。
町道3975号線につきましては、4月25日に一般供用が開始され、ラウンドアバウトと県道須走小山線間の通行が可能となりました。高速道路関係車両も利用する道路となりますので、大型車両の通行も多くあるかと存じます。引続き、地域内の皆様にご迷惑をお掛けすることと存じますが、ご理解とご協力を賜りますようお願い申し上げます。
お気づきの点などがございましたら、下記連絡先までご連絡お願い致します。

2026年5月の予定

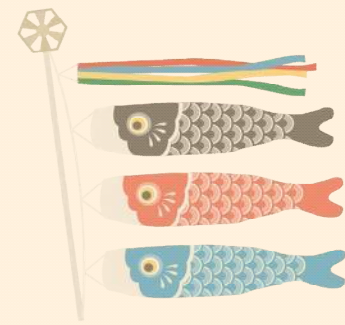
- 切盛土工・用排水工(小山PA・SIC)
- 調整池工(小山PA上り、須川本線調整池、須川支流1調整池、中日向調整池)
- 付替道路工(町道3628号線)

●主な工事車両運行予定

- 大型車
10tトラック・ユニック車、10tダンプ(15~20台)、生コン車、移動式クレーン
- 小型車、中型車
資機材搬入・搬出車、2~4tダンプ・トラック・ユニック車、散水車、連絡車両

●主な使用機械

- 移動式クレーン(25t・50t・80t:1~2台)
- バックホウ(0.15~0.8m3級:20台程度)
- コンクリートポンプ車(8~12t車)



① 須川第一橋~用沢跨道橋



② 小山PA上り調整池



③ 小山PA下り

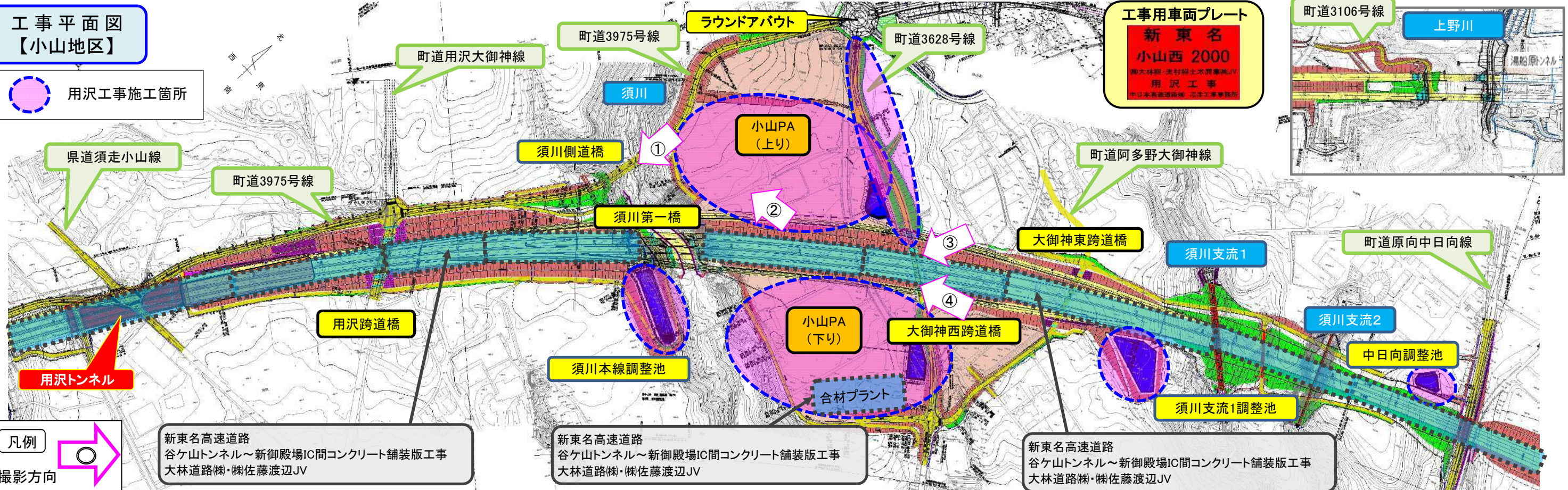


④ 小山PA上り



工事平面図
【小山地区】

用沢工事施工箇所



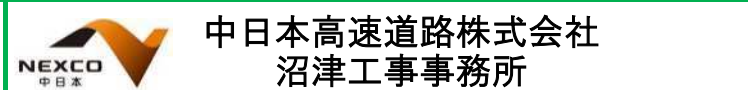
工所用車両プレート
新東名
小山西 2000
用沢工事

凡例
撮影方向
新東名高速道路
谷ヶ山トンネル~新御殿場IC間コンクリート舗装版工事
大林道路(株)・(株)佐藤渡辺JV

新東名高速道路
谷ヶ山トンネル~新御殿場IC間コンクリート舗装版工事
大林道路(株)・(株)佐藤渡辺JV

新東名高速道路
谷ヶ山トンネル~新御殿場IC間コンクリート舗装版工事
大林道路(株)・(株)佐藤渡辺JV

発注者



連絡先



(株)大林組・(株)奥村組土木興業(株)特定建設工事共同企業体
新東名用沢JV工事事務所 御殿場市塚原677-1

現場代理人 山本 博
0550-88-8061