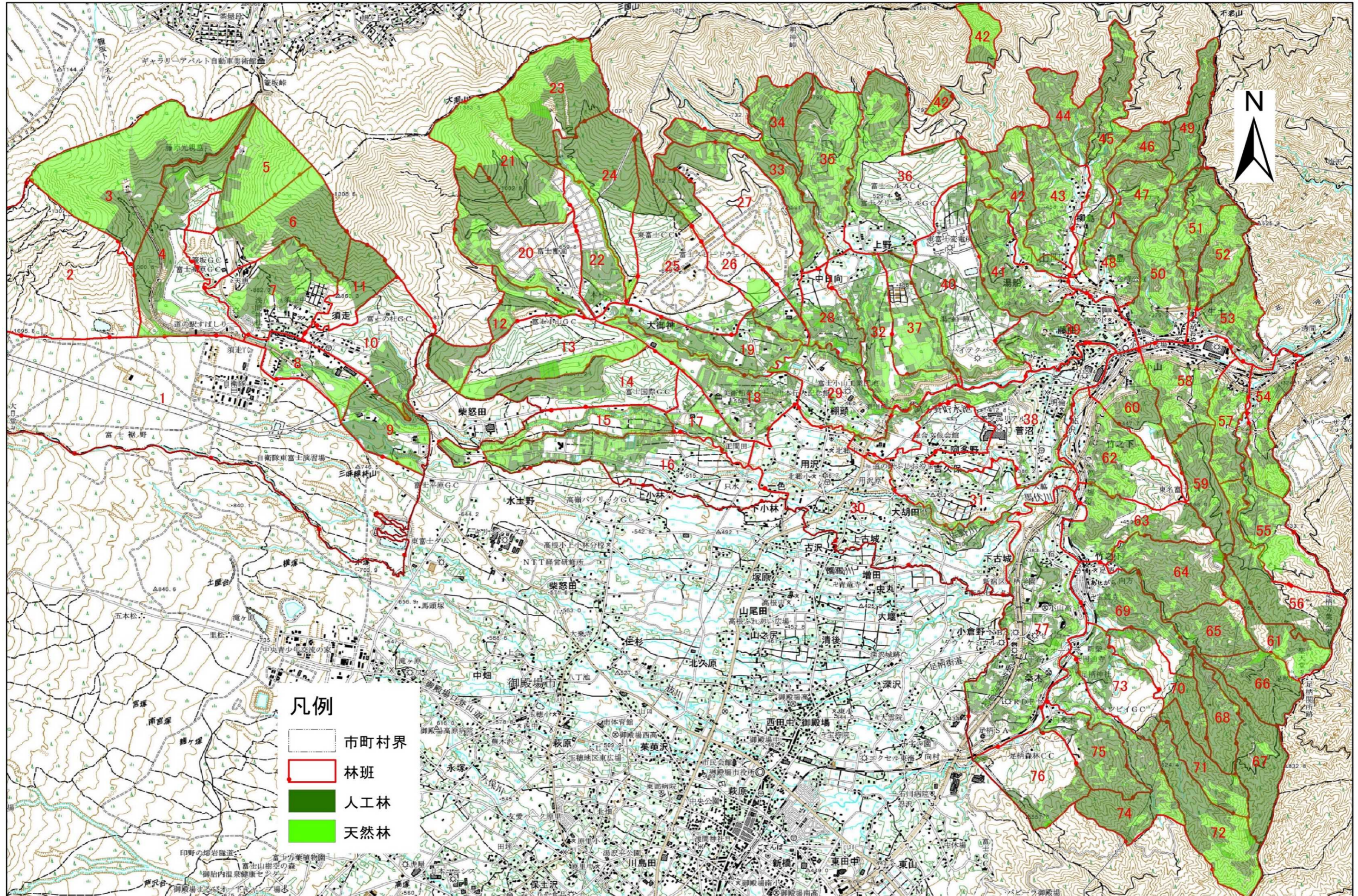


小山町森林整備計画概要図（現況 1）

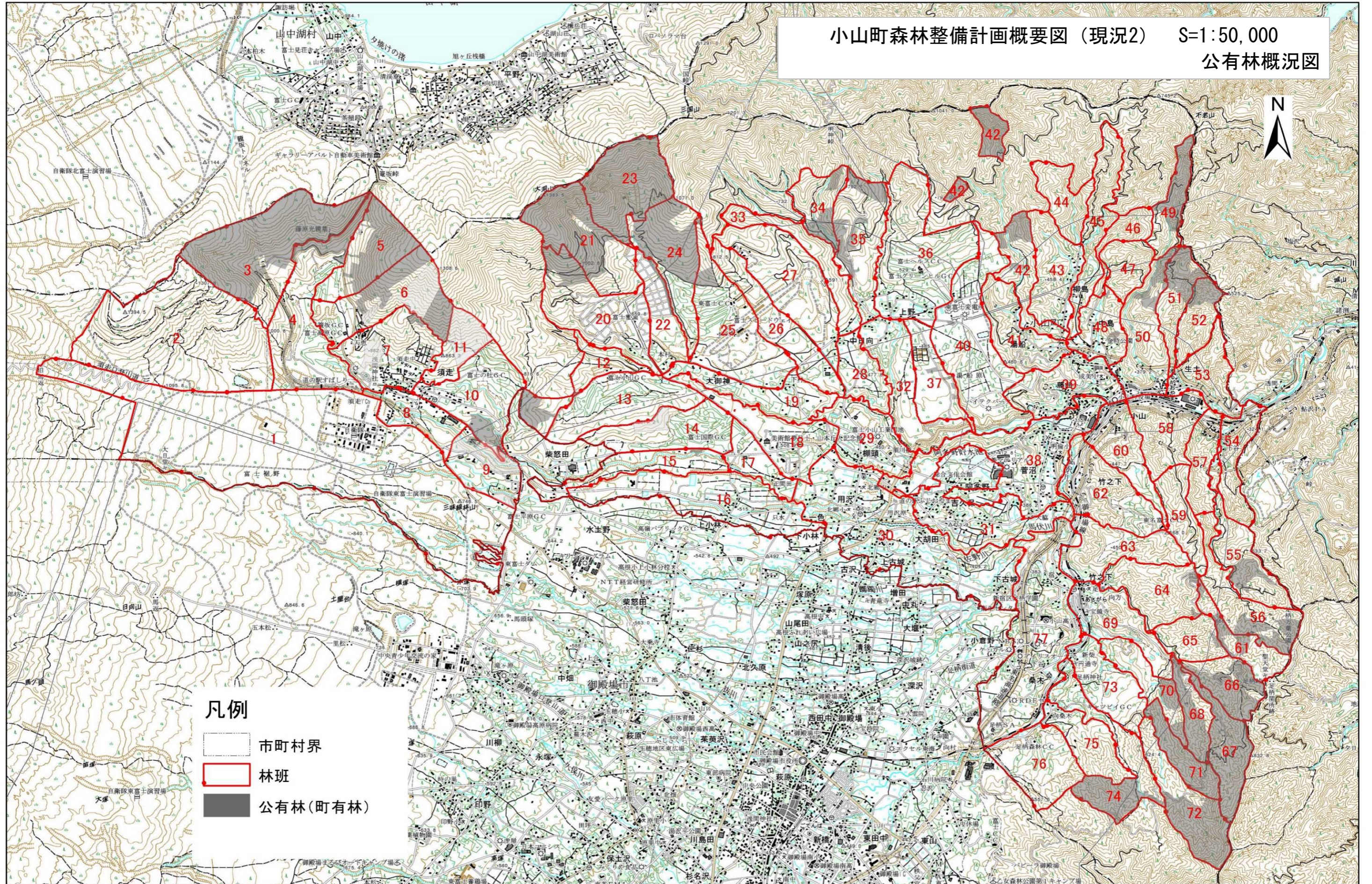
S=1:50,000 人天別概況図



小山町森林整備計画概要図（現況2）

S=1:50,000

公有林概況図



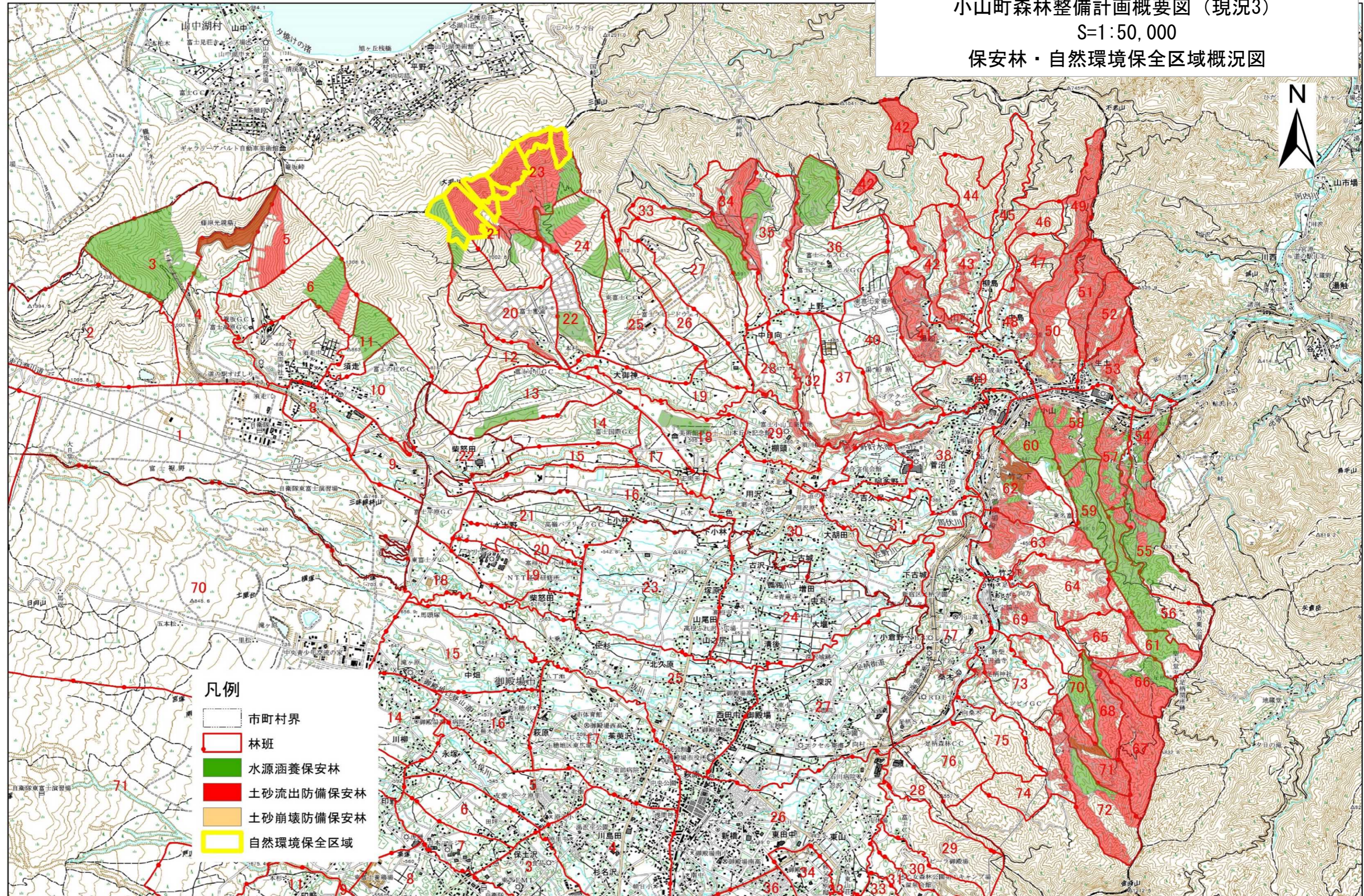
凡例

- 市町村界
- 林班
- 公有林(町有林)

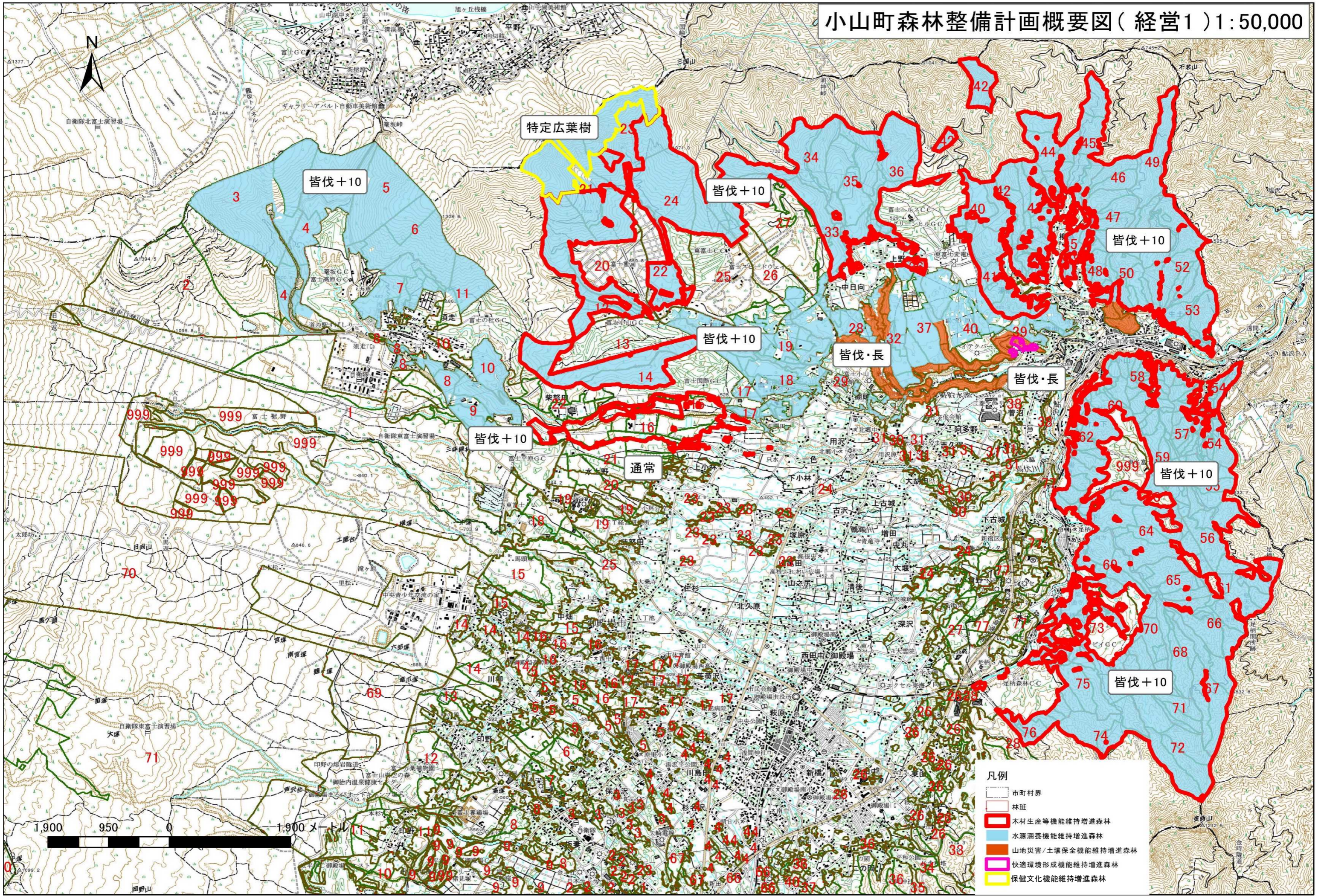
小山町森林整備計画概要図（現況3）

S=1:50,000

保安林・自然環境保全区域概況図



小山町森林整備計画概要図(経営1) 1:50,000



特定広葉樹

皆伐+10

皆伐+10

皆伐+10

皆伐+10

皆伐・長

皆伐・長

皆伐+10

通常

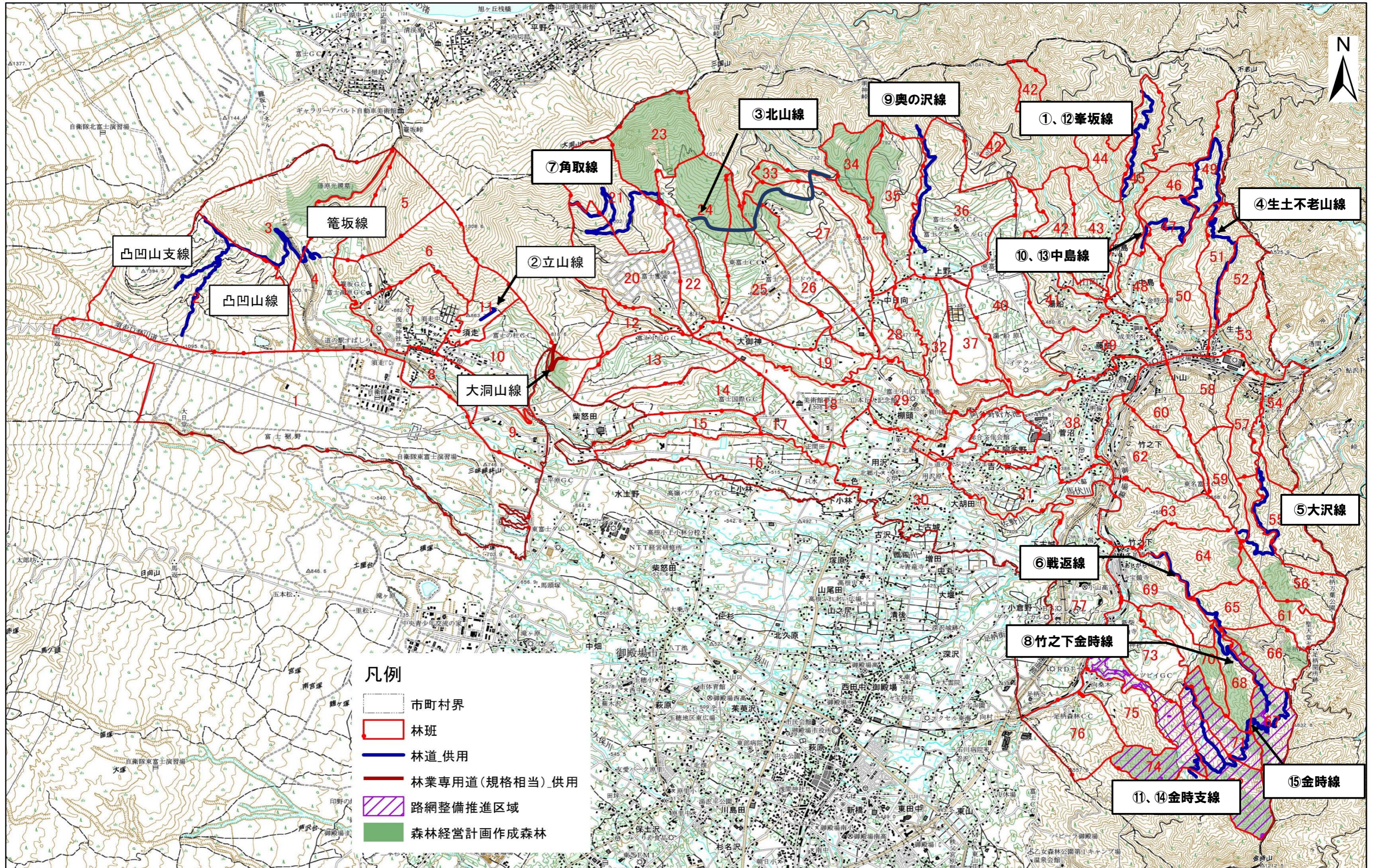
皆伐+10

皆伐+10

- 凡例
- 市町村界
 - 林班
 - 木材生産等機能維持増進森林
 - 水源涵養機能維持増進森林
 - 山地災害/土壌保全機能維持増進森林
 - 快適環境形成機能維持増進森林
 - 保健文化機能維持増進森林

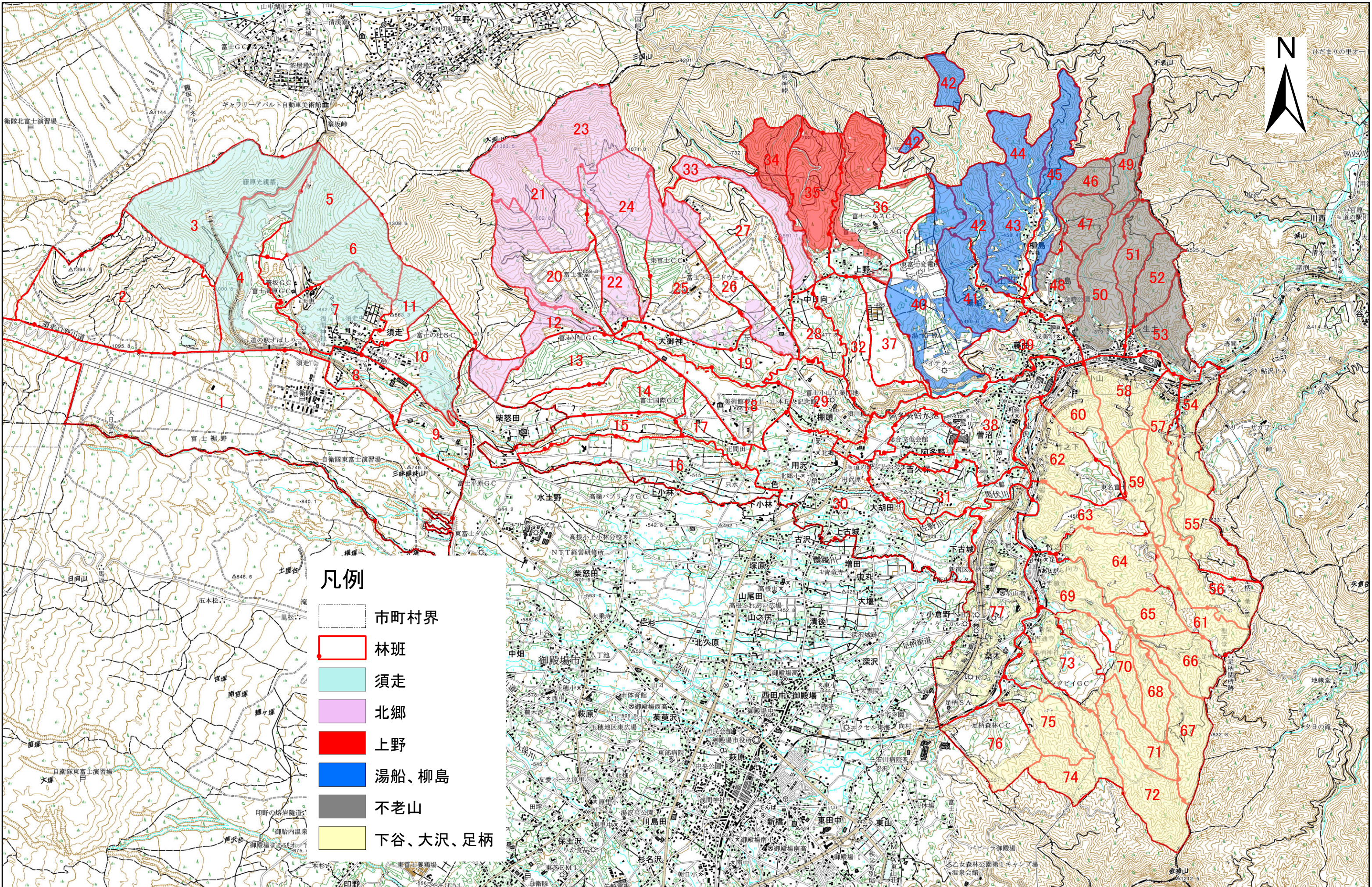
1,900 950 0 1,900メートル

小山町森林整備計画概要図(経営2) S=1:50,000
林道計画・路網整備推進区域等



- 凡例**
- 市町村界
 - 林班
 - 林道_供用
 - 林業専用道(規格相当)_供用
 - 路網整備推進区域
 - 森林経営計画作成森林

小山町森林整備計画概要図(経営3) S=1:50,000
 一体整備相当区域



- 凡例**
- 市町村界
 - 林班
 - 須走
 - 北郷
 - 上野
 - 湯船、柳島
 - 不老山
 - 下谷、大沢、足柄

小山町森林整備計画概要図(経営4) S=1:50,000
鳥獣害防止森林区域概況図

