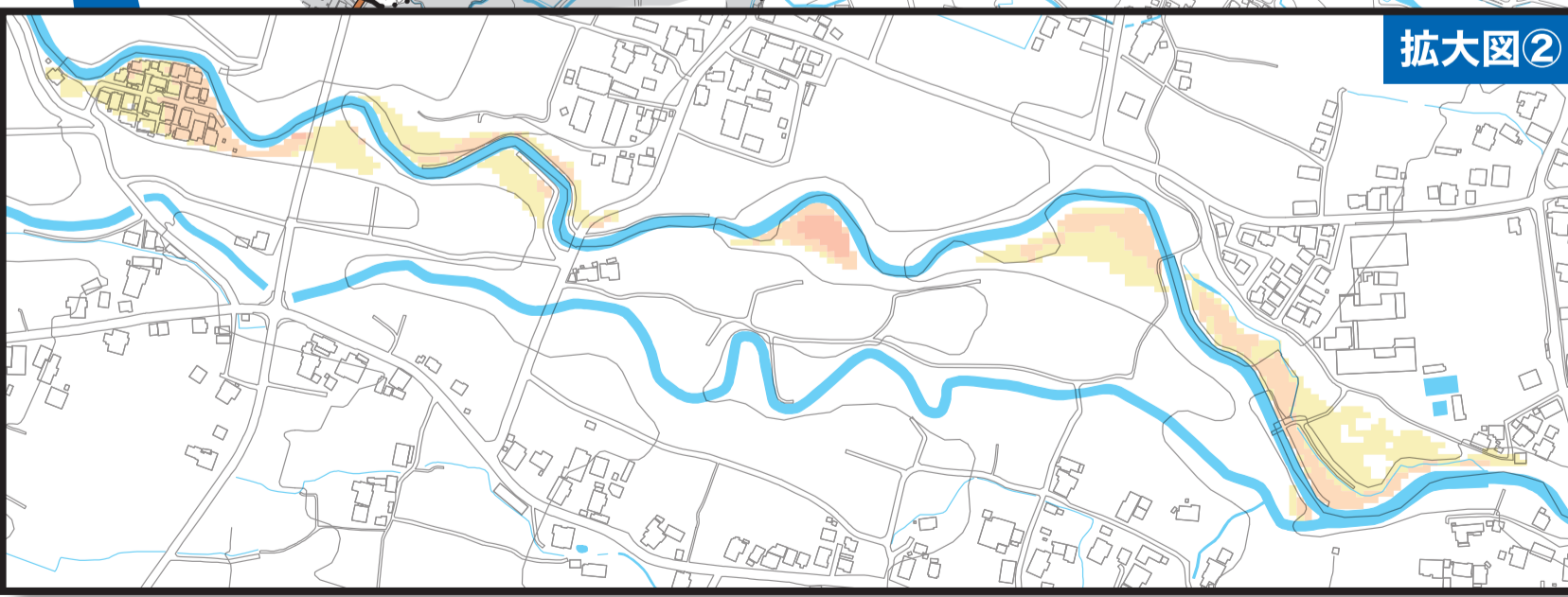
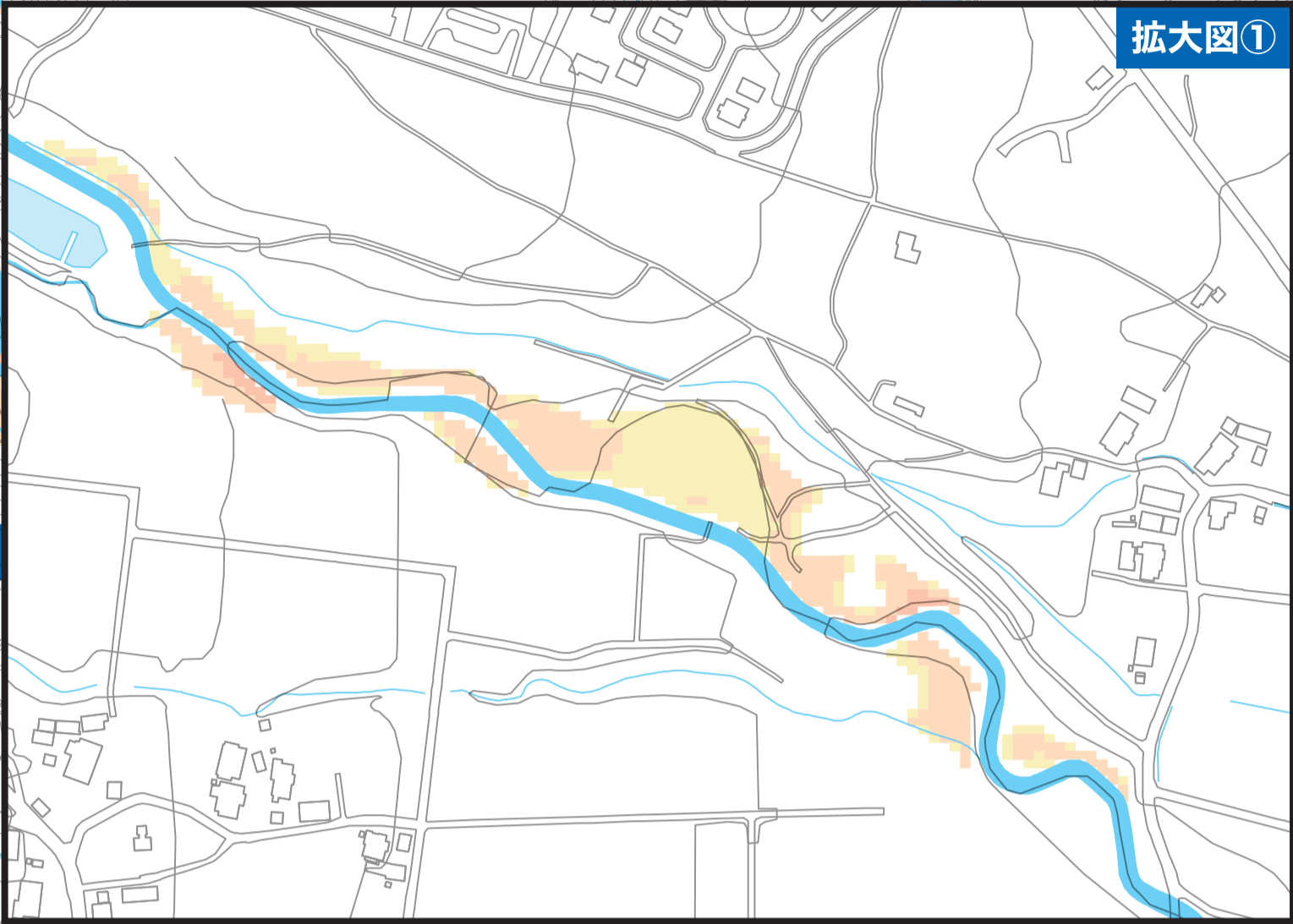


No.4 馬伏川・小山佐野川

指定避難所	
生涯学習センター	小山町阿多野130
明倫小学校	小山町菅沼627
足柄小学校	小山町竹之下2411-1
北郷中学校	小山町用沢355
北郷小学校	小山町用沢604-1
県立小山高校	小山町竹之下369
すがぬまこども園(多目的室)	小山町菅沼274-2
協定による福祉避難所	
知的障害者更生施設「駿東学園」 駿東学園地域活動支援センター「こてまり」	小山町吉久保1050
介護老人保健施設おやまの杜	小山町菅沼1839-3
介護老人保健施設菜の花の丘	小山町竹之下321



▲ 想定的前提となる降雨量＝鮎沢川流域の総雨量 530mm / 1日 (想定最大規模)  
 ● 想定最大規模とは：降雨規模が1,000年に1回程度を想定しており、1,000年毎に1回発生するのではなく、1年の間に1 / 1,000(0.1%)程度の確率で発生する降雨です。  
 ○ 一般的に、家屋が水没するおそれのある区域は早期の立退き避難が必要な区域とされています。

**凡例**

指定避難所	役場・支所	こども園
福祉避難所	消防署・分署	道の駅
交番	その他公共施設	水位観測所等
病院		
新東名高速道路・東名高速道路	国道246号	県道

**浸水想定区域**

~0.5m 未満	土砂災害警戒区域(土石流)
0.5m~3m 未満	土砂災害特別警戒区域(土石流)
3m~5m 未満	土砂災害警戒区域(急傾斜地の崩壊)
5m 以上	土砂災害特別警戒区域(急傾斜地の崩壊)

鮎沢川浸水想定区域 想定最大規模範囲

**図割**

1:10,000

0 100 200 400 m

図上の1cmは100mになります。

「測量法に基づく国土地理院長承認(使用) R7JHs 492」