

▲ 想定前提となる降雨量＝鮎沢川流域の総雨量 530mm / 1日 (想定最大規模)

● 想定最大規模とは：降雨規模が1,000年に1回程度を想定しており、1,000年毎に1回発生するわけではなく、1年の間に1/1,000(0.1%)程度の確率で発生する降雨です。

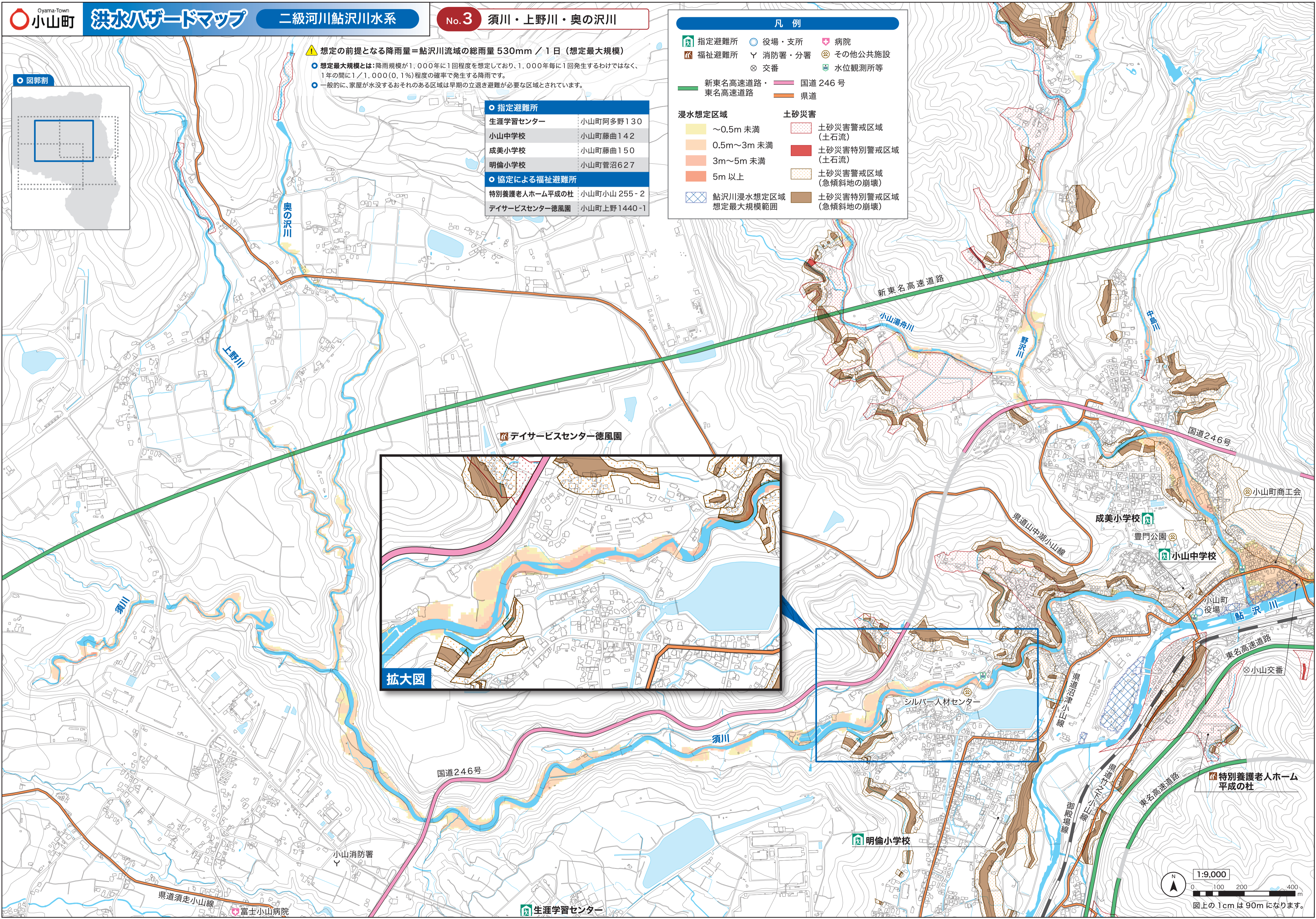
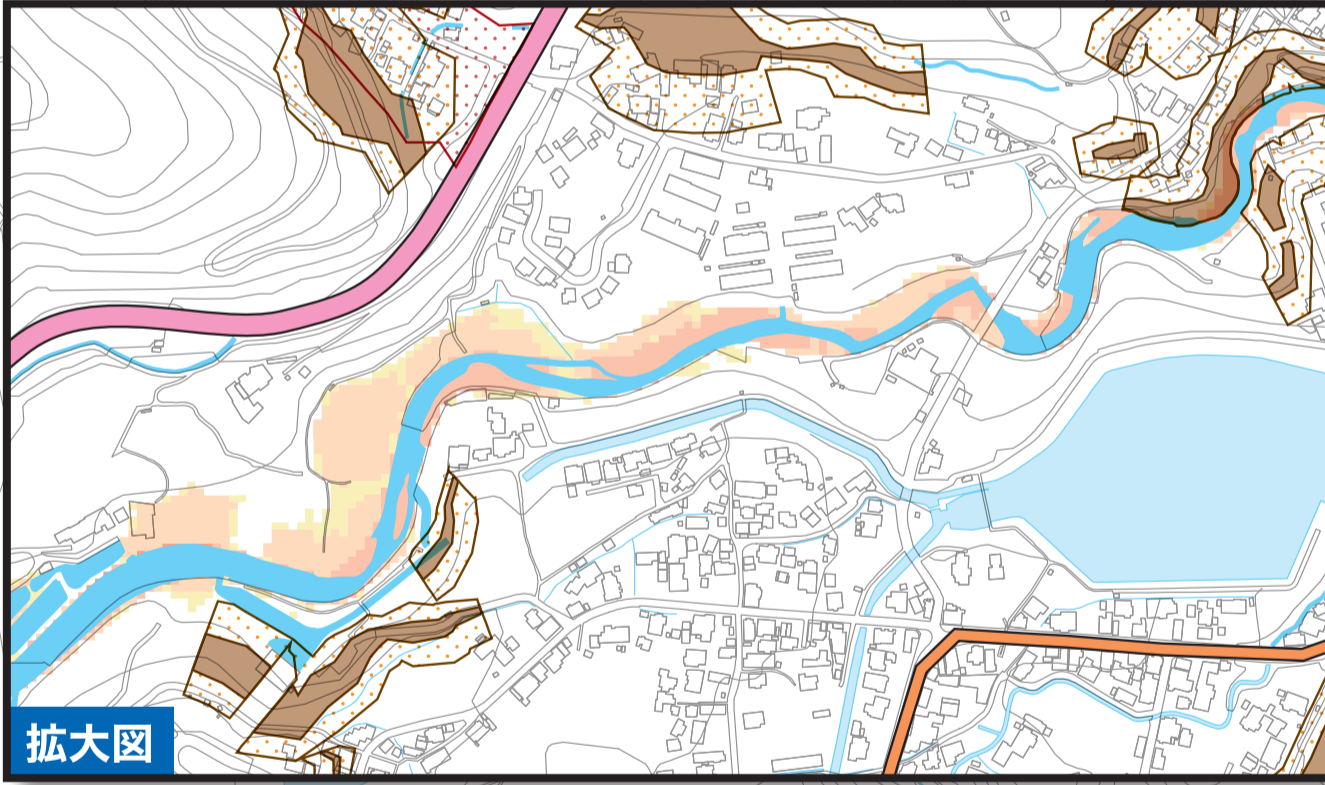
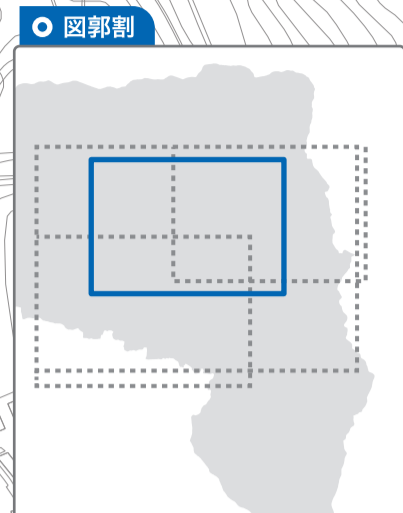
○ 一般的に、家屋が水没するおそれのある区域は早期の立退き避難が必要な区域とされています。

指定避難所	
生涯学習センター	小山町阿多野130
小山中学校	小山町藤曲142
成美小学校	小山町藤曲150
明倫小学校	小山町菅沼627
協定による福祉避難所	
特別養護老人ホーム平成の杜	小山町小山255-2
デイサービスセンター徳風園	小山町上野1440-1

凡例

指定避難所	役場・支所	病院
福祉避難所	消防署・分署	その他公共施設
	交番	水位観測所等
新東名高速道路・東名高速道路		
国道246号		
県道		

浸水想定区域	土砂災害
～0.5m未満	土砂災害警戒区域(土石流)
0.5m～3m未満	土砂災害特別警戒区域(土石流)
3m～5m未満	土砂災害警戒区域(急傾斜地の崩壊)
5m以上	土砂災害特別警戒区域(急傾斜地の崩壊)
鮎沢川浸水想定区域 想定最大規模範囲	



1:9,000

0 100 200 400 m

図上の1cmは90mになります。