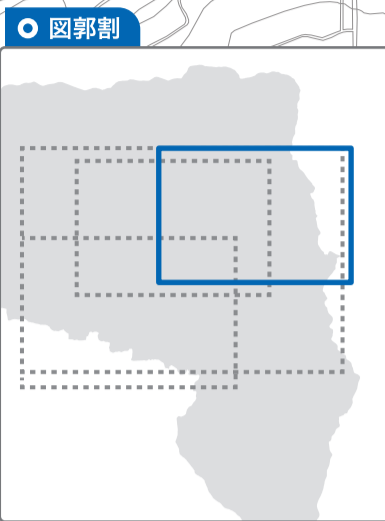


No.2 野沢川・小山湯舟川・中島川



⚠ 想定前提となる降雨量=鮎沢川流域の総雨量 530mm / 1日 (想定最大規模)
 ● 想定最大規模とは: 降雨規模が1,000年に1回程度を想定しており、1,000年毎に1回発生するのではなく、1年の間に1/1,000(0.1%)程度の確率で発生する降雨です。
 ○ 一般的に、家屋が水没するおそれのある区域は早期の立退き避難が必要な区域とされています。

凡例

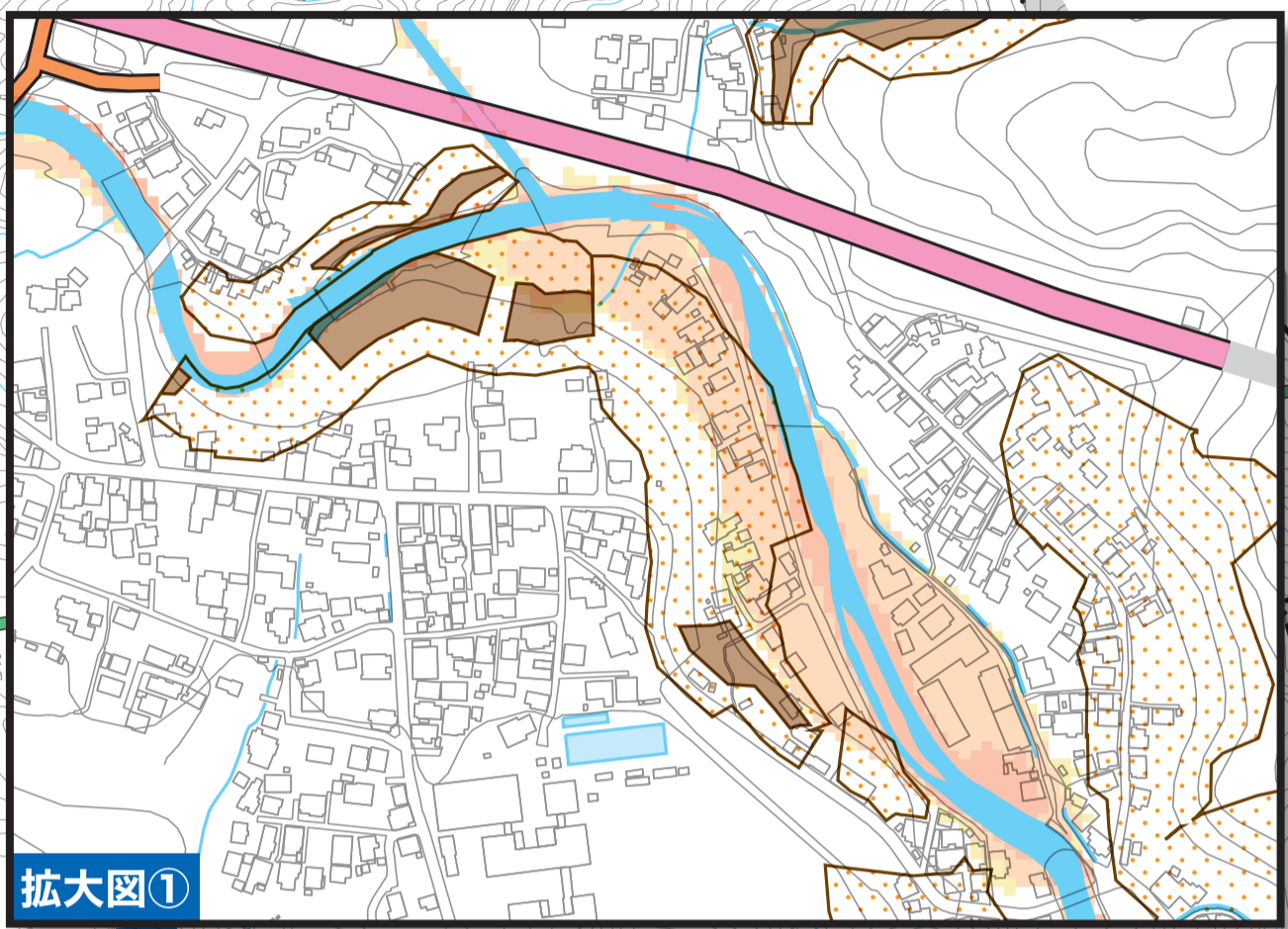
- 指定避難所 (建物アイコン)
- 福祉避難所 (建物アイコン)
- 新東名高速道路・東名高速道路 (緑線)
- 国道246号 (紫線)
- 県道 (茶色線)
- 役場・支所 (建物アイコン)
- 交番 (建物アイコン)
- 道の駅 (建物アイコン)
- 其他公共施設 (建物アイコン)
- 水位観測所等 (建物アイコン)
- 土砂災害 (建物アイコン)
- 土砂災害警戒区域 (土石流) (点線)
- 土砂災害特別警戒区域 (土石流) (赤線)
- 土砂災害警戒区域 (急傾斜地の崩壊) (点線)
- 土砂災害特別警戒区域 (急傾斜地の崩壊) (赤線)
- 鮎沢川浸水想定区域 (水色)
- 想定最大規模範囲 (点線)

指定避難所

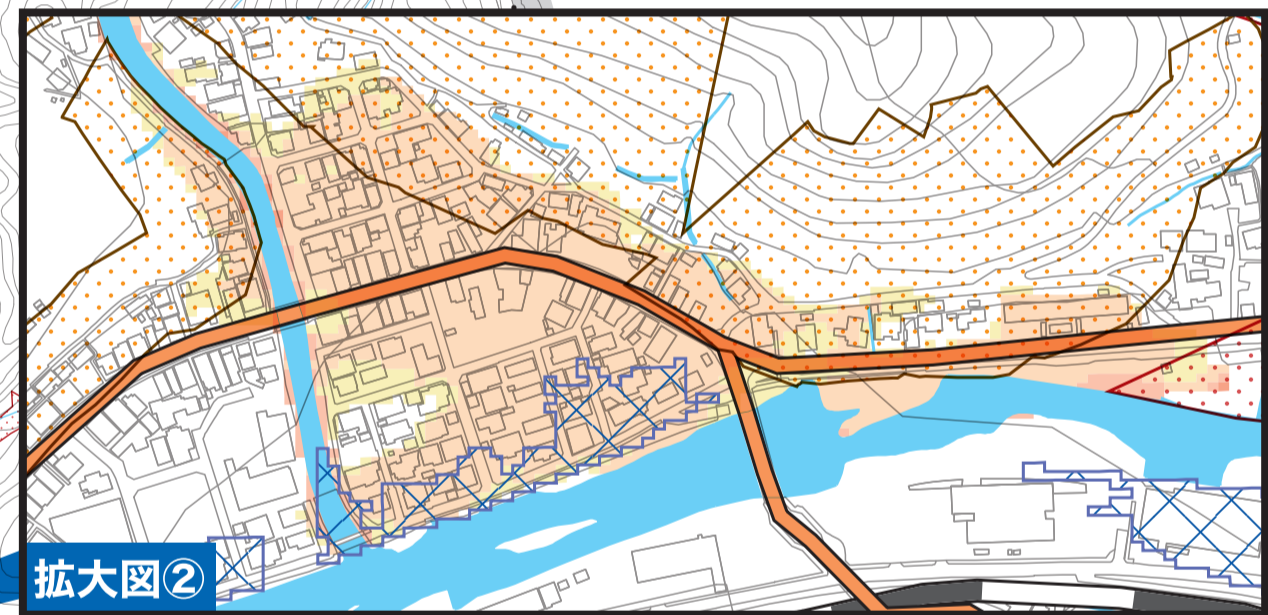
健康福祉会館	小山町小山 75-7
小山中学校	小山町藤曲 142
成美小学校	小山町藤曲 150
明倫小学校	小山町菅627

協定による福祉避難所

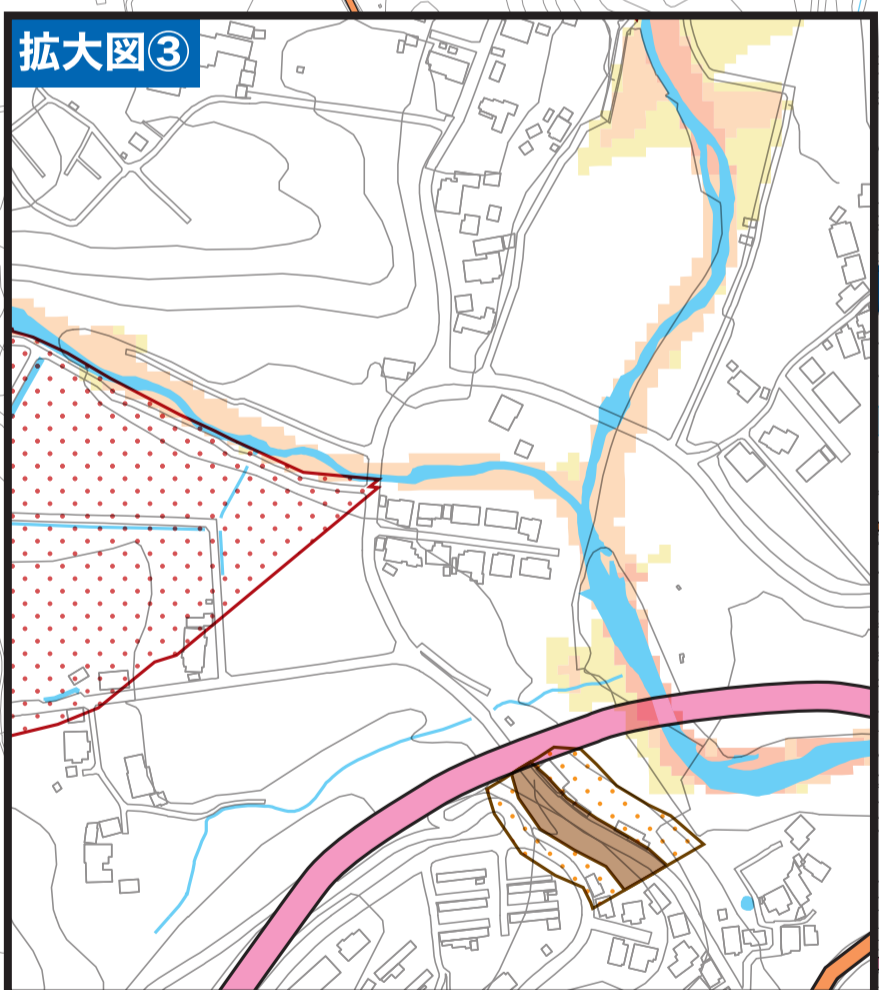
特別養護老人ホーム平成の社	小山町小山 255-2
---------------	-------------



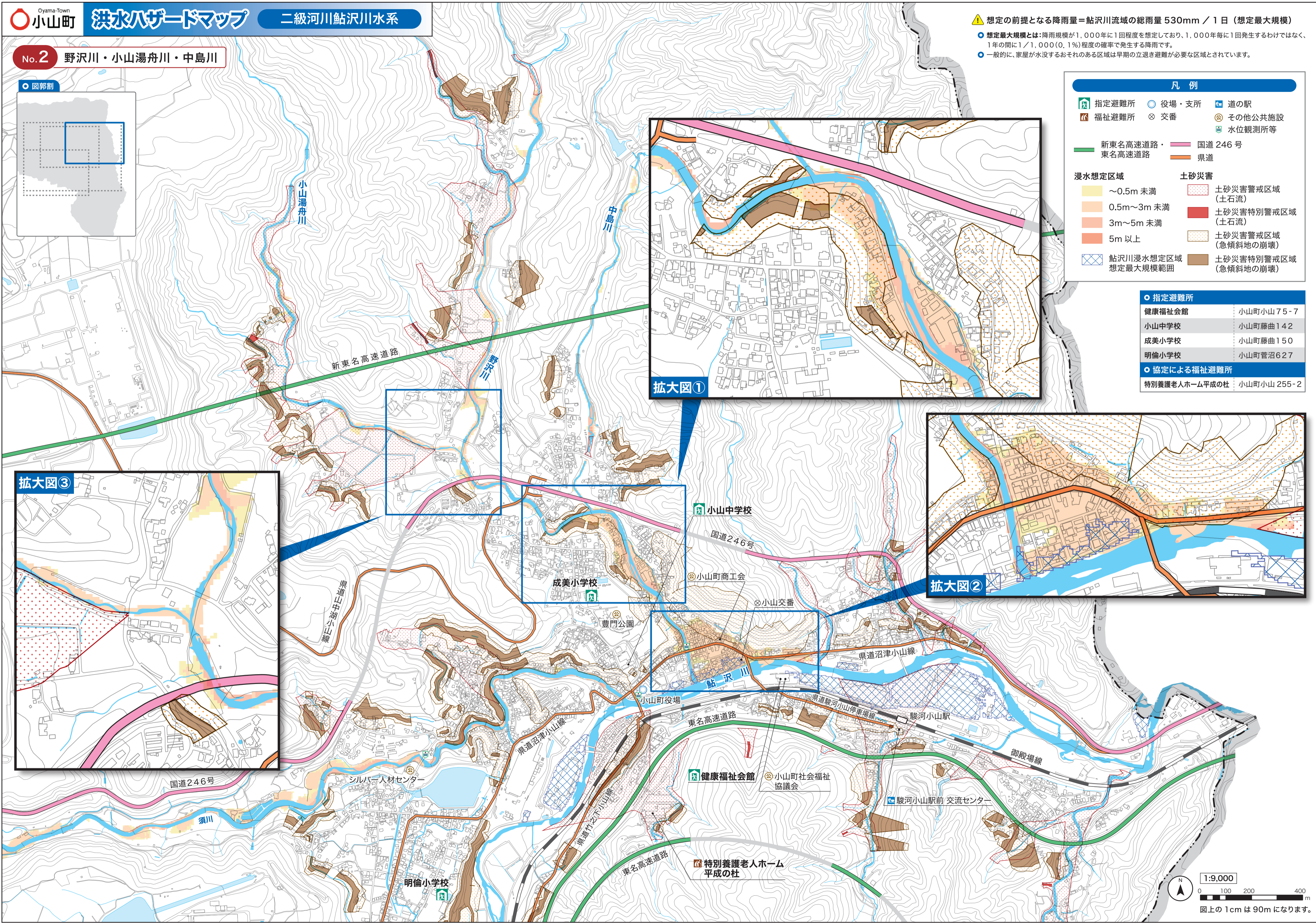
拡大図①



拡大図②



拡大図③



1:9,000
 0 100 200 400 m
 図上の1cmは90mになります。

「測量法に基づく国土地理院長承認 (使用) R 7JHs 492」