

富士山ナンバーエリアの食と生活の博覧会

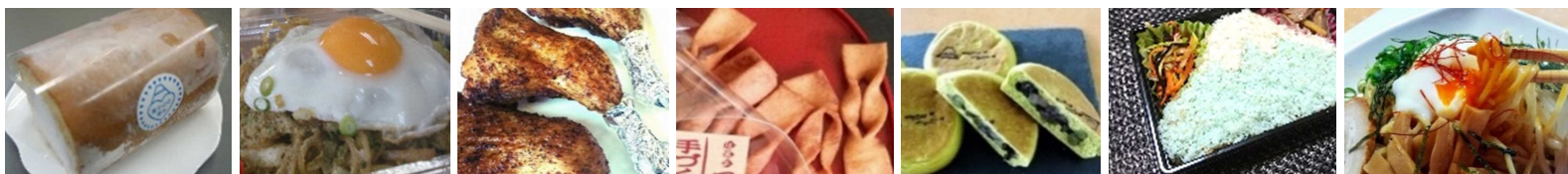
富士のふもとの大博覧会2022



自社商品のテスト
マーケティング・
PRに!

店舗への誘客に
つなげませんか!

出展者募集



富士のふもとの大博覧会は、環富士山地域の食材、魅力を広くPRするため、富士山ネットワーク会議（富士市・富士宮市・御殿場市・裾野市・小山町）と、ふじさんめっせの共催で開催するグルメイベントで

次年度の『富士のふもとの大博覧会 2022』は、以下のとおり開催を予定しています。

日にち：令和4年 **5月28日**（土）、**29日**（日）の二日間
時間：両日とも10：00から16：00まで
会場：富士市産業交流展示場「ふじさんめっせ」

開催に先立ち、出展希望者説明会を行いますので、是非ご参加ください。

◆チラシは各市町で広くPR

◆令和元年の来場者数
2万人以上

◆イベントではコロナ対策を実施



出展希望者説明会

申込みは裏面をご覧ください

日時：令和4年1月27日（木）

午後の部 15：00～16：30 夜間の部 19：00～20：30

会場：ふじさんめっせ（富士市柳島189-8）

内容：イベント内容、出展の概要について、出展に関する書類の配布と説明 など

※ 新規出展者の方は必ず説明会にご参加ください。

【説明会当日のお願い】

感染予防のため、マスクを着用してお越しください。

また、発熱などの症状がみられる場合、陽性者との接触があった場合は、出席をお控えください。

富士のふもとの大博覧会2022 出展者募集

出展エリア

富士のふもとのグルメフェア

概要

- ▶5月28日(土)、29日(日)実施
- ▶ごはん・パン、めん、一品惣菜、お菓子スイーツの4部門から出展。来場者の投票により、入賞者を決定するグルメコンテストを5月28日(土)に実施予定です。
- ▶想定される出展者は飲食店・食品製造業者・団体等です。

出展条件

- ▶富士山麓(富士山ナンバーエリア)に実店舗を構える事業者・団体

出展料

- ▶1小間:屋外2.7m×3.6m/屋内3m×3m 各20,800円

富士のふもとの厳選食財

- ▶5月28日(土)、29日(日)実施
- ▶出展者は農水畜産物生産者・食材製造業者を想定し、生産物や商品を自由に展示・販売します。

- ▶富士山麓(富士山ナンバーエリア)で食(農水畜産物・乳製品・生鮮食品・加工食品・酒等)に関連する事業を営まれる方

- ▶1小間:屋内3m×3m
仕切りパネルあり 20,800円
仕切りパネル無し 15,600円

(共通事項) ※出展料には、机2台、パイプイス2脚、店名表示板、水道料等が含まれます。
※電源設備工事代及び電気料は別途かかります。(発電機の持込は出来ません。)
※材料・ガス・調理器具・店舗装飾・消火器等は各店でご用意ください。
※新型コロナウイルス感染状況に応じて変更が生じる可能性があります。

出展料の割引制度について(重複可)

- (1) 新規出展者割引 新規出展者とその紹介者の出展料を、それぞれ3,000円割引いたします。
- (2) 遠方出展者割引 会場であるふじさんめっせから店舗までの直線距離に応じて出展料を割引いたします。
①20km以上30km未満・2,000円 ②30km以上・3,000円
※直線距離の算出にはグーグルマップを使用します。

▼FAXまたは申込サイト(LOGOフォーム)からお申し込みください。

富士市商業労政課 宛

FAX 0545-55-2971

申込サイト



出展希望者説明会参加申込み・出展申込書送付希望

- 説明会の参加希望時間帯に☑をお付けください。
 午後の部 令和4年1月27日(木) 15:00~16:30
 夜間の部 令和4年1月27日(木) 19:00~20:30
※ 新規出展者の方は必ず説明会にご参加ください。

- やむを得ず説明会を欠席される方には、出展申込書などの必要書類を送付いたします。
送付を希望される方は☑をお付けください。
 送付を希望

店舗名 _____

店舗住所 _____

申込み代表者 _____

電話番号 _____ / FAX _____

Mail _____

参加人数 _____

※3密対策のため、最少人数でのご参加をお願いします。

申込締切: 令和4年1月21日(金)