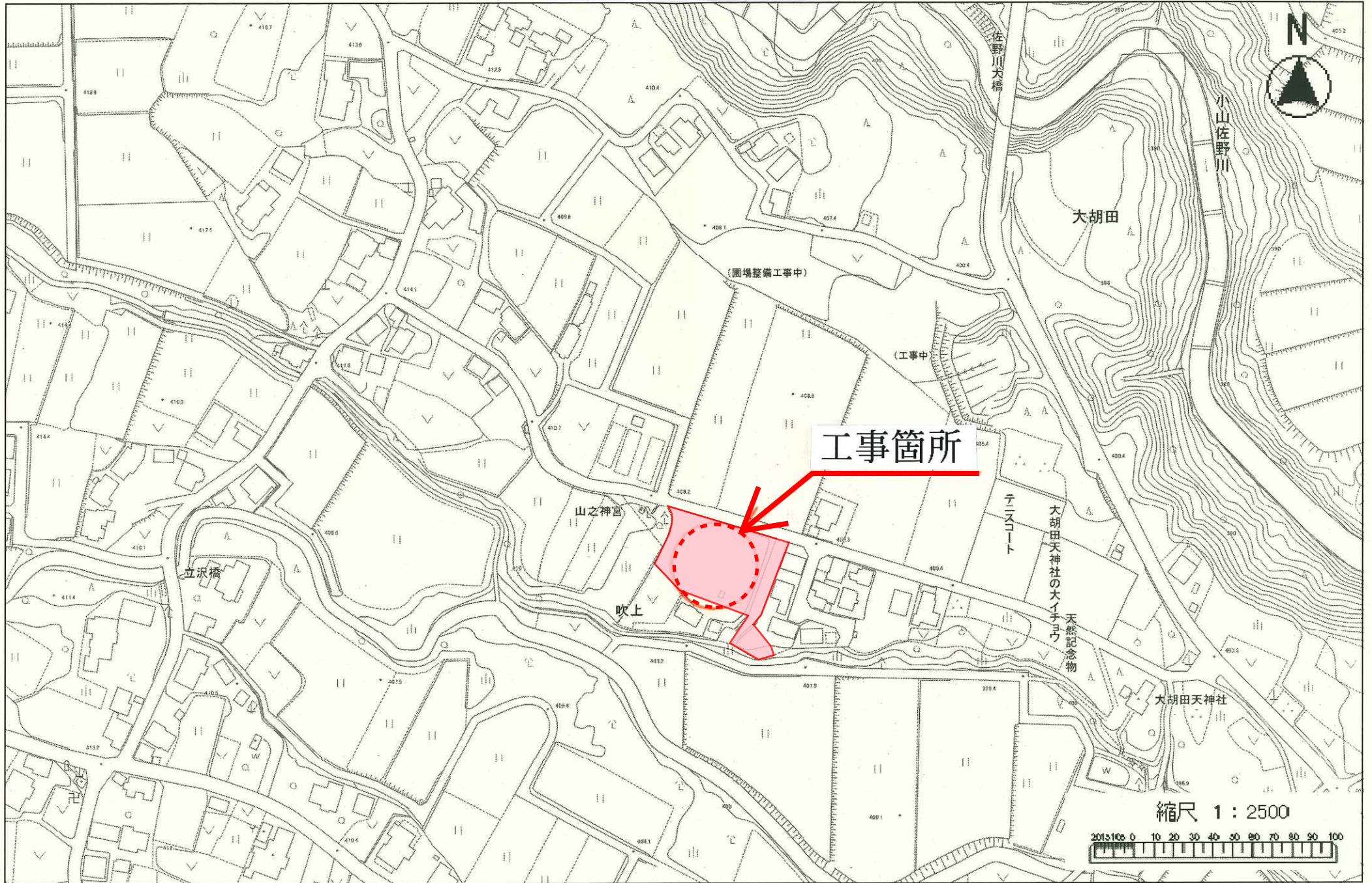


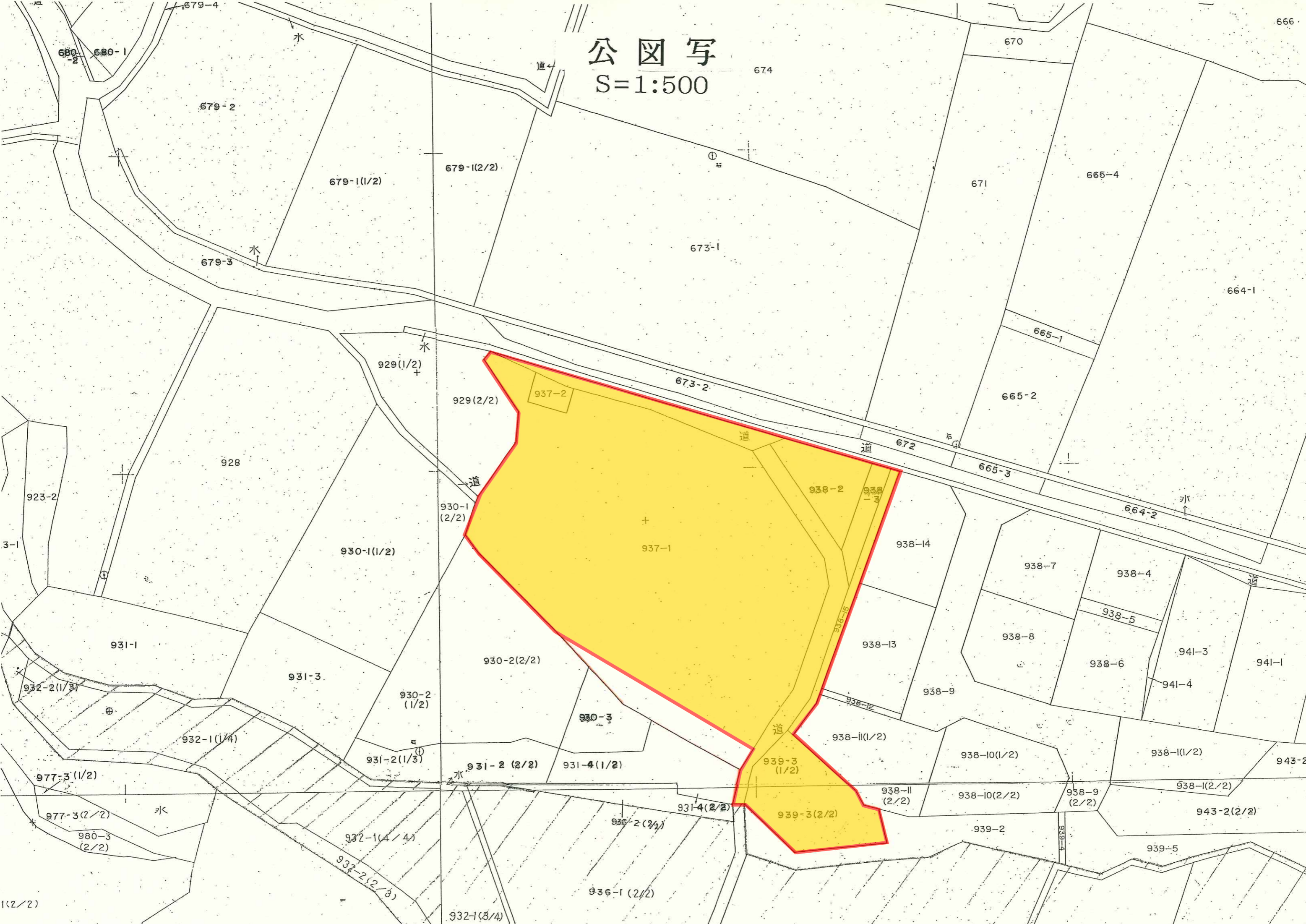
# 案内図





# 公図写

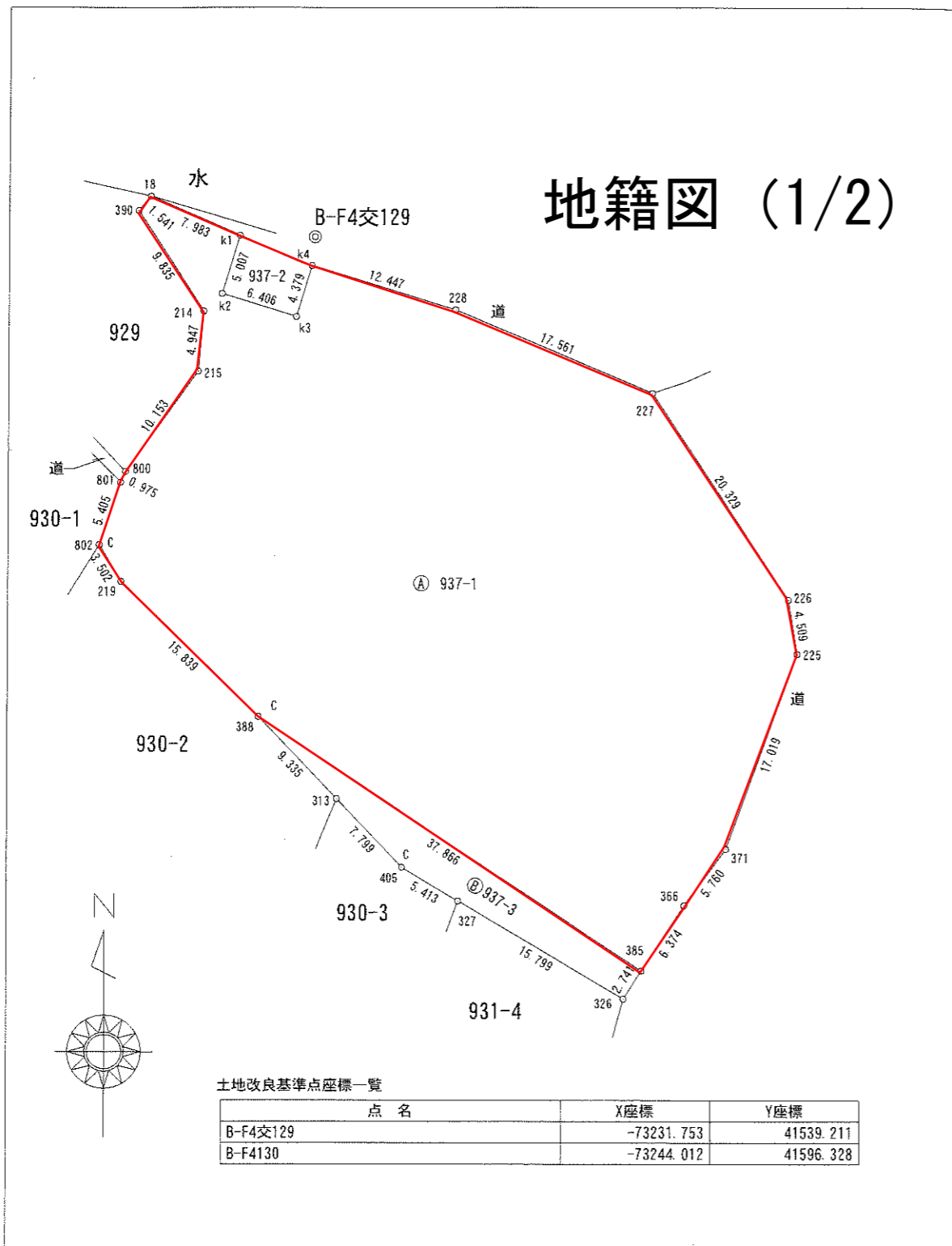
S=1:500





地積測量図

地番	937-1	937-3
土地の所在	駿東郡小山町大胡田字寺中	



求積表

地番	A 937-1			
NO	Xn	Yn	Yn+1-Yn-1	Xn · (Yn+1-Yn-1)
k1	-73231.637	41533.015	-5.878	430455.562286
18	-73228.441	41525.699	-8.302	607942.517182
390	-73229.626	41524.713	4.368	-319867.006368
214	-73237.877	41530.067	4.919	-360257.116963
215	-73242.805	41529.632	-6.344	464652.354920
800	-73251.062	41523.723	-6.306	461921.196972
801	-73251.953	41523.326	-2.114	154854.628642
802	-73257.079	41521.609	0.073	-5347.766767
219	-73260.090	41523.399	13.139	-962564.322510
388	-73271.140	41534.748	42.970	-3148460.885800
385	-73291.972	41566.369	35.064	-2569909.706208
366	-73286.607	41569.812	6.875	-503845.423125
371	-73281.980	41573.244	9.230	-676392.675400
225	-73265.979	41579.042	5.052	-370139.725908
226	-73261.532	41578.296	-11.980	877673.153360
227	-73244.588	41567.062	-27.415	2008090.380020
228	-73237.763	41550.881	-28.082	2056662.860566
k4	-73234.115	41538.980	-13.177	965005.933355
k3	-73238.304	41537.704	-7.403	542183.164512
k2	-73236.434	41531.577	-4.689	343405.639026
合計				-4027.238208
合計面積	2013.6191040			
地積	2013.61 m <sup>2</sup>			

地番	B 937-3			
NO	Xn	Yn	Yn+1-Yn-1	Xn · (Yn+1-Yn-1)
385	-73291.972	41566.369	-30.140	2209020.036080
388	-73271.140	41534.748	-25.153	1842988.984420
313	-73277.872	41541.216	11.872	-869954.896384
405	-73283.496	41546.620	10.066	-737671.670736
327	-73286.248	41551.282	18.268	-1338793.178464
326	-73294.279	41564.888	15.087	-1105790.787273
合計				-201.512357
合計面積	100.7561785			
地積	100.75 m <sup>2</sup>			

測地系	世界測地系
座標系	8系
測量年月日	令和2年3月25日

筆界標略号 S…石杭, C…コンクリート杭, P…プラスチック杭, R…金属釘, M…刻ミ, RM…金属標 (単位m)

申請人	駿東郡小山町長 池谷晴一	縮尺	1/500
-----	--------------	----	-------



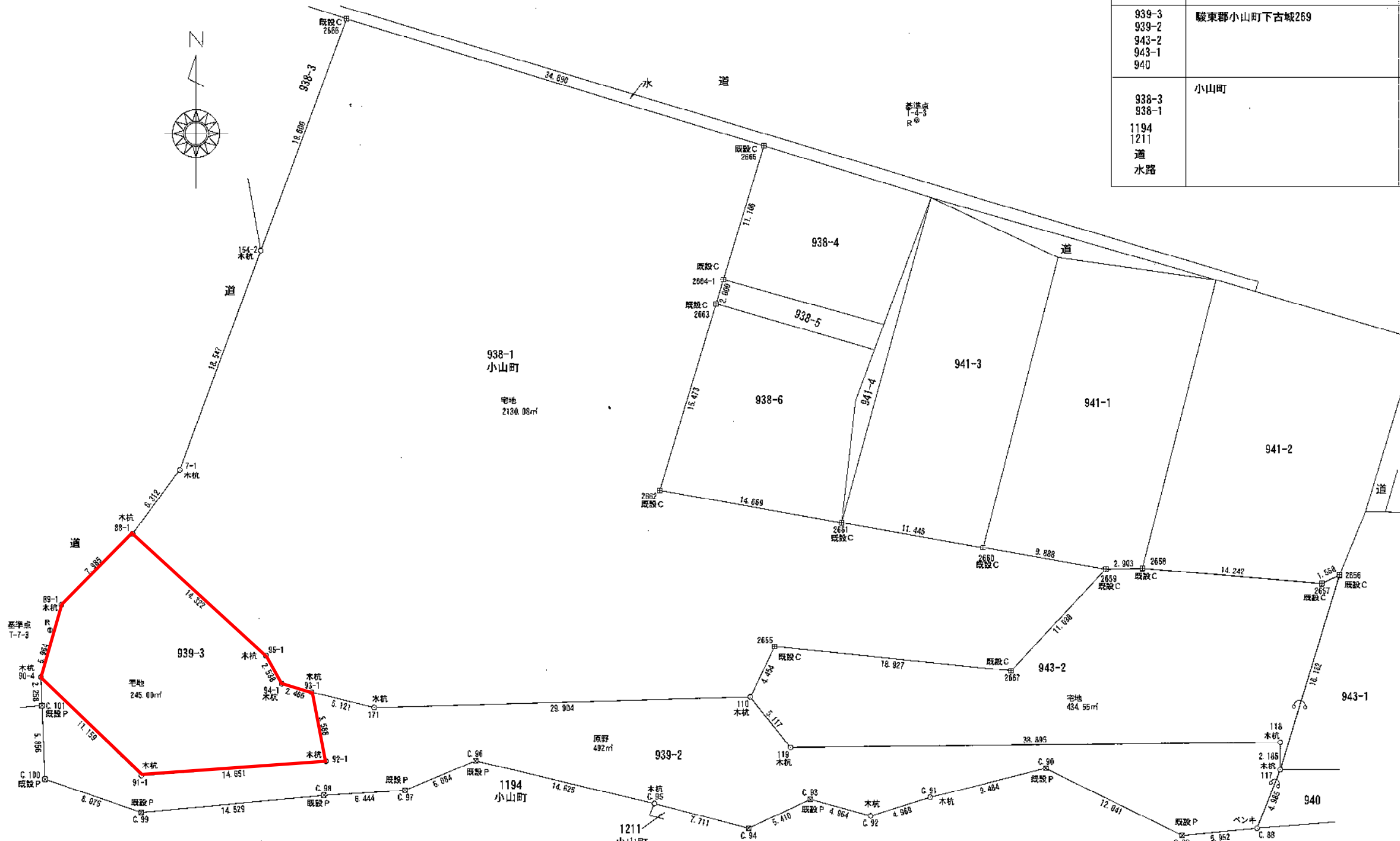
# 境界確定図 縮尺1/250

土地の所在 駿東郡小山町大胡田字寺中

## 境界確認書

下記土地及び隣接地との境界につき、土地所有者（その代理人、管理者）として現地にて立会ったところ、確認した境界復元図に記載した赤線（官民）、青線（民民）であることを相互に確認したので、ここに署名（押印）して後日の証とする。

地番	境界立会確認者の住所・氏名	印	所有者との関係	確認年月日
939-3 939-2 943-2 943-1 940	駿東郡小山町下古城269		本人	平成 26 年 月 日
938-3 938-1 1194 1211 道 水路	小山町		管理者	平成 26 年 月 日



点名	X座標	Y座標
7-1	-73288.183	41676.940
8B-1	-73288.246	41572.207
95-1	-73297.945	41582.764
94-1	-73300.161	41584.001
83-1	-73300.848	41586.368
171	-73302.061	41591.344
110	-73301.209	41621.236
2655	-73297.195	41823.167
2667	-73299.129	41641.905
2659	-73291.052	41649.515
2660	-73288.339	41639.780
2661	-73287.288	41628.506
2662	-73284.793	41814.064
2663	-73289.980	41618.534
2664-1	-73288.065	41819.111
2885	-73257.438	41622.331
2666	-73247.385	41589.129
164-2	-73266.775	41582.349
89-1	-73293.909	41568.557
90-4	-73288.648	41564.933
91-1	-73307.488	41572.694
92-1	-73306.320	41587.500
C.101	-73301.906	41565.012
C.100	-73307.756	41565.246
C.99	-73310.389	41572.880
C.98	-73308.044	41587.347
C.97	-73308.824	41593.777
C.96	-73306.279	41599.391
C.95	-73309.868	41613.618
C.94	-73311.619	41621.078
C.93	-73309.338	41625.984
C.92	-73310.643	41630.773
C.91	-73309.171	41635.518
C.90	-73306.882	41644.723
C.89	-73312.193	41655.629
C.88	-73311.631	41661.464
117	-73307.001	41663.301
118	-73304.816	41663.310
119	-73305.217	41624.417
2658	-73290.988	41662.420
2657	-73292.205	41666.610
2656	-73291.543	41668.020

基準点座標一覧（世界測地系）

点名	X座標	Y座標
4-6 (4級基準点)	-73318.088	41581.985
3-239 (3級基準点)	-73318.818	41637.237
T-7-3 (多角点)	-73295.920	41585.653
T-4-3 (多角点)	-73255.394	41634.455

—— 官民境界  
—— 民民境界

作成者 \_\_\_\_\_

作成日 平成26年2月26日

境界線番号 S・・・石杭、C・・・コンクリート杭、P・・・プラスチック杭、R・・・金属杭、M・・・測り、剛・・・金属棒（単位m）

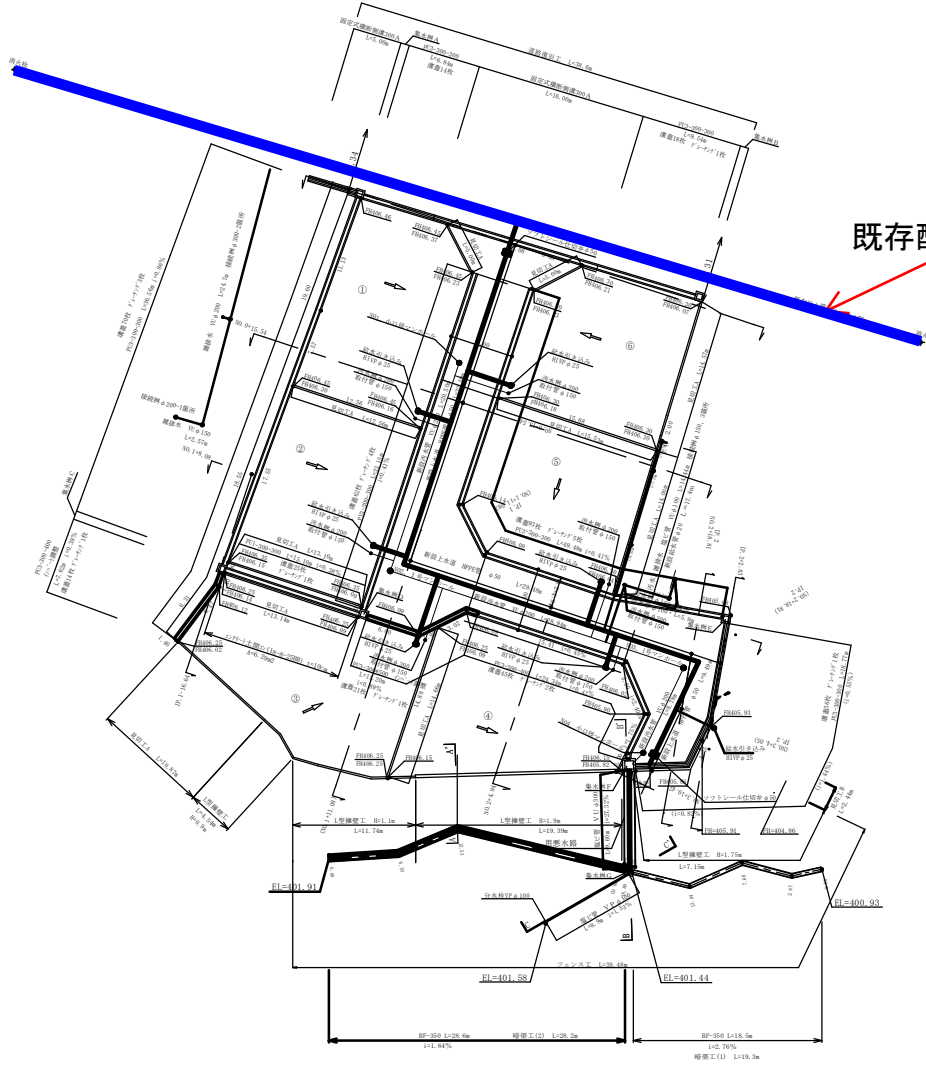
# 計画区域図



平面図 S=1:250

駿東郡小山町大胡田地内

配管図



IPNO	IA
IP.1	96-00-00
IP.2	81-44-40
IP.3	15-35-20

宅地内給水管HVPφ25  
(分水サドル使用)

雨水引込分岐位置  
汚水引込分岐位置

凡 例	
建築区域	
宅 地	
道 路	
樹 木	
掘 削 工	
補 修 工	
給 水 管	
汚 水 雑 排水	
雨水流下方向	
給 水 管	

工 事 名	平成26年度 大胡田町有地宅地造成工事	
工事箇所	駿東郡小山町大胡田地内	
図面の種類	平面図	
縮尺図示	図面番号21葉中1番	
測量年月日	設計年月日	
静岡県駿東郡小山町		