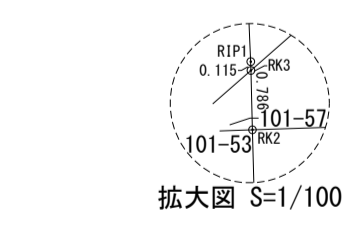
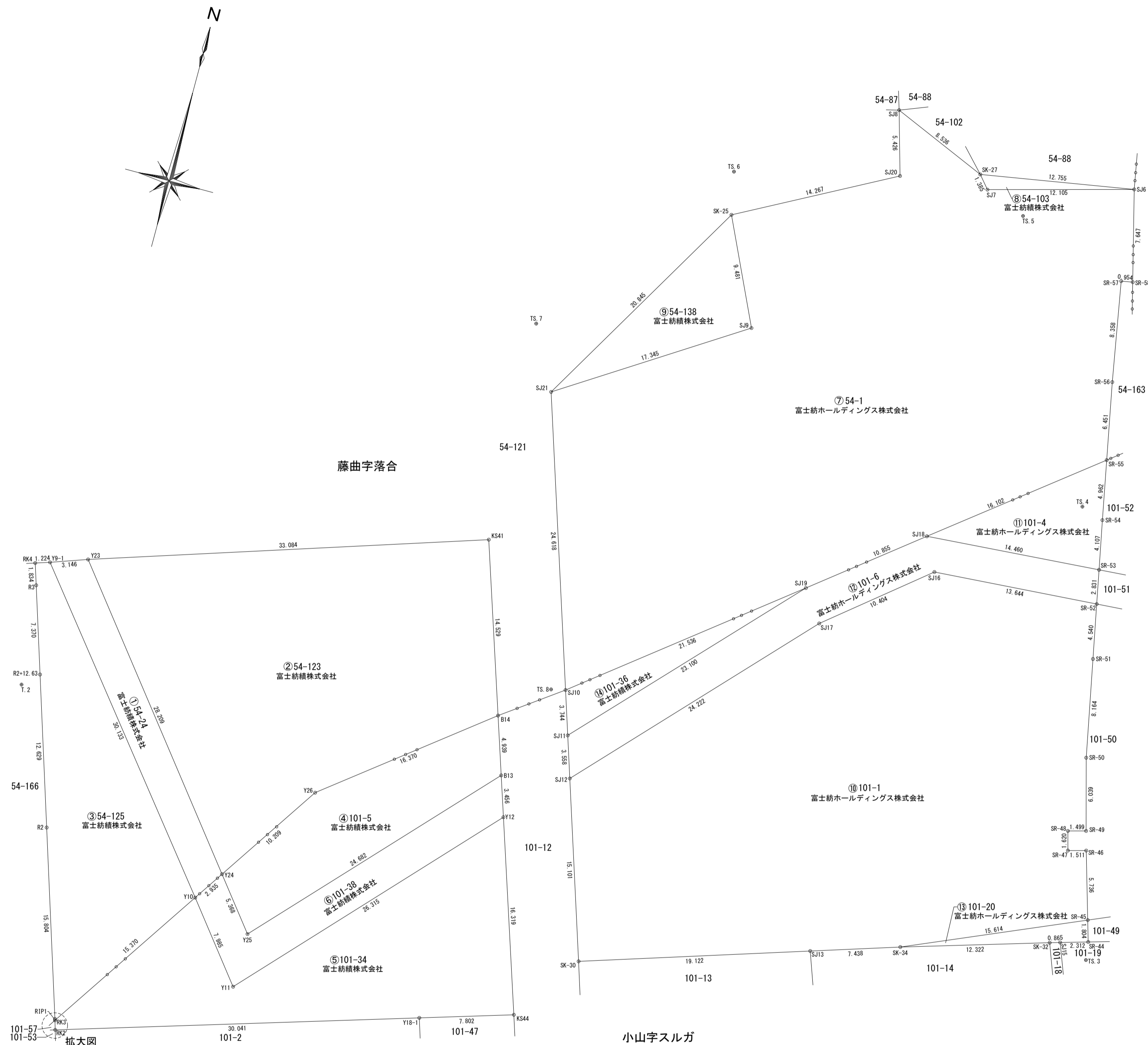


実測求積図 S=1/250

駿東郡小山町



① 地番 54-24

測点	Xn	Yn	(Xn+1 - Xn-1)Yn	距離
Y9-1	-71172.457	44661.344	-1101125.436320	30.133
Y10	-71196.070	44680.064	-946055.675136	2.935
Y24	-71193.631	44681.697	1101627.239535	28.209
Y23	-71171.415	44664.313	945722.163462	3.146
倍面積				168.291541
面積				84.1457705
地積				84.14 m ²

② 地番 54-123

測点	Xn	Yn	(Xn+1 - Xn-1)Yn	距離
Y24	-71193.631	44681.697	-613613.744901	10.209
Y26	-71185.148	44687.378	828012.426962	16.370
B14	-71175.102	44700.303	1066683.330489	14.529
KS41	-71161.285	44695.809	164793.447783	33.084
Y23	-71171.415	44664.313	-1444711.868298	28.209
倍面積				1163.592035
面積				581.7960175
地積				581.79 m ²

③ 地番 54-125

測点	Xn	Yn	(Xn+1 - Xn-1)Yn	距離
Y10	-71196.070	44680.064	1625684.128640	30.133
Y9-1	-71172.457	44661.344	1037974.295904	1.224
RK4	-71172.829	44660.177	-94768.895594	1.834
R3	-71174.579	44660.728	-392121.191840	7.370
R2+12.63	-71181.609	44662.941	-852034.925457	12.629
R2	-71193.656	44666.733	-1211451.132426	15.804
R1P1	-71208.731	44671.479	-678381.080094	0.115
RK3	-71208.842	44671.512	565586.013432	15.370
倍面積				487.212565
面積				243.6062825
地積				243.60 m ²

④ 地番 101-5

測点	Xn	Yn	(Xn+1 - Xn-1)Yn	距離
Y24	-71193.631	44681.697	-567949.050567	5.368
Y25	-71197.859	44685.006	618083.002992	24.682
B13	-71179.799	44701.531	1017279.568067	4.339
B14	-71175.102	44700.303	-239101.920747	16.370
Y26	-71185.148	44687.378	-828012.426962	10.209
倍面積				299.172783
面積				149.5863915
地積				149.58 m ²

⑤ 地番 101-34

測点	Xn	Yn	(Xn+1 - Xn-1)Yn	距離
RK3	-71208.842	44671.512	-604226.871312	0.786
Y18-1	-71209.596	44671.735	356078.399685	30.041
KS44	-71198.605	44707.948	395130.855180	16.319
Y12	-71183.086	44702.900	-167859.389500	26.315
Y11	-71202.360	44684.983	-580189.819272	7.985
Y10	-71196.070	44680.064	-289616.174848	15.370
倍面積				619.997595
面積				309.9987975
地積				309.99 m ²

⑥ 地番 101-38

測点	Xn	Yn	(Xn+1 - Xn-1)Yn	距離
Y24	-71193.631	44681.697	79935.555933	2.935
Y10	-71196.070	44680.064	-390012.278656	7.985
Y11	-71202.360	44684.983	580189.819272	26.315
Y12	-71183.086	44702.900	1008542.126900	3.456
B13	-71179.799	44701.831	-660380.149363	24.682
Y25	-71197.859	44685.006	-618083.002992	5.368
倍面積				192.071094
面積				96.035470
地積				96.03 m ²

⑦ 地番 54-1

測点	Xn	Yn	(Xn+1 - Xn-1)Yn	距離
SK-27	-71121.693	44727.166	198767.525704	8.536
SJ8	-71118.308	44719.329	-82149.407373	5.426
SJ20	-71123.530	44720.806	-53027.286714	14.267
SK-25	-71130.227	44708.208	-68349.063804	9.481
SJ9	-71138.818	44712.220	-802897.334540	17.345
SJ21	-71148.184	44697.621	-1466528.945010	24.618
SJ10	-71171.628	44705.133	-455321.779605	21.536
SJ19	-71158.369	44722.104	892832.084256	10.855
SJ18	-71151.664	44730.641	743065.408292	16.102
SR-55	-71141.757	44743.335	726721.247070	6.451
SR-56	-71135.422	44742.113	651803.102184	8.358
SR-57	-71127.189	44740.669	375716.878931	0.954
SR-58	-71127.023	44741.609	339320.362556	7.647
SJ6	-71119.605	44739.749	191063.467979	12.105
SJ7	-71122.752	44728.060	-93392.189280	1.385
倍面積				2554.050646
面積				1277.025320
地積				1277.02 m ²

⑧ 地番 54-103

測点	Xn	Yn	(Xn+1 - Xn-1)Yn	距離
SJ6	-71119.605	44739.749	-47379.394191	12.755
SK-27	-71121.693	44727.166	-140756.391402	1.385
SJ7	-71122.752	44728.060	93392.189280	12.105
倍面積				15.192069
面積				7.5960345
地積				7.59 m ²

⑨ 地番 54-138

測点	Xn	Yn	(Xn+1 - Xn-1)Yn	距離
SJ21	-71148.184	44697.621	-383997.262011	17.345
SJ9	-71138.818	44712.220	802897.334540	9.481
SK-25	-71130.227	44708.208	-418737.076128	20.845
倍面積				162.996401
面積				81.4982005
地積				81.49 m ²

⑩ 地番 101-1

測点	Xn	Yn	(Xn+1 - Xn-1)Yn	距離
SR-52	-71163.438	44745.613	158578.452472	13.644
SJ16	-71154.349	44731.999	-334103.300531	10.404
SJ17	-71160.907	44723.921	-1083839.501514	24.222
SJ12	-71178.583	44707.360	-1433228.546880	15.101
SK-30	-71192.965	44711.965	-385238.290440	19.122
SJ13	-71187.199	44730.197	358244.147773	7.438
SK-34	-71184.956	44737.289	375211.642843	15.614
SR-45	-71178.812	44751.644	521401.404244	5.736
SR-46	-71173.305	44750.039	229075.449641	1.511
SR-47	-71173.693	44748.578	52713.824884	1.620
SR-48	-71172.127	44748.162	87303.664062	1.499
SR-49	-71171.742	44749.611	278387.330031	6.039
SR-50	-71165.906	44748.056	169715.827544	8.164
SR-51	-71157.893	44746.488	557899.212384	4.540
倍面積				2121.316513
面積				1060.6582565
地積				1060.65 m ²

⑪ 地番 101-4

測点	Xn	Yn	(Xn+1 - Xn-1)Yn	距離
SR-53	-71150.660	44745.067	225246.667278	4.107
SR-54	-71146.630	44744.275	398556.280325	4.962
SR-55	-71141.757	44743.335	-225237.948390	16.102
SJ18	-71151.664	44730.641	-398236.896823	14.460
倍面積				130.102390
面積				65.0511950
地積				65.05 m ²

⑫ 地番 101-6

測点	Xn	Yn	(Xn+1 - Xn-1)Yn	距離
SJ11	-71175.194	44706.275	-903692.642850	3.558
SJ12	-71178.583	44707.360	638734.052320	24.222
SJ17	-71160.907	44723.921	1083839.501514	10.404
SJ16	-71154.349	44731.999	334103.300531	13.644
SR-52	-71163.438	44745.613	165066.565357	2.831
SR-53	-71150.660	44745.067	79377.748858	14.460
SJ18	-71151.664	44730.641	-344828.511469	10.855
SJ19	-71158.369	44722.104	-1052311.107120	23.100
倍面積				288.908141
面積				144.4540705
地積				144.45 m ²

⑬ 地番 101-20

測点	Xn	Yn	(Xn+1 - Xn-1)Yn	距離
SR-44	-71180.544	44752.149	106062.593130	1.804
SR-45	-71178.812	44751.644	-197444.253328	15.614
SK-34	-71184.956	44737.289	-116898.536157	12.322
SK-32	-71181.425	44749.095	168883.084530	0.965
SJ15	-71181.182	44749.926	39424.684806	2.312
倍面積				27.572981
面積				13.7864905
地積				13.78 m ²

⑭ 地番 101-36

測点	Xn	Yn	(Xn+1 - Xn-1)Yn	距離
SJ10	-71171.628	44705.133	-752163.862725	3.744
SJ11	-71175.194	44706.275	592760.500225	23.100
SJ19	-71158.369	44722.104	159479.022864	21.536
倍面積				75.660364
面積				37.8301820
地積				37.83 m ²

工事名	平成30年度 成美地区地区活性化事業に伴う 用地測量業務委託		
工事箇所	駿東郡小山町 藤曲・小山 地内		
図面名	実測求積図		
縮尺	S=1/250	図面番号	業中番
作成年月日	H30.8	業者名	株式会社駿河調査設計
静岡県駿東郡小山町			