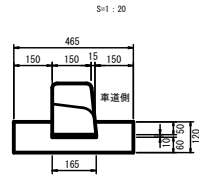


排水工詳細図(2)

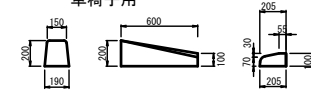
緑石工



緑石工 数量表 10m当り

名称	規格	算式	単位	数量
コンクリート	18-8-25-BB	$(0.465 \times 0.12 - 0.165 \times 0.06) \times 10.00$	m ³	0.46
型枠	小型構造物	$0.12 \times 2 \times 10.00$	m ²	2.4
敷モルタル	1:3	$0.165 \times 0.01 \times 10.00$	m ³	0.02
境界ブロック	A種		個	16.5

斜ブロック
車椅子用

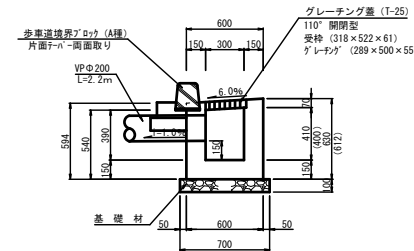
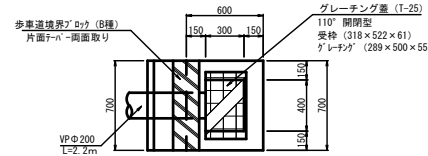


乗入ブロック
車椅子用



街渠樹工

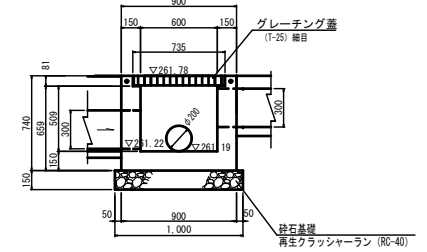
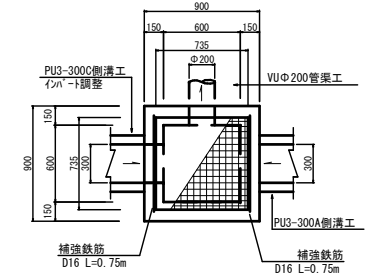
S=1:20



※()内の数値は平均高

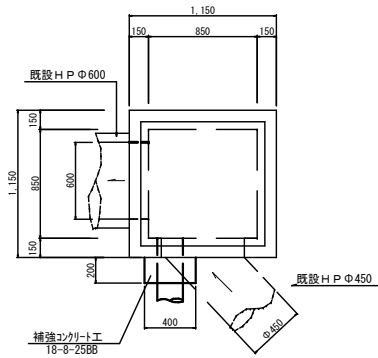
集水樹工(1)

S=1:20
600x600x590



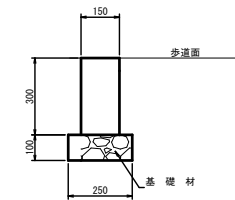
VUφ200管渠工流末工

S=1:20



見切工

S=1:10(1:20)



見切工 数量表 10m当り

名称	規格	算式	単位	数量
コンクリート	18-8-25BB	$0.30 \times 0.15 \times 10.0$	m ³	0.45
型枠	小型構造物	$0.30 \times 2 \times 10.0$	m ²	6.0
基礎材	RC-40 t=100	0.25×10.0	m ²	2.5

材料表 1箇所

名称	規格	算式	単位	数量
境界ブロック	A種	片面7-9-1面取り	n	0.7
敷モルタル	1:3 t=10	$0.17 \times 0.01 \times 0.70$	m ³	0.001
コンクリート	18-8-25-BB	$0.60 \times 0.612 \times 0.70 - 0.30 \times 0.40 \times 0.40 - 0.318 \times 0.522 \times 0.061 - 0.01 \times 0.70 - 1/4 \times \pi \times 0.20 \times 0.20 \times 0.15$	m ³	0.19
型枠	小型構造物	$0.63 \times 0.70 - 0.54 \times 0.70 - (0.41 - 0.15) \times 0.40 - 0.54 \times 0.40 - 0.612 \times 0.60 \times 2 - (0.40 - 0.15) \times 0.30 \times 2 - 1/4 \times \pi \times 0.20 \times 0.20 \times 2$	m ²	2.3
基礎材	RC-40 t=100	0.70×0.80	m ²	0.6
補強コンクリート	18-8-25-BB	$(0.25 \times 0.12 - 0.01) \times 0.70$	m ³	0.01
補強型枠	集島製枠	0.12×0.70	m ²	0.1
補強基礎	RC-40 t=100	$0.30 \times (0.70 - 0.20)$	m ²	0.2
グレーティング	T-25	110°開閉型 18.2kg/set	組	1
覆資強化コンクリート	VPφ200		n	2.2

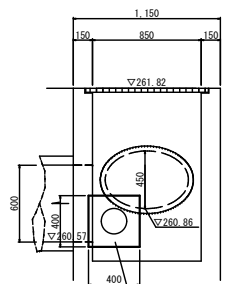
集水樹(1)

1箇所当り

名称	規格	算式	単位	数量
コンクリート	18-8-25BB	$0.90 \times 0.90 \times 0.74 - 0.735 \times 0.735 \times 0.081 - 0.60 \times 0.60 \times 0.509 - 0.30 \times 0.30 \times 0.15 \times 2$	m ³	0.35
型枠	小型構造物	$0.90 \times 0.74 \times 4 + 0.60 \times 0.659 \times 4 - 0.30 \times 0.30 \times 2 \times 2 + 0.30 \times 0.15 \times 4 \times 2$	m ²	4.2
	円形φ200		m	0.15
砕石基礎	RC-40 t=150m	1.00×1.00	m ²	1.0
グレーティング蓋	T-25 (普通目)	受枠込重量 86.4kg/枚	枚	1
補強鉄筋	D16	$0.75 \times 2 \times 1.58kg/m$	Kg	2.3

補強コンクリート工 数量表 1箇所当り

名称	規格	算式	単位	数量
コンクリート	18-8-25BB	$0.40 \times 0.40 \times 0.20 - 1/4 \times \pi \times 0.20 \times 0.20 \times 0.20$	m ³	0.03
型枠	小型構造物	$0.40 \times 0.40 - 1/4 \times \pi \times 0.20 \times 0.20 \times 0.40 \times 2$	m ²	0.3



VUφ200管渠工流末
既設HPφ450に影響せず、流末HPφ600管底以上の位置に、剛孔、設置する。

工事名	平成29年度 町道1004号線道路改良舗装工事		
工事箇所	駿東郡小山町 落合 地内		
図面名	排水工詳細図(2)		
縮尺	図示	図面番号	9
作成年月日	業者名		
静岡県駿東郡小山町			