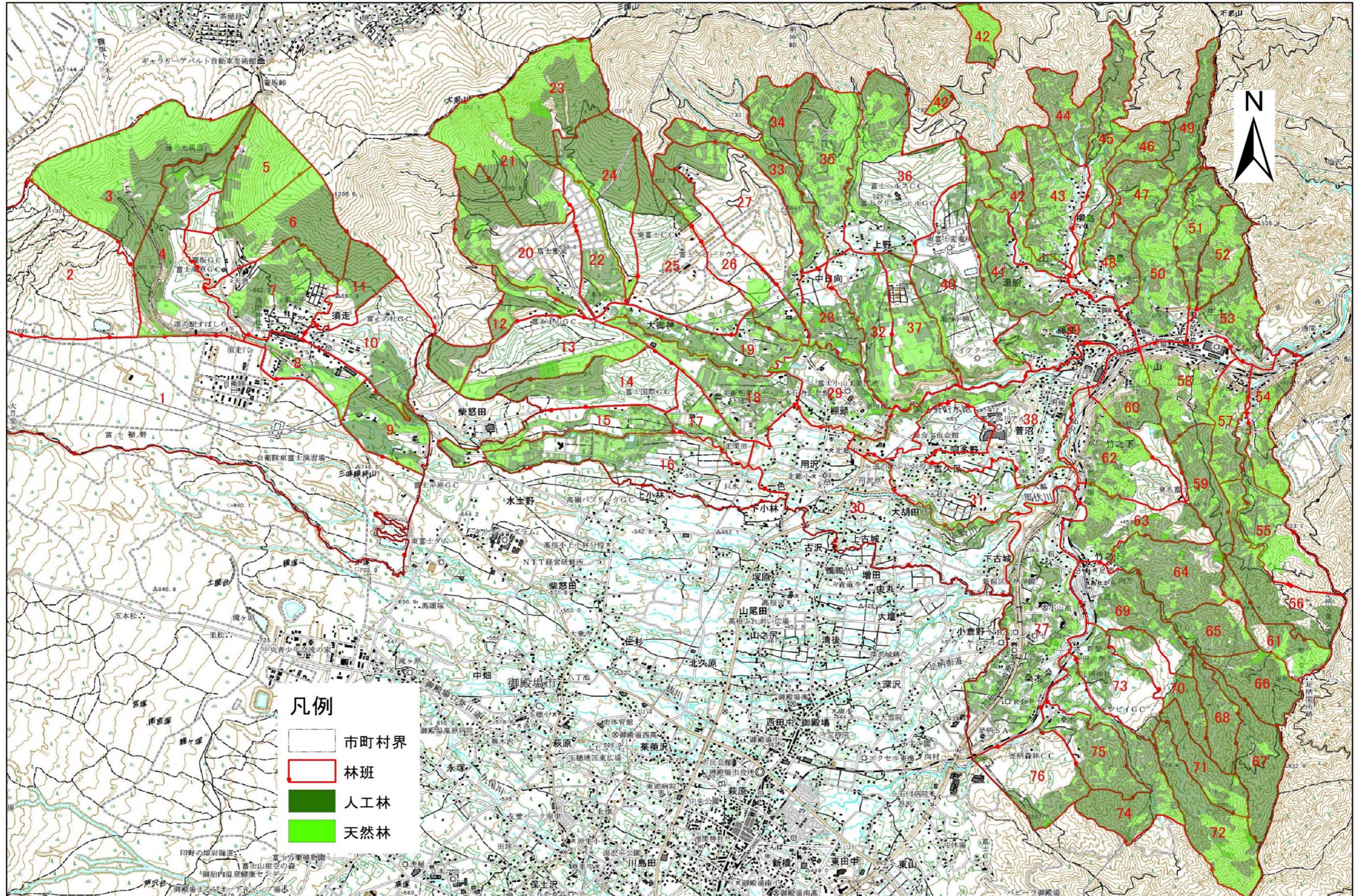


小山町森林整備計画概要図（現況 1）

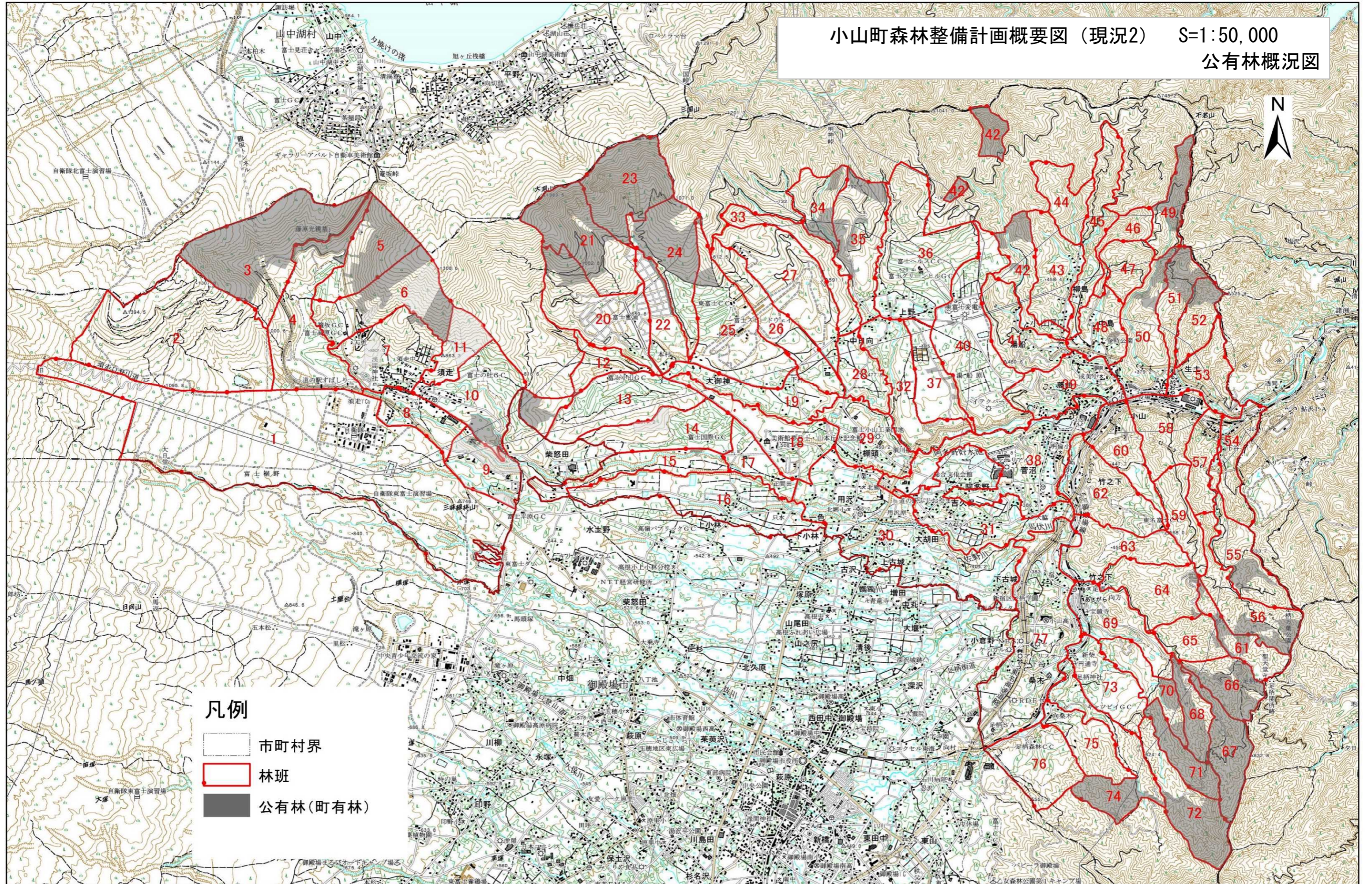
S=1:50,000 人天別概況図



小山町森林整備計画概要図（現況2）

S=1:50,000

公有林概況図



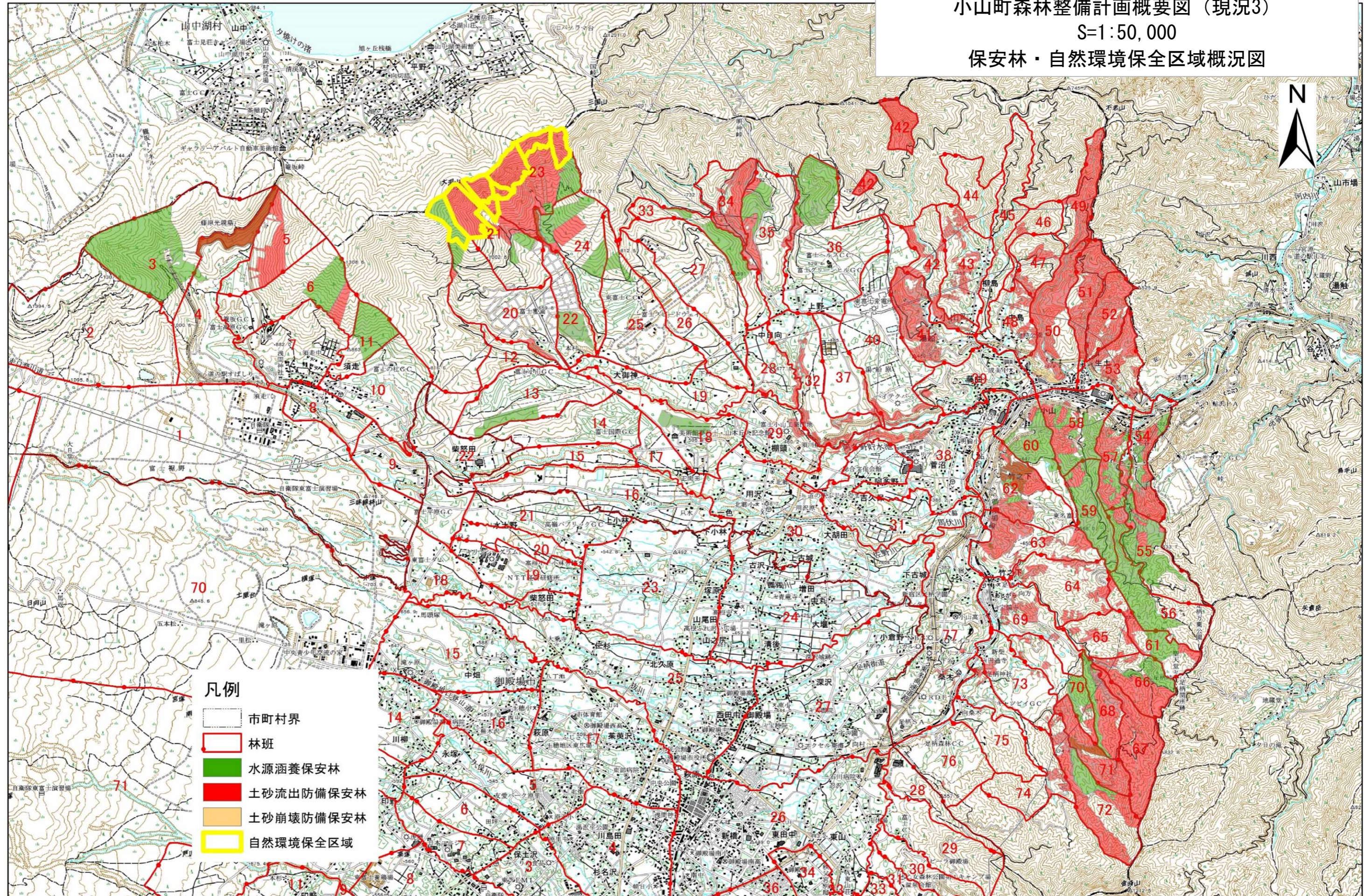
凡例

- 市町村界
- 林班
- 公有林(町有林)

小山町森林整備計画概要図（現況3）

S=1:50,000

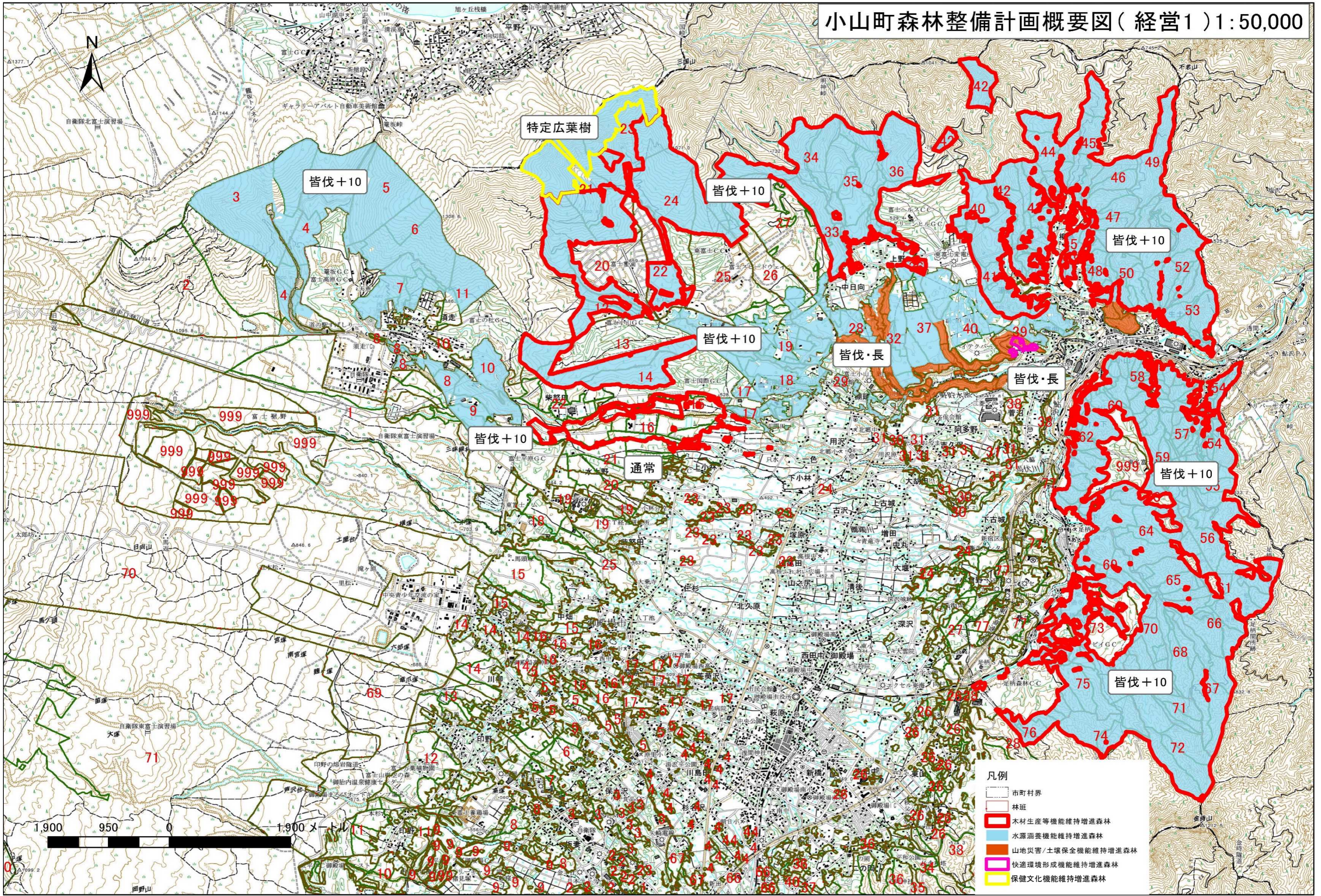
保安林・自然環境保全区域概況図



凡例

- 市町村界
- 林班
- 水源涵養保安林
- 土砂流出防備保安林
- 土砂崩壊防備保安林
- 自然環境保全区域

# 小山町森林整備計画概要図(経営1) 1:50,000



特定広葉樹

皆伐+10

皆伐+10

皆伐+10

皆伐+10

皆伐・長

皆伐・長

皆伐+10

通常

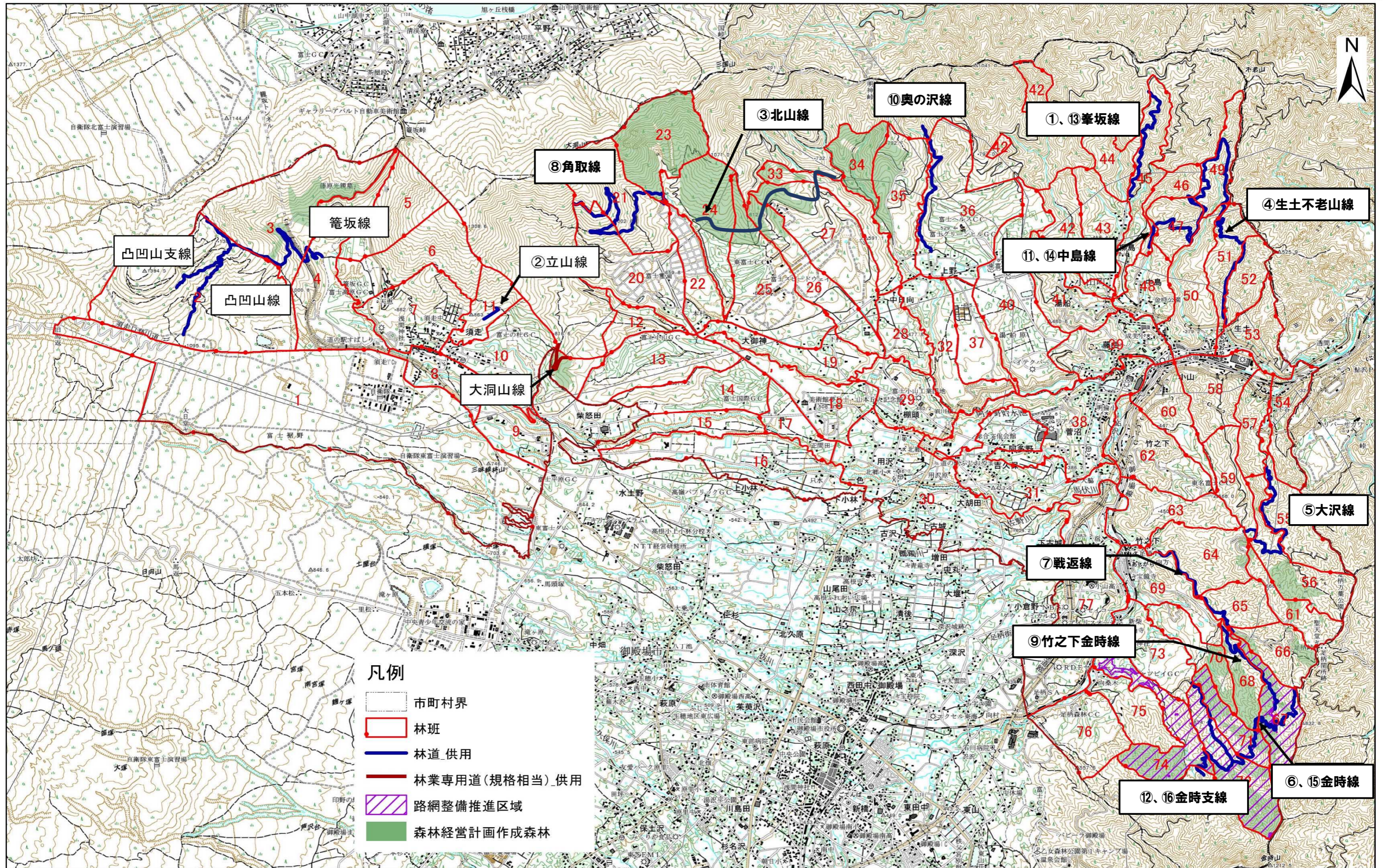
皆伐+10

皆伐+10

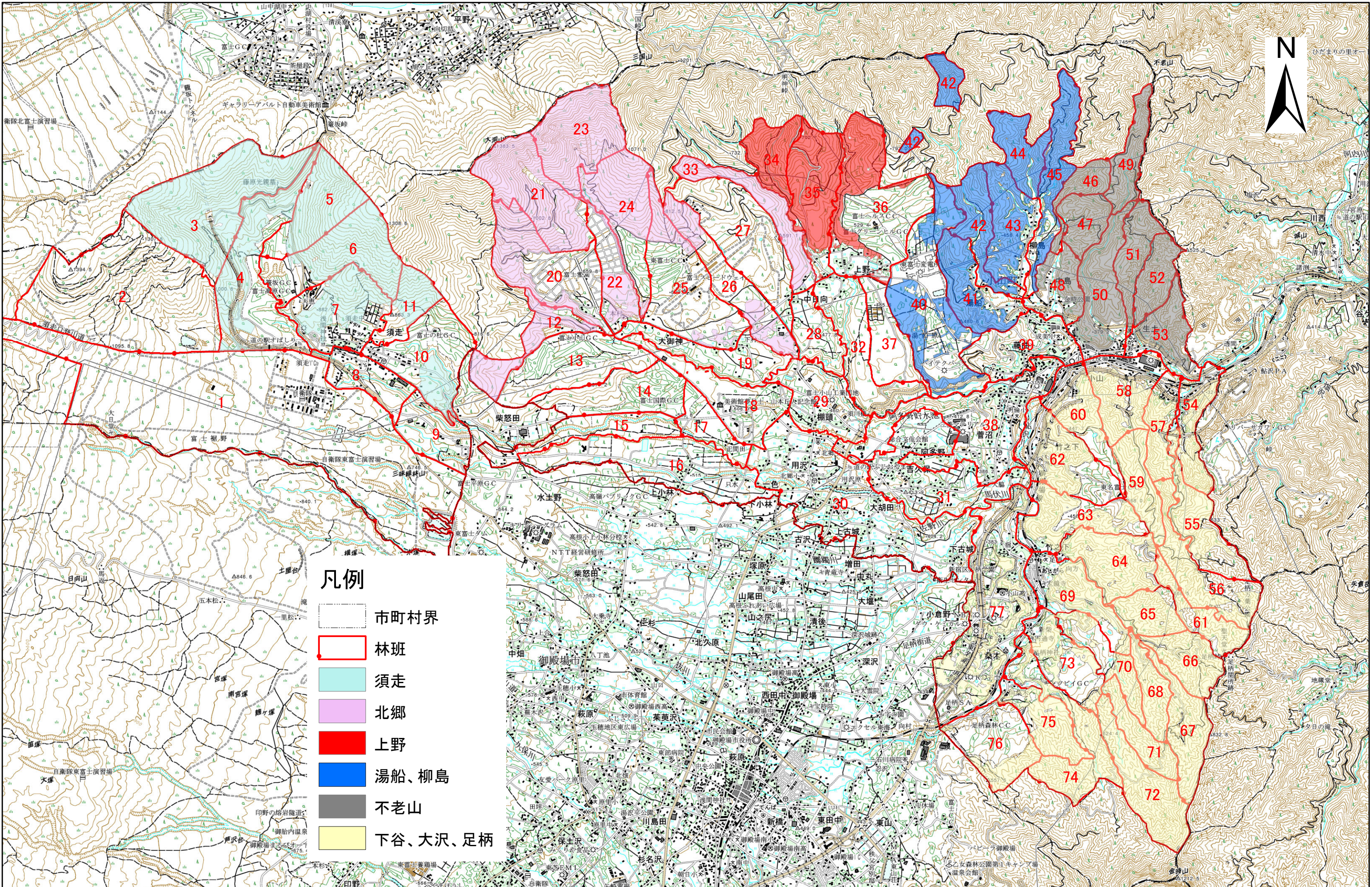
- 凡例
- 市町村界
  - 林班
  - 木材生産等機能維持増進森林
  - 水源涵養機能維持増進森林
  - 山地災害/土壌保全機能維持増進森林
  - 快適環境形成機能維持増進森林
  - 保健文化機能維持増進森林

1,900 950 0 1,900メートル

小山町森林整備計画概要図(経営2) S=1:50,000  
林道計画・路網整備推進区域等

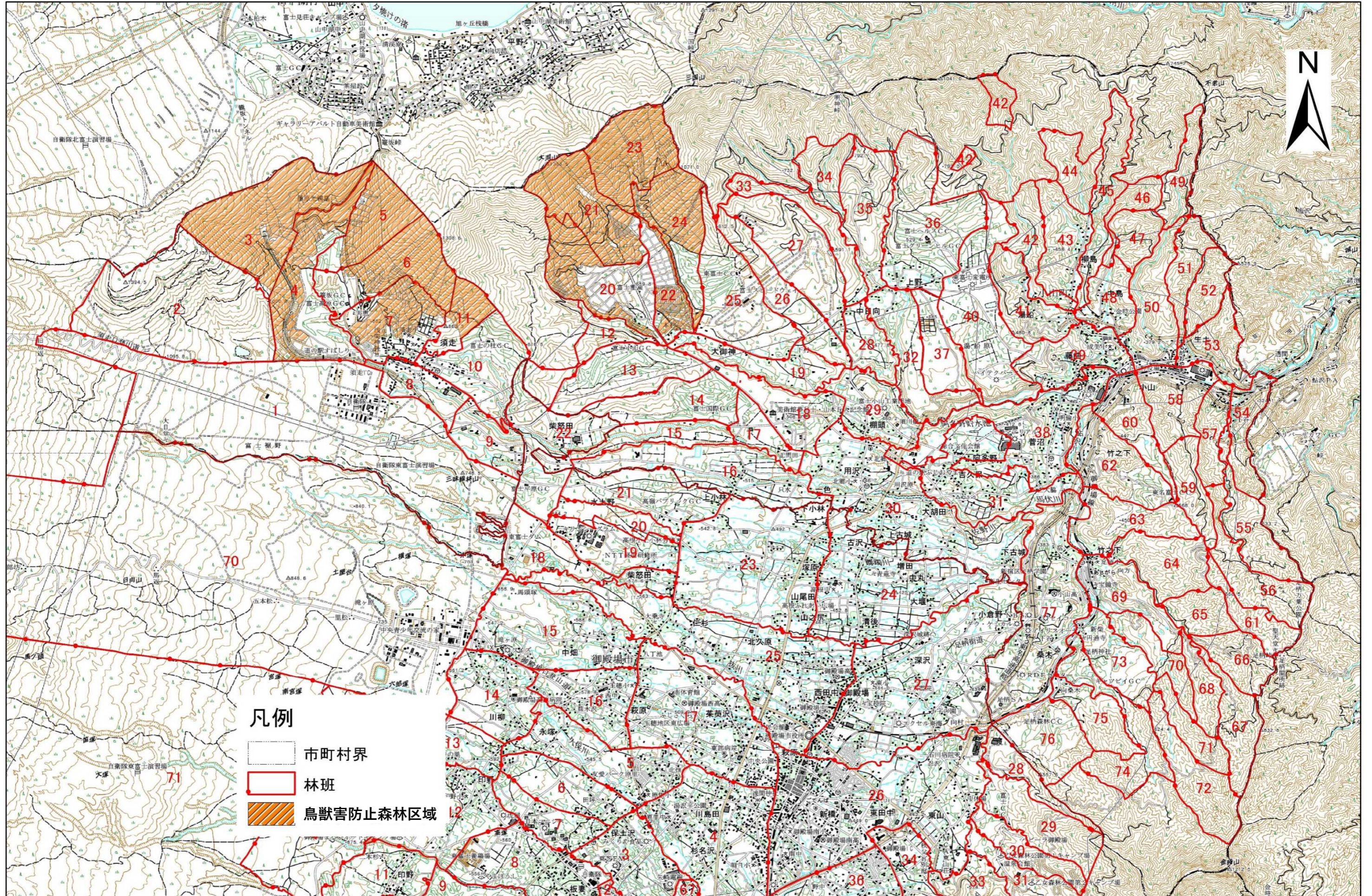


- 凡例**
- 市町村界
  - 林班
  - 林道 供用
  - 林業専用道(規格相当) 供用
  - 路網整備推進区域
  - 森林経営計画作成森林

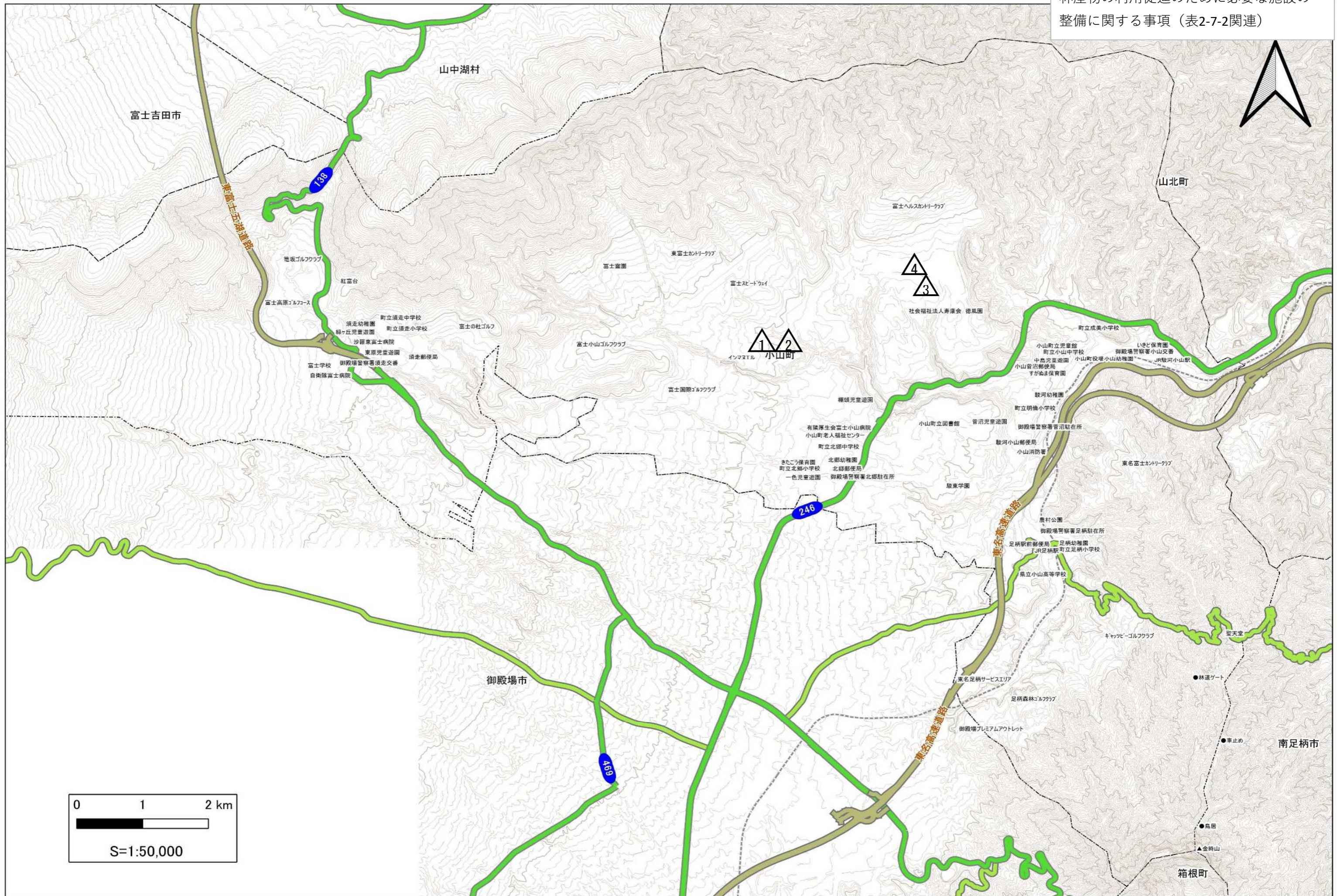


- 凡例**
- 市町村界
  - 林班
  - 須走
  - 北郷
  - 上野
  - 湯船、柳島
  - 不老山
  - 下谷、大沢、足柄

小山町森林整備計画概要図（経営4） S=1:50,000  
鳥獣害防止森林区域概況図



林産物の利用促進のために必要な施設の整備に関する事項（表2-7-2関連）



0 1 2 km  
S=1:50,000