

## 公民連携による豊門公園利活用トライアル事業

### 企画提案書

※募集要項 5 (5) に定める「全体計画提案」、「レイアウト計画書（敷地全体・建物・イメージパース）」及び「運営計画提案」については、様式自由です。

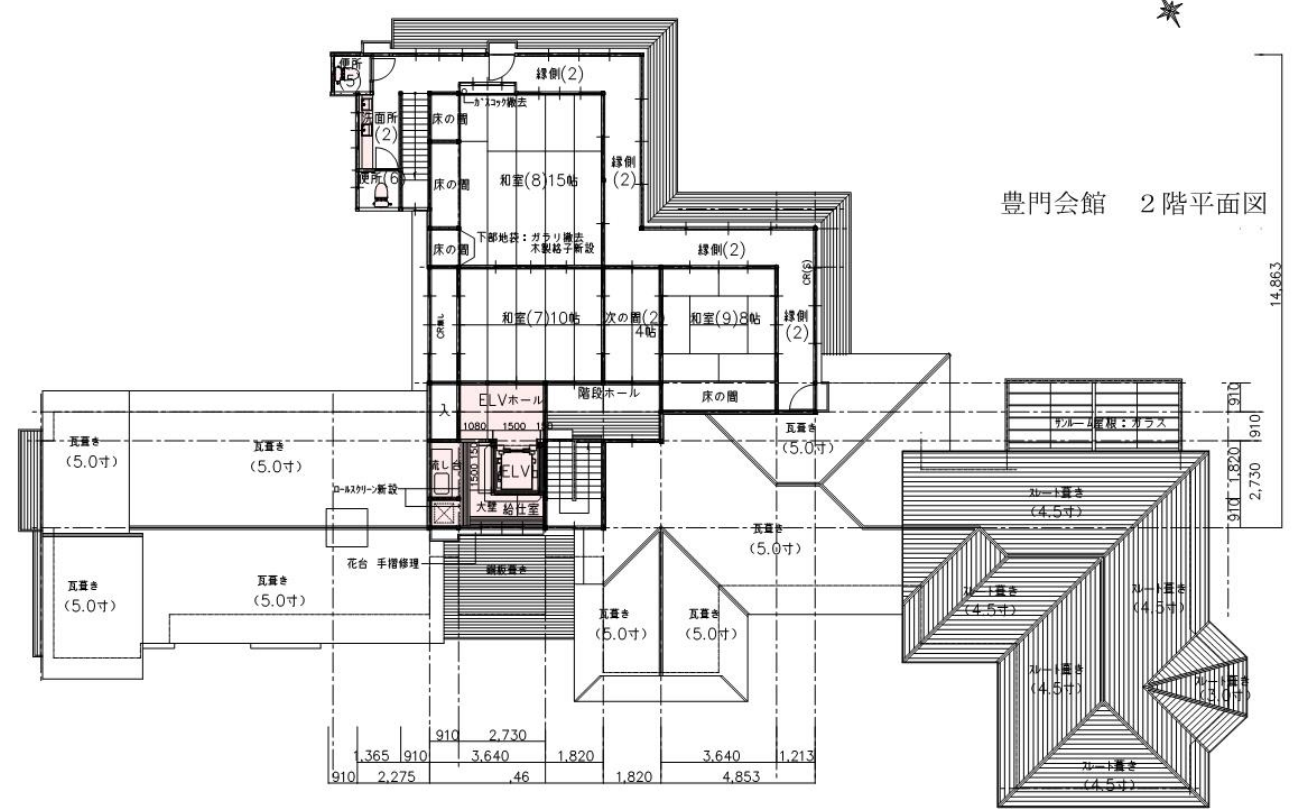
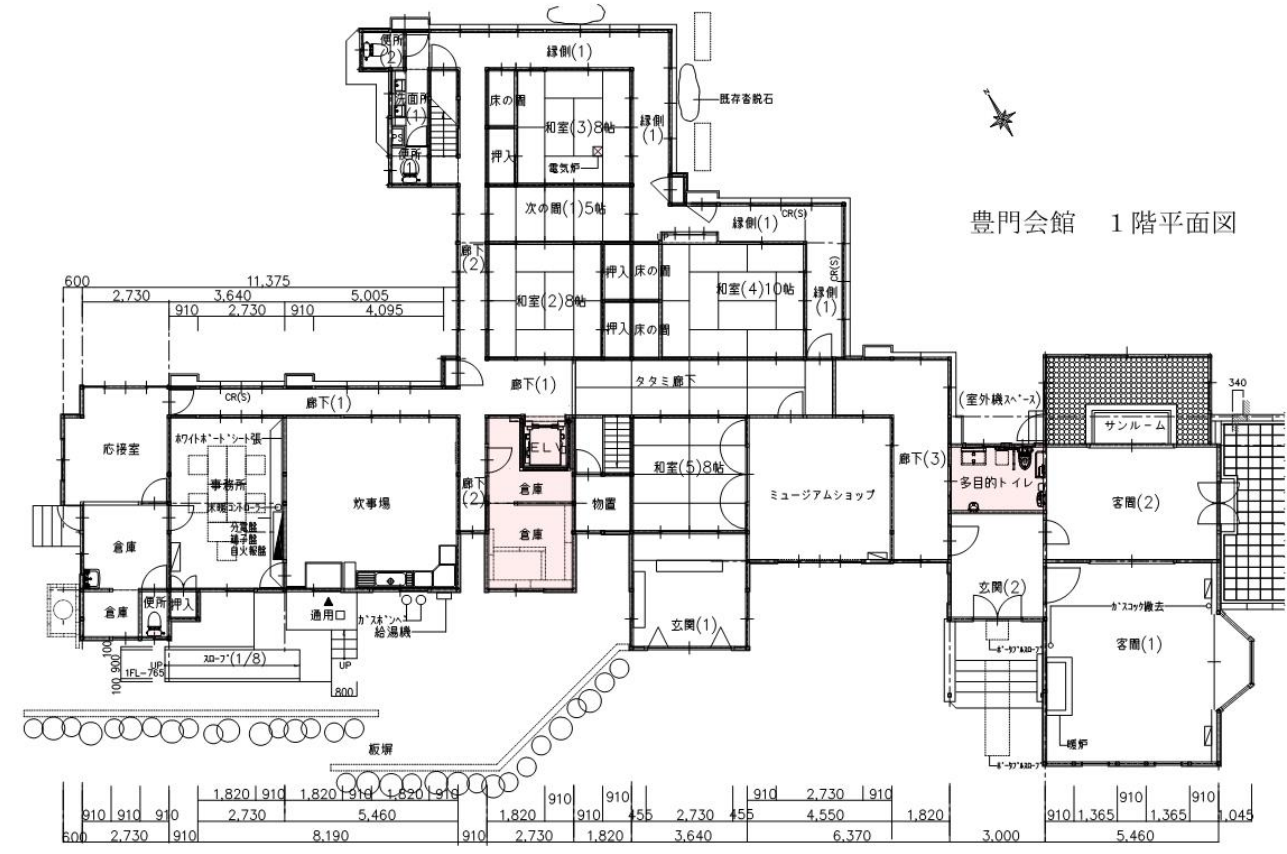
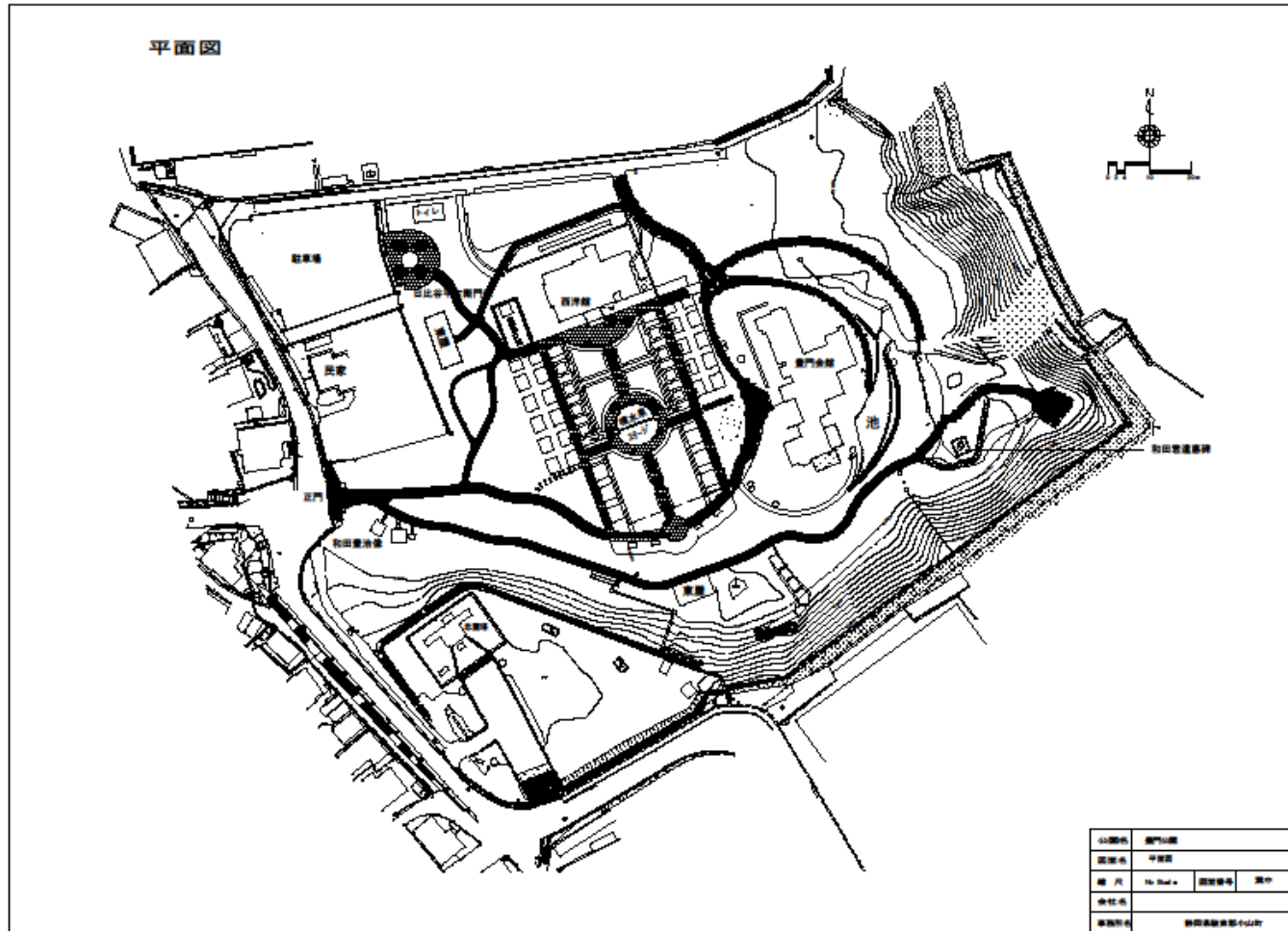
様式7 (提案する事業区域の設定)

公民連携による豊門公園利活用トライアル事業にあたり、

- 1 豊門会館のみを活用します。
- 2 園地のみを活用します。
- 3 豊門会館及び園地の全部又は一部を活用します。

※上記1~3のうち、該当項目に○を付けてください

※一部を活用する場合は次の図に具体的な活用区域を図示してください。



# 収支計画

金額（単位：千円）

項 目		金 額	備 考
収 入	(1)		
	(2)		
	(3)		
	(4)		
	(5)		
	(6)		
	合 計		
支 出	(1) 施設運営費		
	(2) 人件費		
	(3) 公租公課		
	(4) 支払利息		
	(5) 損害保険料		
	(6) 売上原価		
	(7) 借入金返済額		
	(8) その他		
	合 計		

※支出には、豊門公園の歴史・文化の概要を説明できる人員の配置費用を見込むこと

## 資 金 計 画

資金計画 (当初事業費概算内訳)		資金調達計画		
項 目	金額 (千円)	項 目	調達先	金額 (千円)
設計・監理費		出資金		
内装工事費		借入金		
設備工事費		自己資金		
その他関連工事費		保証金		
什器・備品購入費		その他		
公租公課				
人件費				
〇〇費				
〇〇費				
合 計		合 計		

※当初事業費概算額に関して、出資金、借入金等の調達方法を記載してください。また、必要に応じて項目の追加等を行ってください。

