



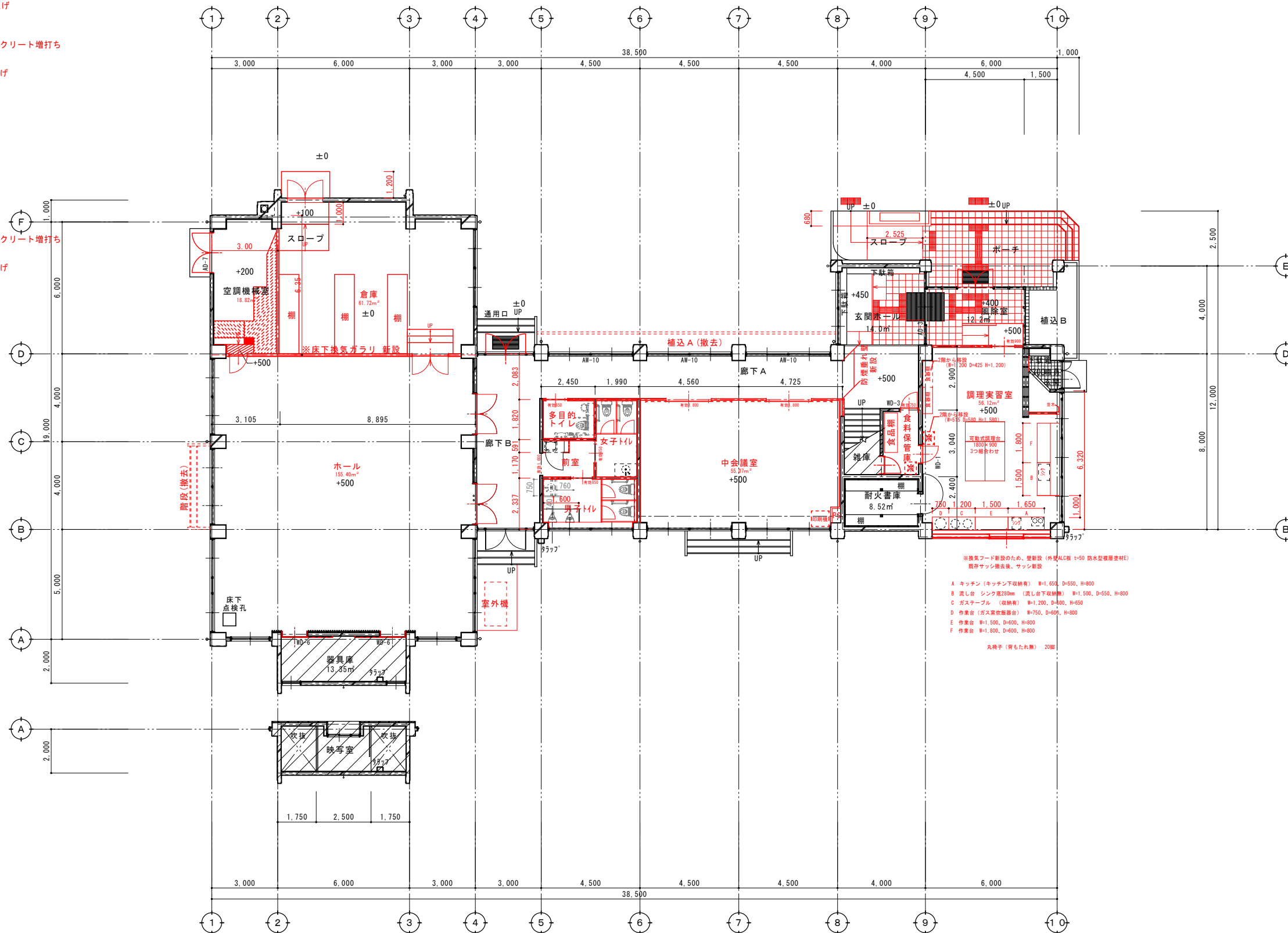
ステージ・ホール鋼製床組撤去後コンクリート増打ち
撤去後GL±0
コンクリート増打ち+200 直均し仕上げ

ステージ・ホール鋼製床組撤去後コンクリート増打ち
撤去後GL±0
コンクリート増打ち+350 直均し仕上げ

既存コンクリート仕上げ はつり
既存階段部分含め GL+200まで
はつり後直均し仕上げ

既存コンクリート仕上げ はつり
既存階段部分含め GL+350まで
はつり後直均し仕上げ

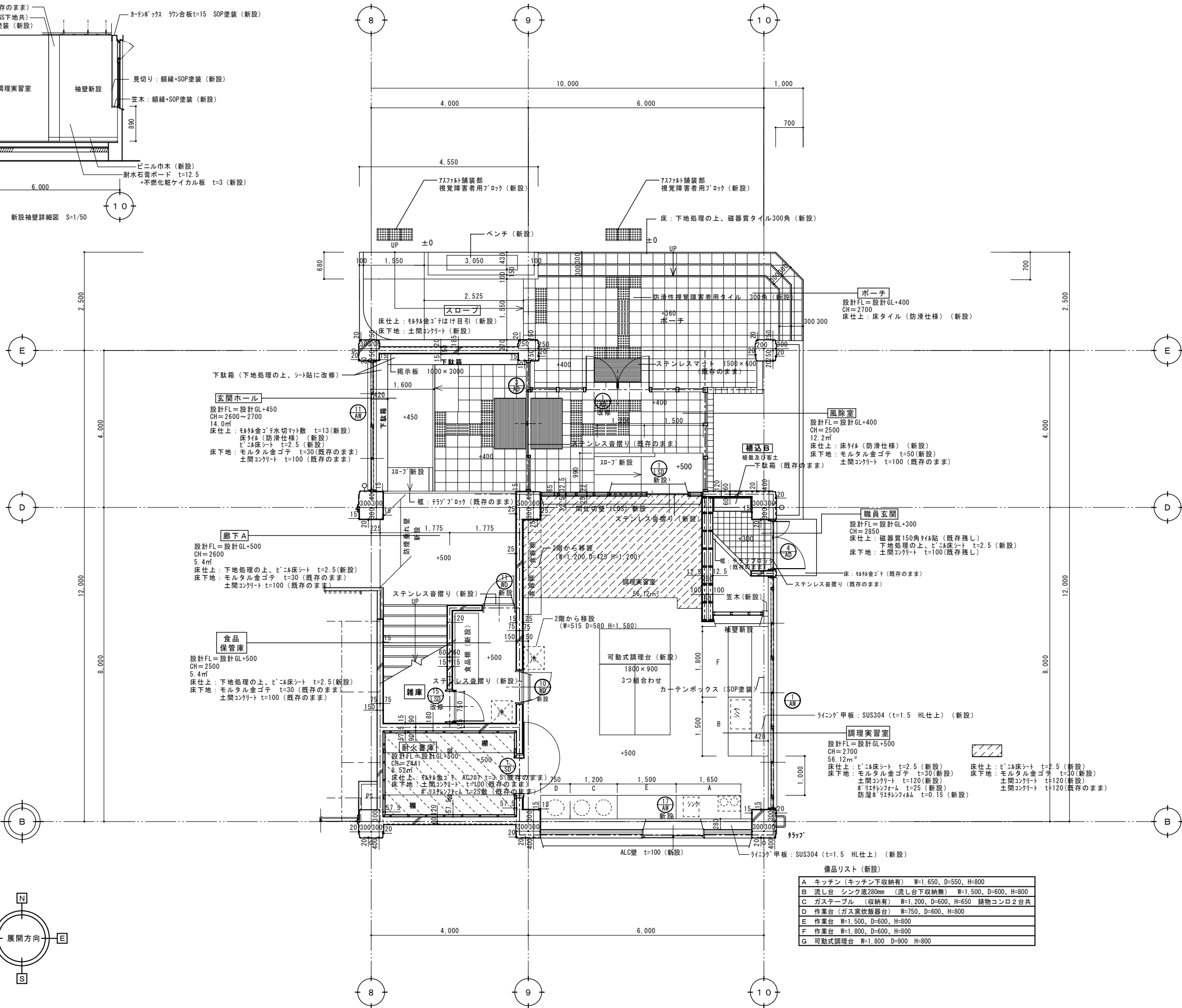
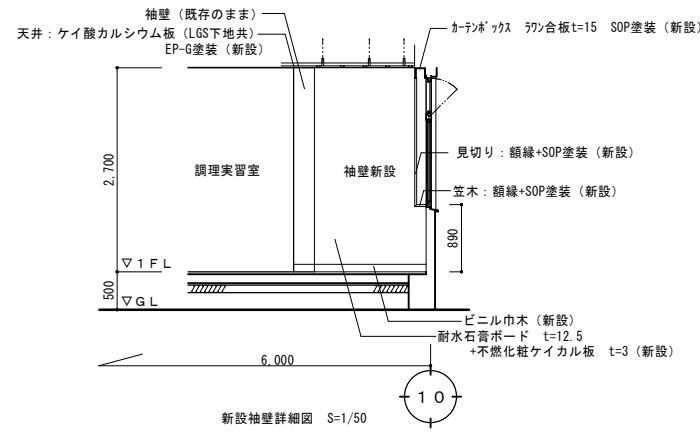
ステージ・ホール鋼製床組撤去後コンクリート増打ち
撤去後GL±0
コンクリート増打ち+500 直均し仕上げ



- ※階段フード新設のため、壁新設 (外壁ALC板 t=50 防火型複層壁材)
既存サッシ撤去後、サッシ新設
- A キッチン (キッチン下収納) W=1,650, D=550, H=800
 - B 流し台 シンク深280mm (流し台下収納) W=1,500, D=550, H=800
 - C ガステーブル (収納) W=1,200, D=800, H=650
 - D 作業台 (ガス高脚型) W=750, D=600, H=800
 - E 作業台 W=1,500, D=600, H=800
 - F 作業台 W=1,800, D=600, H=800
- 丸椅子 (背もたれ無し) 20脚

改修後 1階平面図

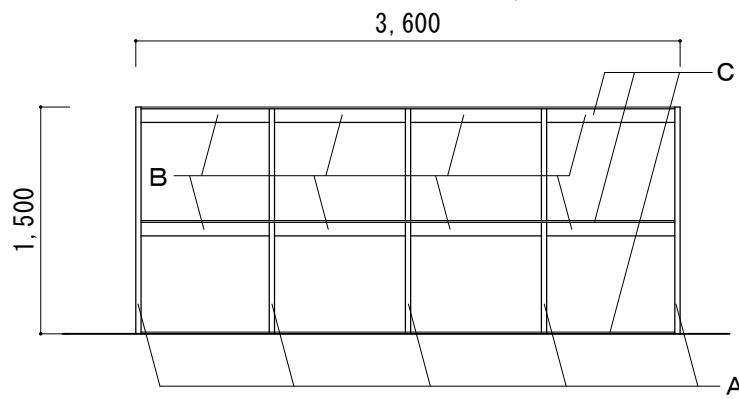
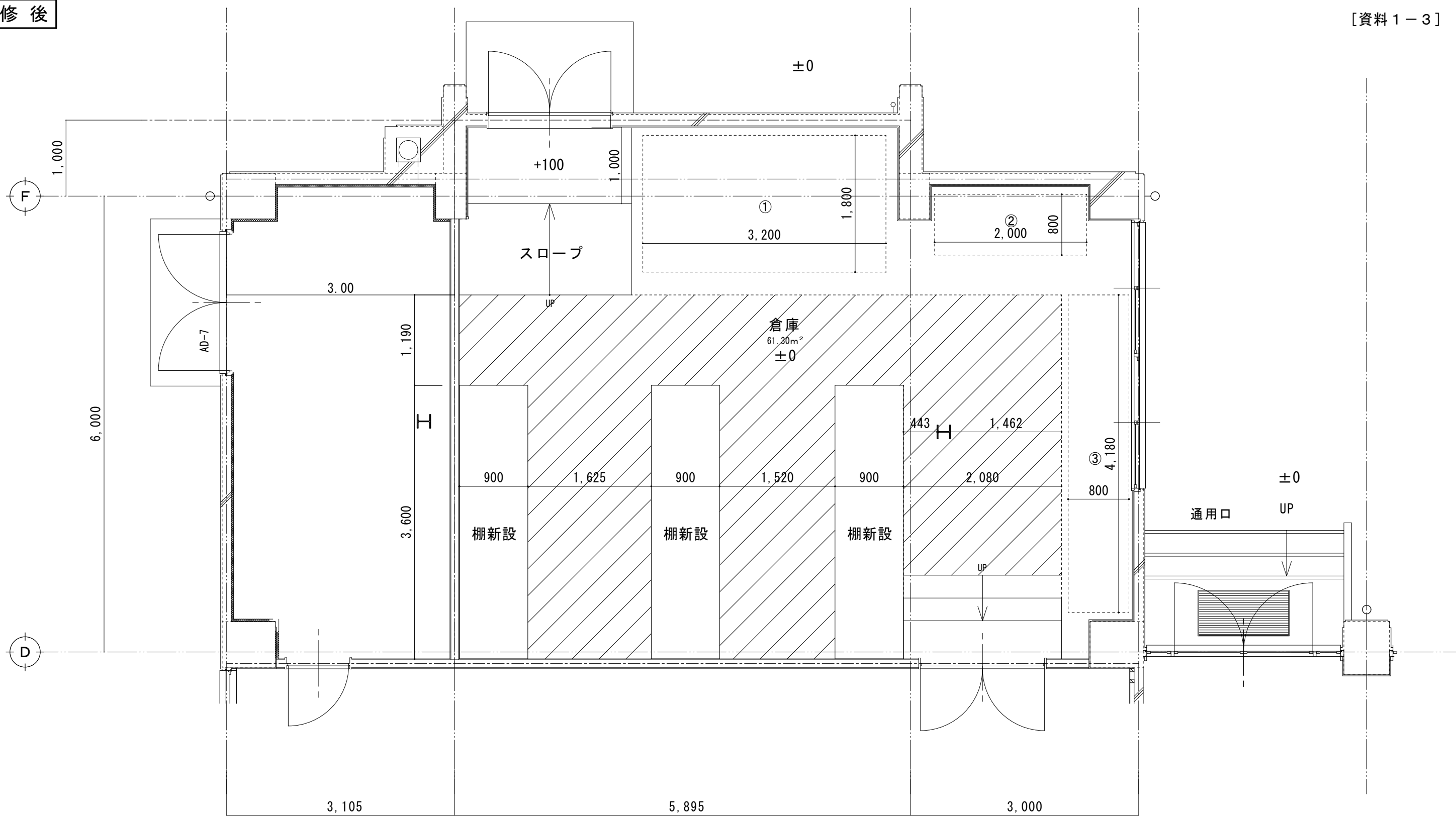
□ : 新設範囲を示す。
▨ : 既存範囲を示す。



備品リスト (新設)

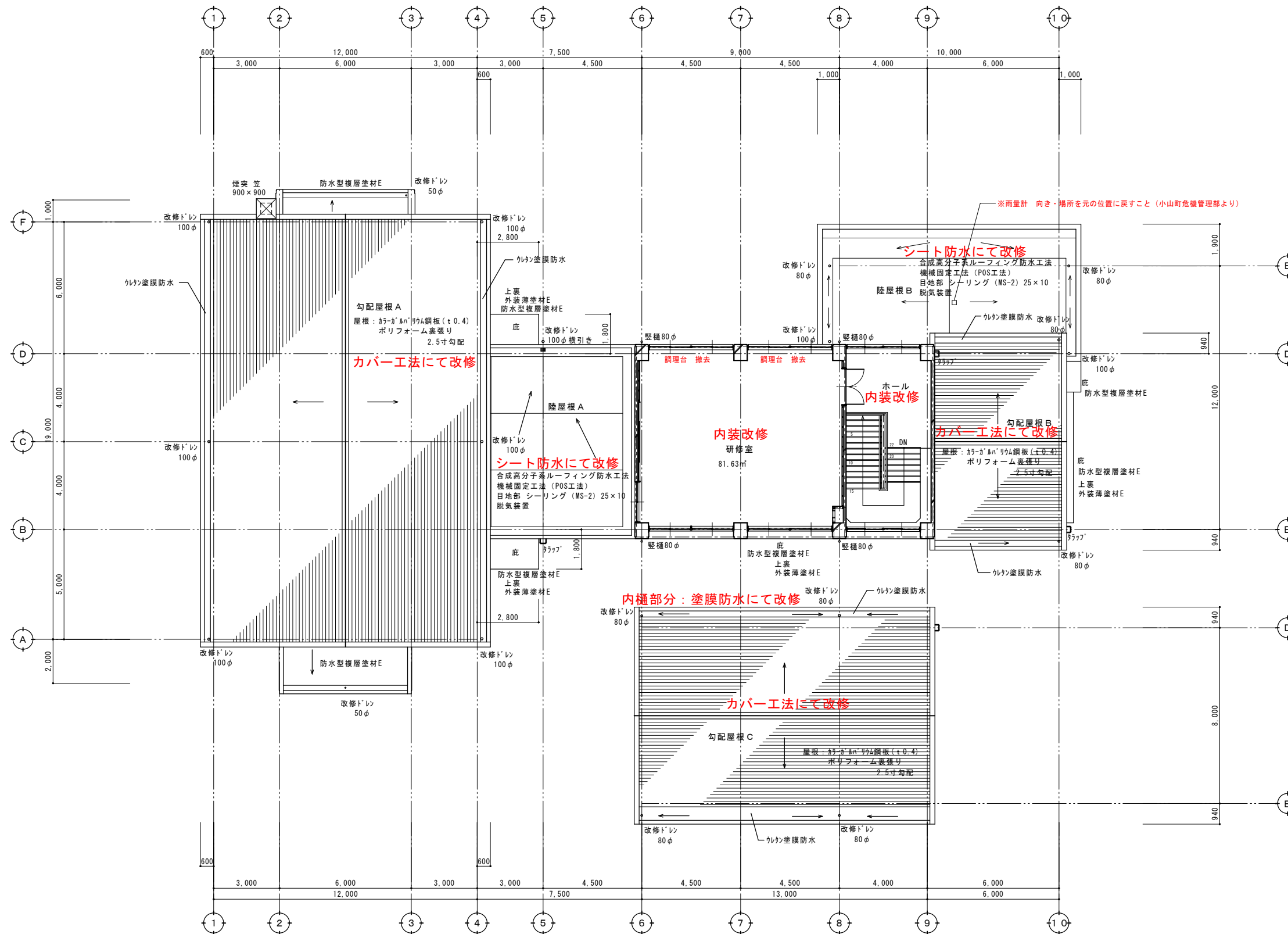
A	キッチン (キッチン下収納有)	W=1,650, D=550, H=800
B	流し台 シンク底280mm (流し台下収納無)	W=1,500, D=600, H=800
C	ガステーブル (収納有)	W=1,200, D=600, H=650 積物コンロ2台共
D	作業台 (ガス加熱器有)	W=750, D=600, H=800
E	作業台	W=1,500, D=600, H=800
F	作業台	W=1,800, D=600, H=800
G	可動式調理台	W=1,800, D=900, H=800

□ : 新設範囲を示す。
 ▨ : 既設範囲を示す。



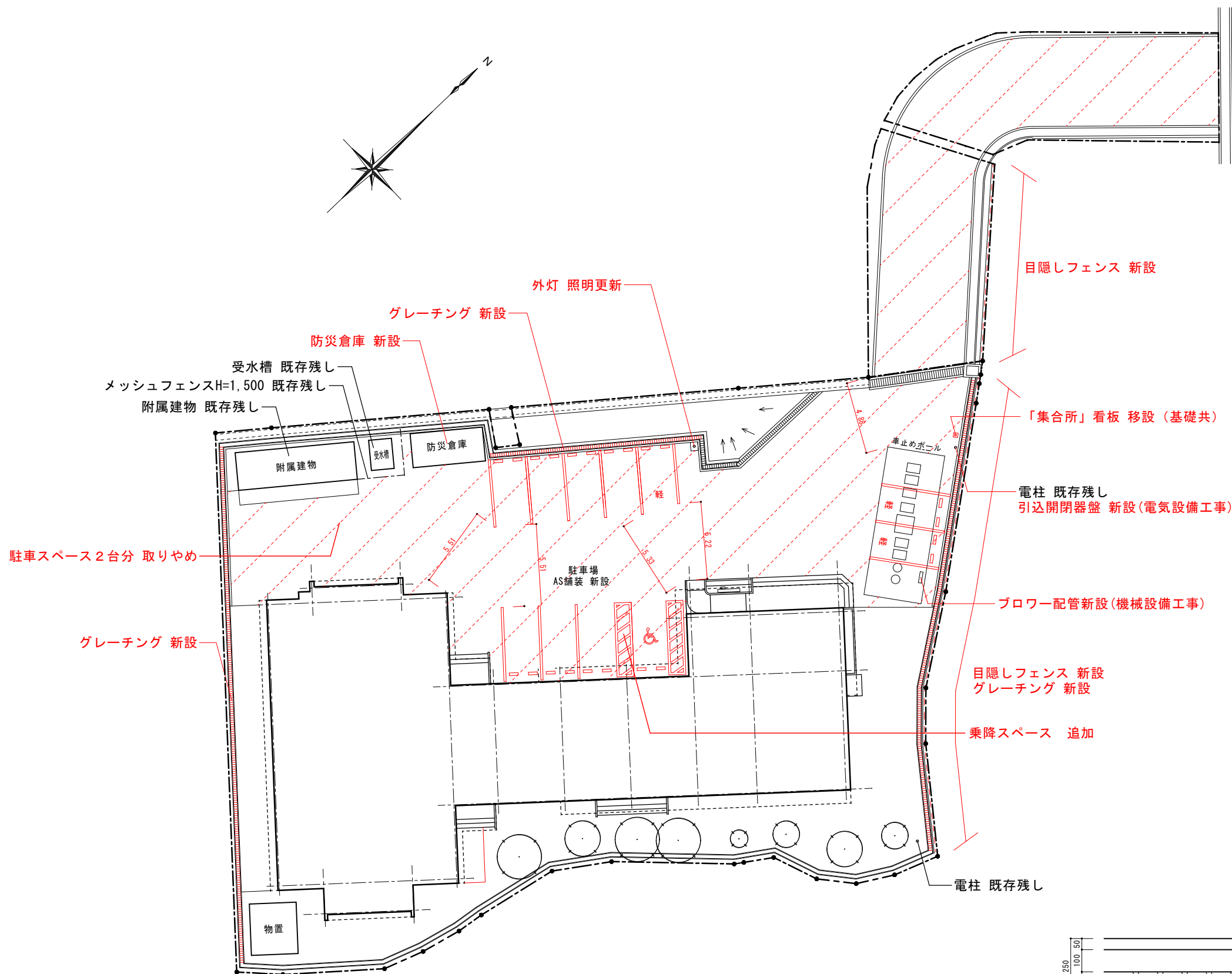
- A : 杉材 90×90
 - B : 杉材 90×45
 - C : 構造合板 1,800×900
- SOP塗装
- ① 文化振興会の文化パネル収納スペース
 - ② 西側倉庫 構造用合板収納スペース
 - ③ 西側倉庫 細々した備品収納スペース

歩行範囲を示す。



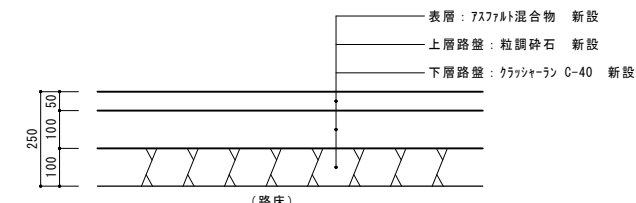
改修後 2階平面図・屋根伏図

: 新設範囲を示す。
 : 既存範囲を示す。



配置図 S=1/150

：アスファルト舗装 新設を示す。



舗装断面詳細図 S=1/10

アスファルト舗装：新設

区分	室名	改修内容	詳細事項
1.共通事項	1-1.外壁	外壁改修	外壁劣化部の補修(クラック、剥離部) 外壁の塗替え…防水型複層塗材E 外壁タイルの劣化部の補修(タイル浮き) 1階事務室南東サッシ撤去後、躯体新設 仕上げはALC板張り後、防水形複層塗材E 浄化槽 ブロワー配管撤去・新設
	1-2.屋根	屋根改修	金属屋根部分…カバー工法にて改修 陸屋根部分…シート防水にて改修 内樋部分…塗膜防水にて改修
	1-3.外部サッシ	網戸改修	既設未設置部分…網戸新設(空調設置する部屋は除く。※1階廊下部分既存AW-10×3箇所のみ。) 既設設置済部分…網戸の貼替え(放送室及び2階は除く) 事務室南東側サッシ…撤去・新設(調理実習室へ改修に伴い、壁にフード設置のため)
	1-4.引込開閉器盤	引込開閉器盤改修	引込開閉器盤を新設
	1-5.各部屋案内板(室名札)	部屋案内板新設	部屋入口に部屋名を記入した案内板を設置する。(正面付、突出付を必要に応じて新設)
2.支所部分	2-1.待合室・事務室 (調理実習室(調理機能を備えた会議室)へ改修)	内部改修	床…待合室のコンクリートを増打ちし、事務室の床と77mmとする 仕上げは、ビニル床シートへ改修 壁…袖壁は既存のまま 既存自動ドアAD-2撤去し、LGS壁にて間仕切壁新設 既存壁PB下地を撤去し、耐水PB下地+不燃メラミン化粧板貼り仕上げへ改修 天井…既設天井を撤去し、ケイ酸カルシウム板張り+EP-G塗装へ改修(LGS下地共) 厨房機器を設置 (厨房機器内訳:キッチン(シンク+水栓+ガスコンロ2口共)×1、流し台(シンク深+水栓)×1 ガステーブル(鋳物コンロ2口)×1、作業台(ガス窯炊飯器共)×1 作業台(150cmタイプ、W180cmタイプ)×1ずつ 同上厨房機器設置の給排水衛生工事に伴う土間コンクリートの撤去・復旧 部屋中央へ可動式調理台(180cm×90cm)×3を設置(3つ合わせると3畳程度の広さ) 食器棚を設置 2階調理実習室の棚・冷蔵庫を移設 既存機械警備制御盤を風除室へ移設し、系統を一本化(セコム担当者へ連絡) 既存木製建具WD-1の撤去・新設(片開き戸 W750×H1,900 ※構造壁の為、開口幅は既存のまま) 電気設備…照明のLED化、各所設備工事一式 Wi-Fi導入に伴う配線工事を行う(本体別途工事) 機械設備…空調設備の更新(既設(ガス床置)撤去・新設(ガス天カセ))、 換気設備の撤去・新設、厨房機器設置に伴う給排水衛生設備工事、各所設備工事一式
	2-2.職員湯沸室 (調理実習室への導線及び食料保管庫へ改修)	内部改修	床…既設床材を撤去し、ビニル床シートへ改修 壁…既設壁を、EP-G塗装にて塗替え(モルタル下地) 天井…既設天井を撤去し、ケイ酸カルシウム板張り+EP-G塗装へ改修(LGS下地共) 既存木製建具WD-3の撤去・新設(片開き戸 W750×H1,900 ※構造壁の為、開口幅は既存のまま) 既存木製建具WD-10の改修(下地処理の上、EP-G塗装)…雑庫扉 食品棚の設置 既設コバケキッチンを撤去 電気設備…照明のLED化、各所設備工事一式 機械設備…瞬間湯沸器撤去、換気設備撤去、各所設備工事一式
3.1 階共用部分	3-1.風除室・玄関・玄関ホール ・玄関ロープ	内部改修	床…既設床材を撤去し、ビニル床シートへ改修 一部点字ブロック仕様(玄関ロープ含む) 壁…既設壁を、EP-G塗装にて塗替え 天井…既設天井を撤去し、化粧石膏ボード張りへ改修(LGS下地既設残し) 玄関ホールへ玄関スロープを設置 身障者スロープ脇の手摺壁に設置されている石版「足柄支所・地区コミュニティセンター」を撤去 身障者スロープ脇の手摺壁に設置されている石版「定礎」を、町民憲章脇へ移設 身障者スロープを拡幅 既存施設名看板の撤去・新設 身障者スロープ前にベンチ(既製品)設置 ※風除室～玄関ホール間の既存自動ドアAD-3は既存残し(一部AD-1と干渉する為、撤去不可) 風除室のAD-1は扉のみ撤去・新設 電気設備…照明のLED化、各所設備工事一式
	3-2.廊下・階段	内部改修	床…既設床材を撤去し、ビニル床シートへ改修 階段部分は、ノリツップまで改修 壁…既設壁を、EP-G塗装にて塗替え レイアウト変更に伴い、一部壁の撤去・新設 天井…既設天井を撤去し、化粧石膏ボード張りへ改修(LGS下地既設残し) 廊下のAD-5は扉のみ撤去・新設 電気設備…照明のLED化、各所設備工事一式
	3-3.トイレ 既設トイレ廻りスペース内にて、男子、女子、多目的トイレへレイアウト変更	内部改修	床…レイアウト変更に伴い、設備配管を更新する必要がある為、 土間コンクリートまで撤去し、設備配管更新後、土間コンクリート復旧 男子トイレ・女子トイレと前室の床はフラットとする 仕上げは、ビニル床シートへ改修 壁…レイアウト変更に伴い、既設間仕切壁を撤去し、LGS壁にて間仕切壁新設 仕上げは、PBボード下張りの上、メラミン化粧板へ改修 天井…レイアウト変更に伴い、既設天井を下地から撤去、新設 仕上げは、ケイ酸カルシウム板張りの上、EP-G塗装へ改修 出入口建具として軽量鋼製建具を新設 トイレスペースを新設 電気設備…照明のLED化、各所設備工事一式 機械設備…衛生器具・配管の更新、各所設備工事一式 掃除用具スペースを前室へ設置。

区分	室名	改修内容	詳細事項
4.1 階和室部分	4-1.和室 (和室を中会議室へ改修)	内部改修	床…室用途の変更に伴い、廊下と高さをフラットとする為、床下地より撤去、新設 仕上げは、ビニル床シートへ改修 壁…既設間仕切壁（廊下側）を撤去し、LGS壁にて間地切壁新設（間仕切り位置を廊下側へ800mmワット） 仕上げは、石膏ボード張りの上、EP-G塗装へ改修 天井…室用途の変更に伴い、既設天井を下地から撤去、新設 仕上げは、化粧石膏ボードへ改修 出入口建具として木製建具（両引分け戸×2箇所）を新設 カーテン、カーテンレールを新設 床の間、押入×1撤去、PS既存残し 1階待合室の印刷機をPS付近に移設 電気設備…照明のLED化、各所設備工事一式 Wi-fi導入に伴う配線工事を行う（本体別途工事） 機械設備…空調設備の更新（既設（ガス床置）撤去・新設（ガス天カセ）※各室一台ずつ設置）、 換気設備の撤去・新設、各所設備工事一式
5.1 階ホール部分	5-1.ホール (ステージ部分を倉庫へ改修)	内部改修	<ホール> 床…既設床材を撤去し、タイルフローットへ改修 壁…既設壁を、EP-G塗装にて塗替え 天井…既設天井を、EP-G塗装にて塗替え 出入口既設鋼製建具SD-2×2箇所撤去し、軽量鋼製建具×2（両開き戸）新設 （新設建具は防音仕様では無く一般仕様 壁が耐力壁のため、西側は廊下より直線での出入りできる位置へ移動不可） 既設器具庫木製建具WD-6を撤去・新設（床面に段差が生じない様に埋込Vレールへ改修含む） 既設ガラスひび割れ部分の撤去・新設、ガラスフィルム（飛散防止）の貼替（全面） カーテンを新設 電気設備…照明のLED化、各所設備工事一式 機械設備…空調設備の更新（既設（ボイラー）撤去・新設（ガス床置）、 換気設備の更新（サキユレーターの設置）、各所設備工事一式 <ステージ> ※放送室、空調機械室含む 床…床下地より撤去 仕上げはコンクリート仕上げのまま （ホール→倉庫への出入りに階段新設 ホール→外部への出入りにスロープ新設） 空調機械室は、一部土間コンクリートを増打ちし、床をフラットとする 壁…ホールとステージの間にLGS壁にて間地切壁新設 仕上げは、ホール側：PB下地+アクリル投影用壁紙へ改修 ステージ側：PB張り改修 天井…既設のまま（ブドウ棚アライメント） ホールとステージの間に木製建具（両開き戸）新設 既設鋼製建具AD-7をDP塗装にて塗替え ホール北西側に鋼製建具（両開き戸）新設 棚（W=360cm D=90cm H=150cm（2段階））×3つ新設 既設舞台装置の撤去 電気設備…照明のLED化（ブドウ棚鉄骨へ設置）、各所設備工事一式 Wi-fi導入に伴う配線工事を行う（本体別途工事） 機械設備…換気設備の設置（ダクト露出）、各所設備工事一式
6.2 階部分	6-1.調理実習室 (研修室へ改修)	内部改修	床…既設床材を撤去し、ビニル床シートへ改修 壁…既設壁を、EP-G塗装にて塗替え 天井…既設天井を撤去し、化粧石膏ボード張りへ改修（LGS下地既設残し） 既設出入口木製建具WD-8を塗装にて改修 既設流し台を撤去 電気設備…照明のLED化、各所設備工事一式 機械設備…既設空調設備の撤去（ガス床置）、卓上ガスコンロ×2撤去、ガス設備端末処理、 各所設備工事一式（※既設空調設備（電気式ルームエアコン）は既設残し）
	6-2.ホール	内部改修	床…既設床材を撤去し、ビニル床シートへ改修 壁…既設壁を、EP-G塗装にて塗替え 既設手摺（木製）をOSCL塗装にて塗替え 天井…既設天井を撤去し、化粧石膏ボード張りへ改修（LGS下地既設残し） 電気設備…照明のLED化、各所設備工事一式
7.屋外部分	7-1.駐車場	外構改修	建物廊下前の植栽を撤去し、駐車スペースを設置（AS舗装、ライ工、車止め設置） 同上植栽帯に設置してある既設「集会所」看板を移設（基礎共）（駐車場出入口付近へ移設） 既存駐車場のAS舗装の全面やり替え（表層+路盤、ライ工、車止め撤去・新設） 国旗・町旗掲揚支柱2本撤去（基礎共） 既設外灯は、照明部を更新 防災倉庫撤去（架台共） 防災倉庫新設（基礎共）
	7-2.北東側隣地境界側（フェンス）	外構改修	北東側隣地境界の擁壁天端へ目隠しフェンスを設置 既設樹木の撤去
	7-3.建物外周	外構改修	<北東側> 建物外周部～既設側溝までAS舗装新設（表層+路盤、縦列駐車ライ工共） 既設側溝グレーチング蓋設置 <南東側> 既存のまま <南西側> 既設側溝グレーチング蓋新設 既設コンクリート製階段撤去
	7-4.進入路	外構改修	既設AS舗装の全面やり替え（表層+路盤、ライ工） 北東側隣地境界の擁壁天端へ目隠しフェンスを設置

更新備品一覧

[資料1-7]

令和4年度 足柄コミセン備品購入予算(案)

部屋名	NO	備品名称	構造・規格	数量	単価	金額(税込)	備考
調理実習室 (旧支所部分) 定員:18人	1	調理台					工事請負費に含む
	2	食器収納棚					工事請負費に含む
研修室 中 (旧和室) 定員:25人	3	机	フォールディングテーブル 1800×450mm				台
	4	椅子	スタッキングチェア NSC-B50Lグリーン				脚
	5	ホワイトボード	脚付両面ホワイトボード				ホール共用
	6	間仕切パーテーション	ZIPLink3連タイプ YSNP-3000LEP				
ホール 定員:90人	7	TV (オンライン会議用)	パナソニック4k液晶テレビ TH-65JX950				台
	8	WEBカメラ	エレコム UCAM-C980FBBK				台
	9	スピーカーフォン	Jabra 7510-109				台
	10	机	フォールディングテーブル 1800×450mm				台
	11	椅子	スタッキングチェア NSC-B50Lグリーン				脚
	12	台車(椅子)	スタッキングチェア台車 FRK-D30				台
研修室 大 (旧2階調理実習室) 定員:40人	13	机	フォールディングテーブル 1800×450mm				
	14	椅子	スタッキングチェア NSC-B50Lグリーン				

研修室(大・中)の机・椅子はホールと共用

研修室(中)及びホールのカーテンは工事請負費に計上

※数量、単価、金額は表示していません。