

小山町景観基本構成図

①富士山景観の保全と活用

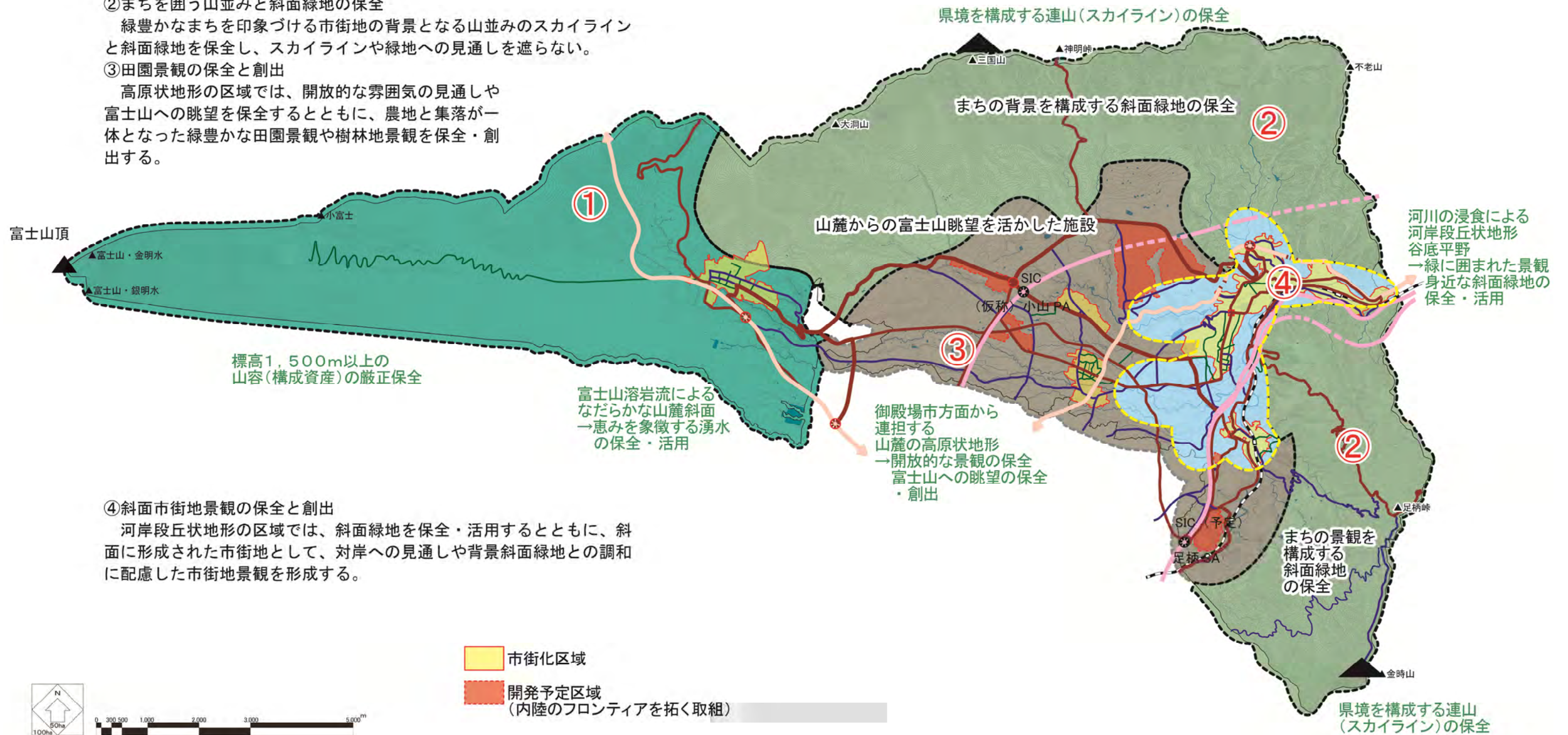
富士山景観を構成する領域であり、富士山景観を保全するとともに、構成領域として保全に努める。富士山の恵みを象徴する湧水の保全、修景・活用を図る。

②まちを囲う山並みと斜面緑地の保全

緑豊かなまちを印象づける市街地の背景となる山並みのスカイラインと斜面緑地を保全し、スカイラインや緑地への見通しを遮らない。

③田園景観の保全と創出

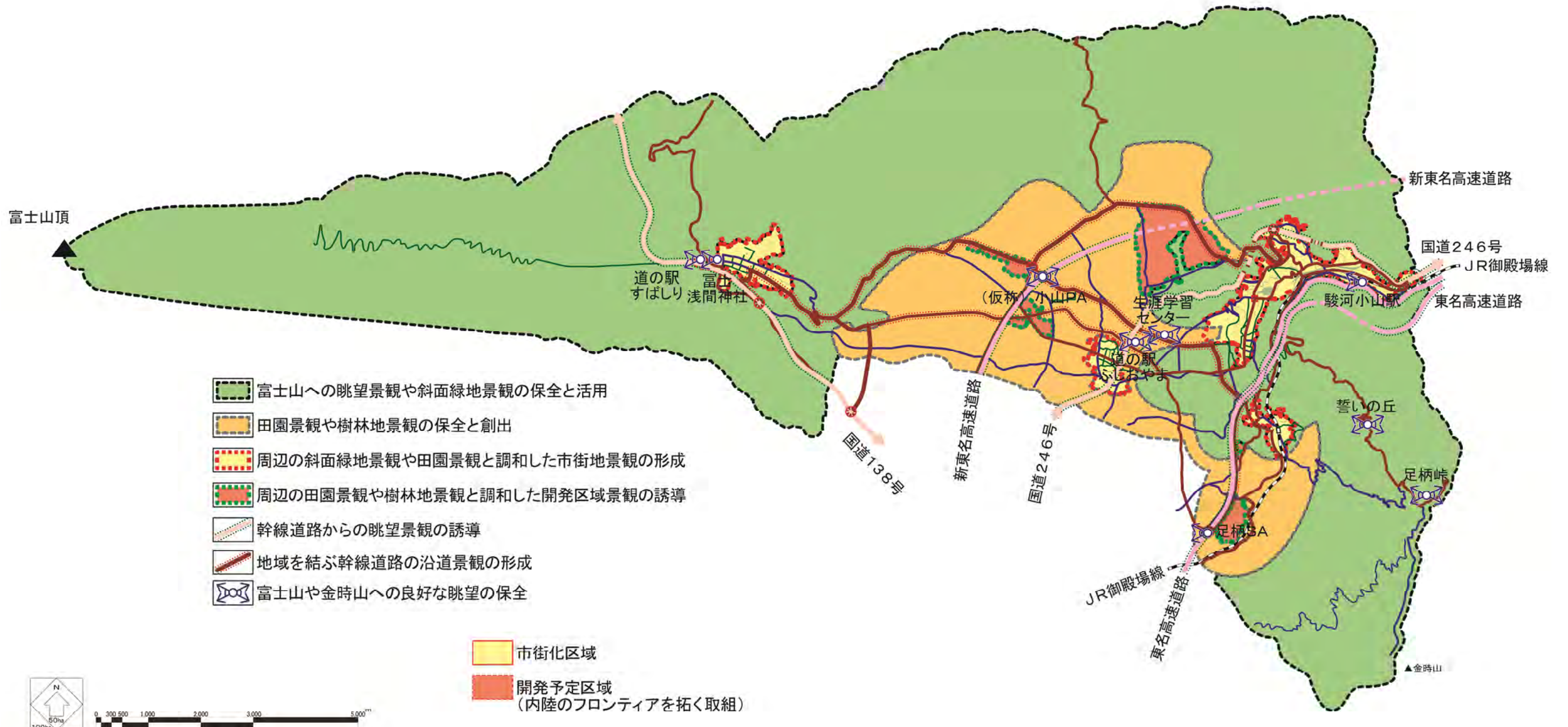
高原状地形の区域では、開放的な雰囲気の見通しや富士山への眺望を保全するとともに、農地と集落が一体となった緑豊かな田園景観や樹林地景観を保全・創出する。



④斜面市街地景観の保全と創出

河岸段丘状地形の区域では、斜面緑地を保全・活用するとともに、斜面に形成された市街地として、対岸への見通しや背景斜面緑地との調和に配慮した市街地景観を形成する。

小山町景観形成方針図



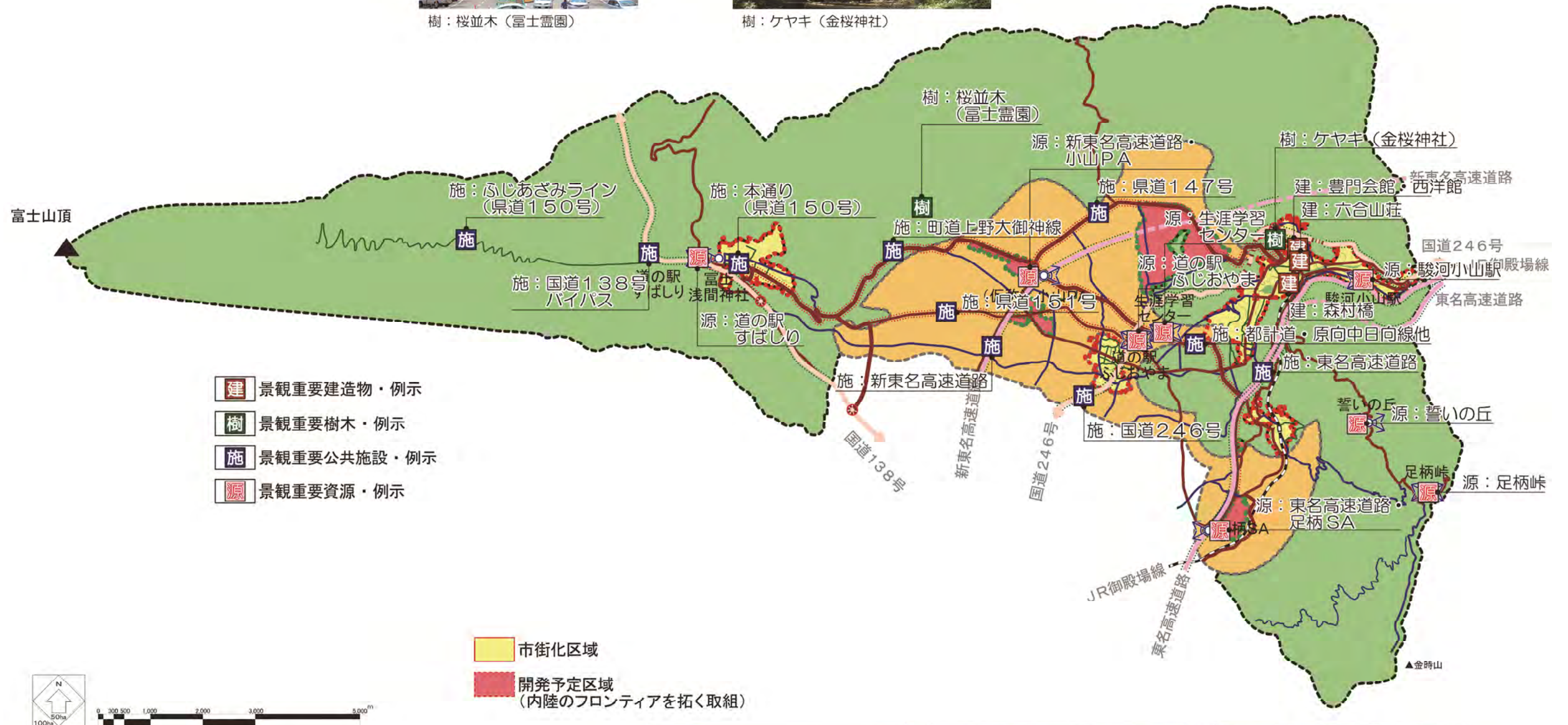
景観重要建造物等例示分布図



樹：桜並木（富士霊園）



樹：ケヤキ（金桜神社）



- 建 景観重要建造物・例示
- 樹 景観重要樹木・例示
- 施 景観重要公共施設・例示
- 源 景観重要資源・例示

- 市街化区域
- 開発予定区域
(内陸のフロンティアを拓く取組)



建：豊門会館・西洋館



建：森村橋