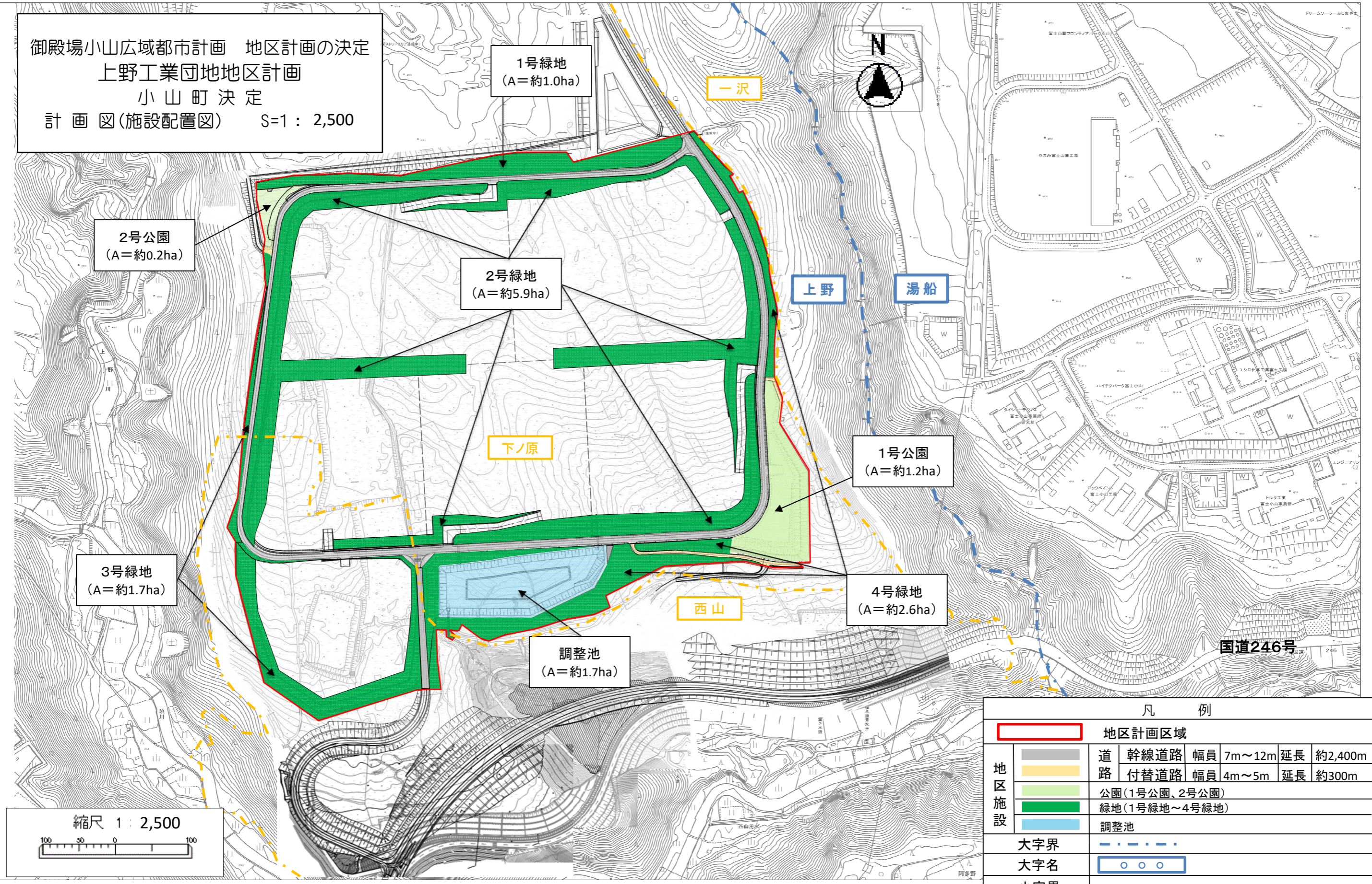
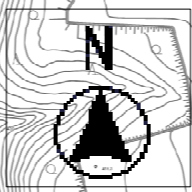


御殿場小山広域都市計画 地区計画の決定  
 上野工業団地地区計画  
 小山町決定  
 計画図(施設配置図) S=1:2,500



1号緑地  
(A=約1.0ha)

一沢

2号公園  
(A=約0.2ha)

2号緑地  
(A=約5.9ha)

上野

湯船

下ノ原

1号公園  
(A=約1.2ha)

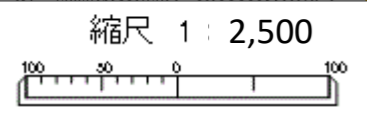
3号緑地  
(A=約1.7ha)

調整池  
(A=約1.7ha)

西山

4号緑地  
(A=約2.6ha)

国道246号



凡 例	
<span style="border: 2px solid red; display: inline-block; width: 20px; height: 10px;"></span>	地区計画区域
地区施設	道 幹線道路 幅員 7m~12m 延長 約2,400m
	路 付替道路 幅員 4m~5m 延長 約300m
	公園(1号公園、2号公園)
	緑地(1号緑地~4号緑地)
	調整池
大字界	--- --
大字名	○ ○ ○
小字界	- - - - -
小字名	○ ○ ○