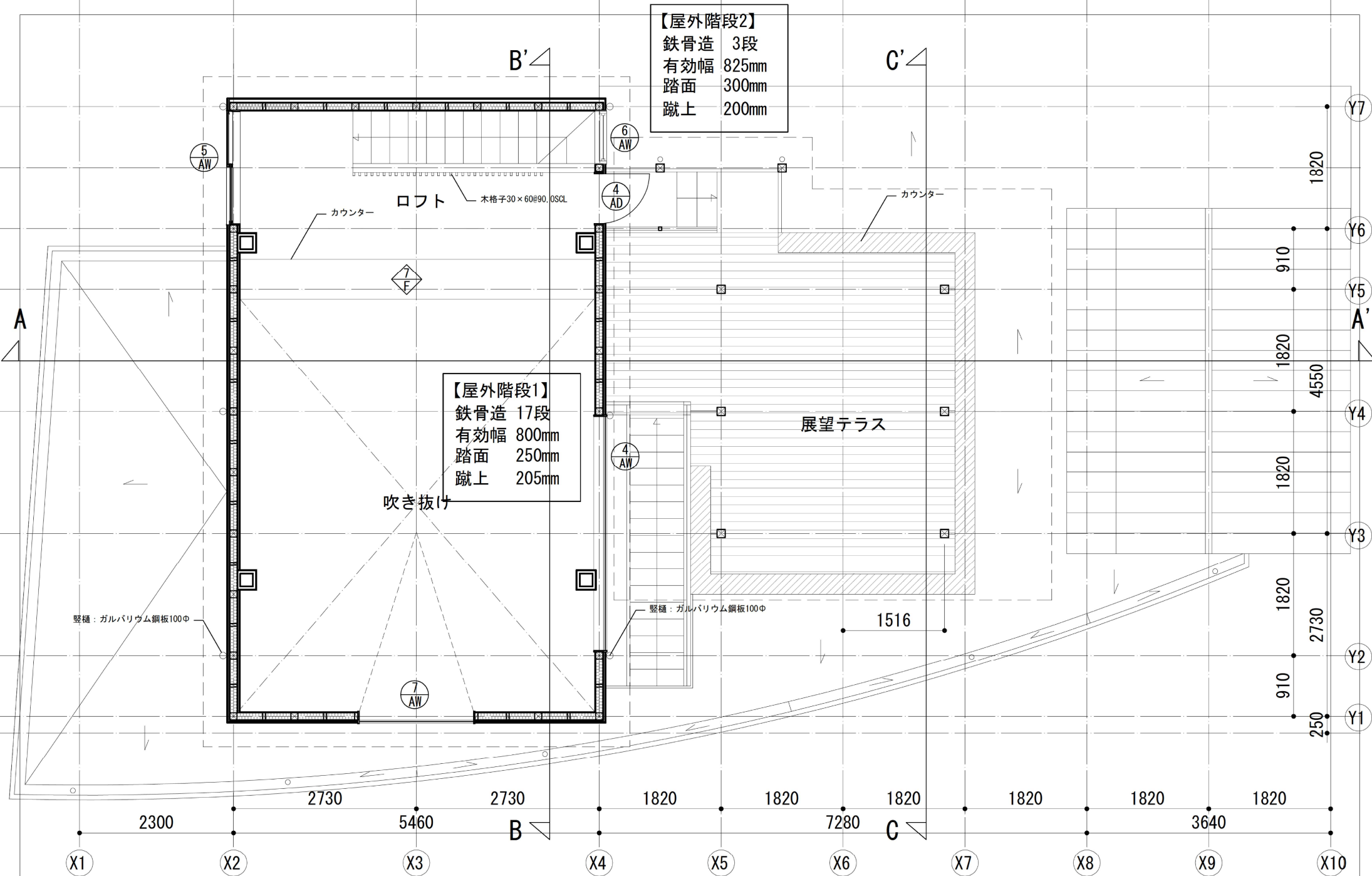


DATE 20190830  
 DRAWING TITLE 1F平面図 SCALE A3 : 1/50 NUMBER A-13  
 株式会社 計画・環境建築 一級建築士事務所 東京都知事登録10374号 一級建築士 登録番号第26395号 花島伸幸

小山町駿河小山駅前交流センター

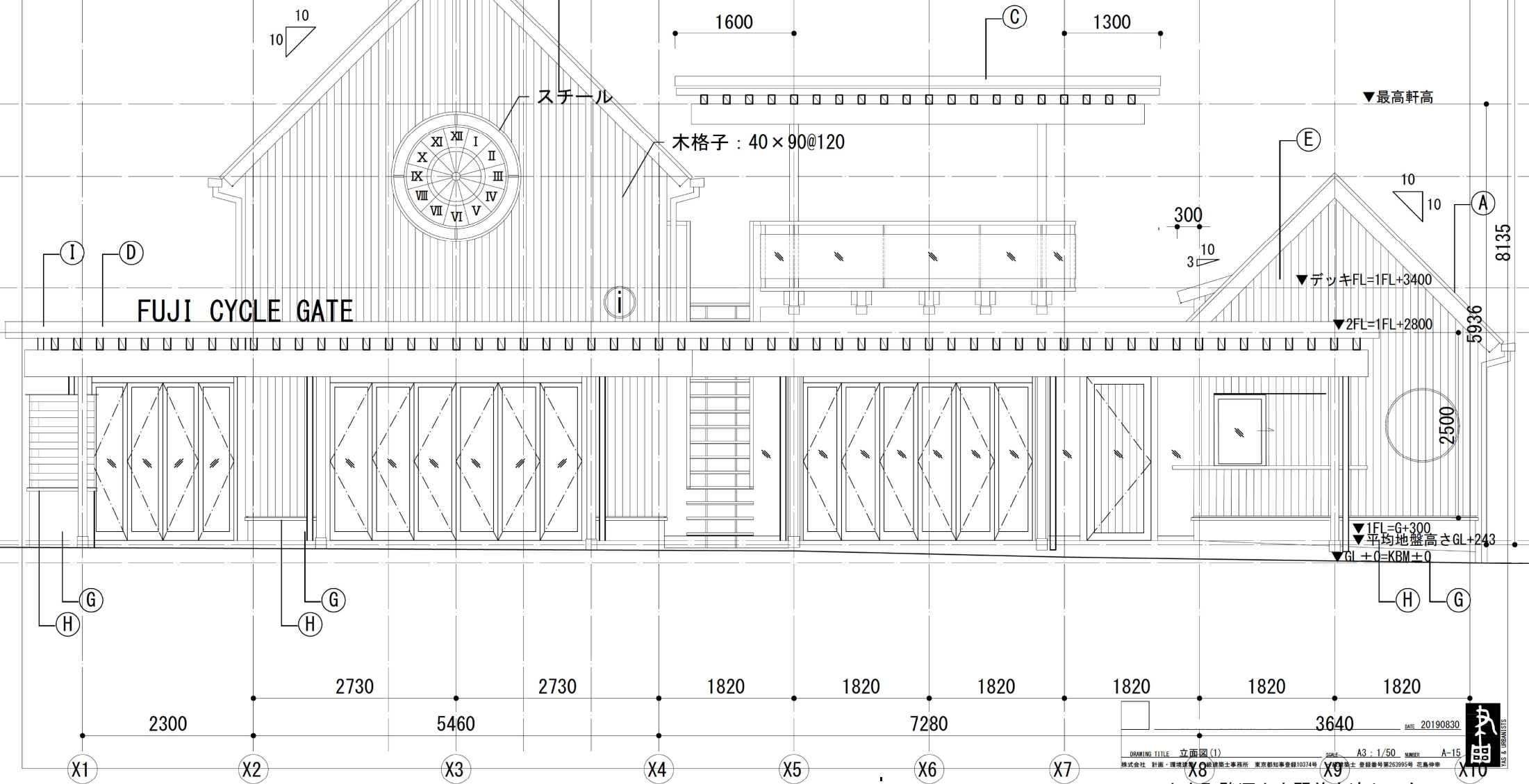


・本建物の主構造は耐力壁による木造であり、鉄骨柱と梁は装飾部材である。  
 また木造部分とはエキスパンションで切れており、今回の改修に置いては木造部分のみの  
 変更となるため、鉄骨の範囲には影響がないものとする。

・木造部分の改修においては耐力壁の追加と、N値計算によって  
 算出した金物を追加するものとし、構造耐力上、安全側の改修を行うものとする。



凡例	
(A)	屋根 カラー鋼板ア0.4瓦棟葺(既存)+塗装
(B)	屋根 カラー鋼板ア0.5折板葺(既存)+塗装
(C)	屋根 シート防水
(D)	屋根 シート防水
(E)	外壁 杉板縦貼りt15, 木材保護着色塗料
(F)	外壁 窯業系サイディングt16 EPS483F150/MG <sup>+</sup> -f/zn
(G)	基礎立上り 浸透性吸水防止材
(H)	水切り アルミ水切り
(I)	笠木 ガルバリウム鋼板t1.0
(J)	外部木柱・梁 木材保護着色塗料



DATE 20190830  
 DRAWING TITLE 立面図(1) SCALE A3: 1/50 NUMBER A-15  
 株式会社 村田・環境設計 建築士事務所 東京都知事登録10374号 国土 登録番号第26395号 花島伸幸

小山町駿河小山駅前交流センター

