

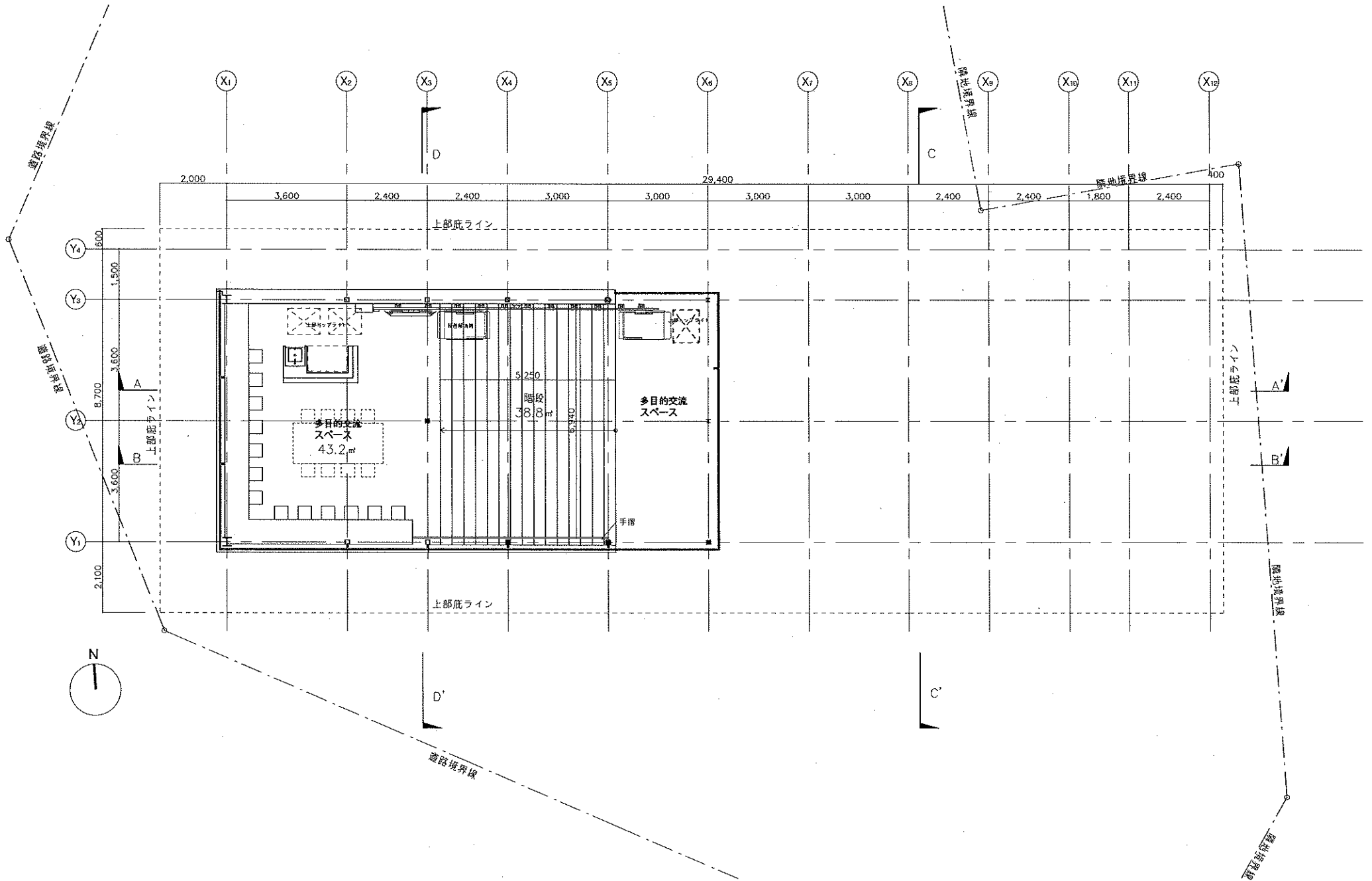
凡例	
●	通し柱
▲	筋交い たすき掛け
△	筋交い 一方向掛け
⊕	筋交い たすき掛け + 構造用部材

* 設計GL±0 = 標高328.86M

KENGO KUMA & ASSOCIATES 建築設計事務所	KKA CHECKED	DRAWN CHECKED	PROJECT NO. DRAWING TITLE 1F平面図	DRAWING NO. A-35
		APPROVED		

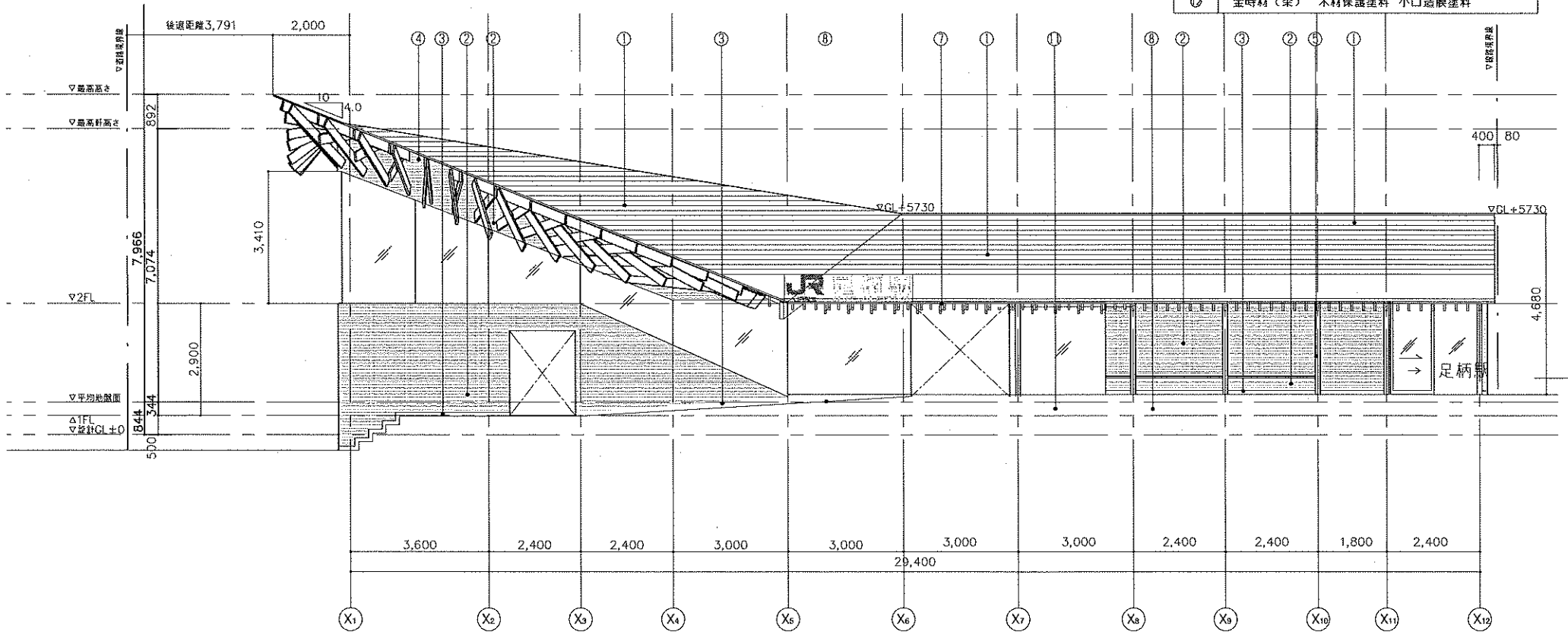
小山町足柄駅前交流センター





KENGO KUMA & ASSOCIATES 隈研吾建築都市設計事務所	KKAA	DRAWN	小山町足柄駅前交流センター PROJECT NO.	DRAWING TITLE 2F平面図 SCALE 1:100	DRAWING NO. A-36 2020
	CHECKED	CHECKED			
		APPROVED			

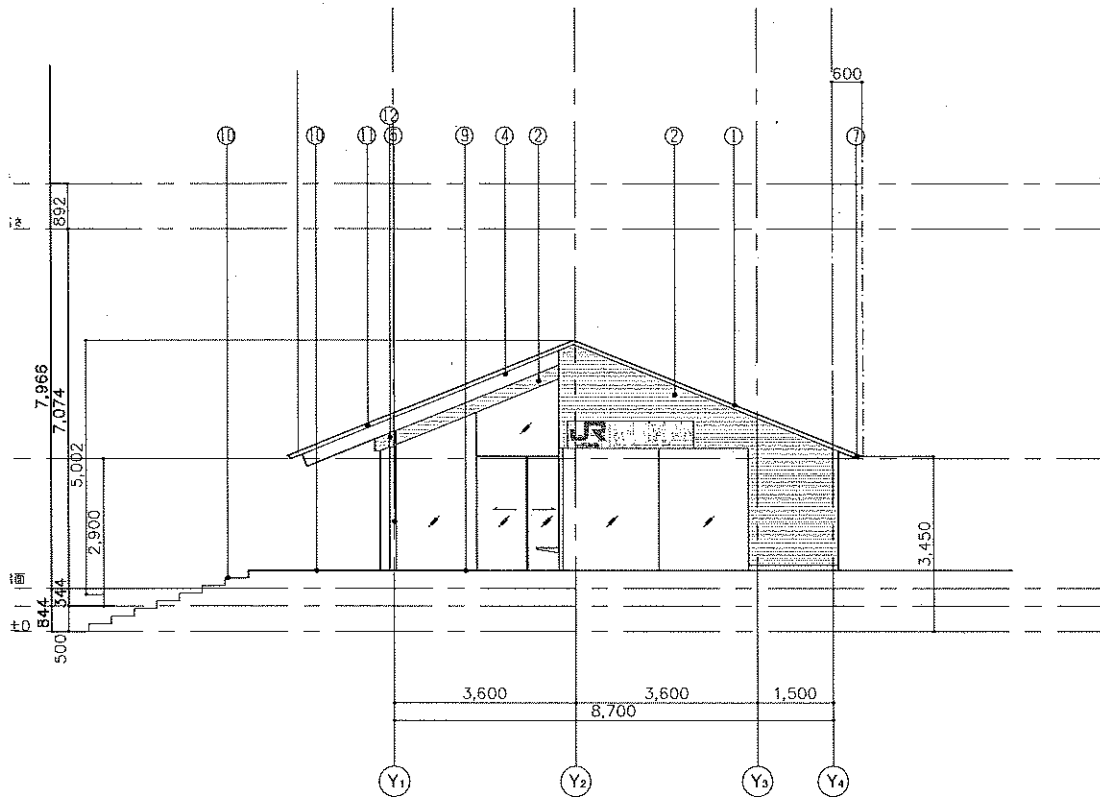
番号	仕上げ
①	フッ素樹脂カラーガルバニウム鋼板 t0.4 一文字葺き
②	弾性リシン吹付
③	フッ素樹脂塗装 (指定色)
④	金時材 (垂木) 木材保護塗料 小口造膜塗料
⑤	金時材 (柱) 木材保護塗料
⑥	化粧ルーバー アルミ角パイプ二次電解着色
⑦	軒樋 St-t2.3 溶解亜鉛メッキリン酸処理
⑧	芝張り
⑨	コンクリート豆砂利洗い出し
⑩	コンクリート金コテ仕上
⑪	ポリカーボネイト笠板
⑫	金時材 (梁) 木材保護塗料 小口造膜塗料



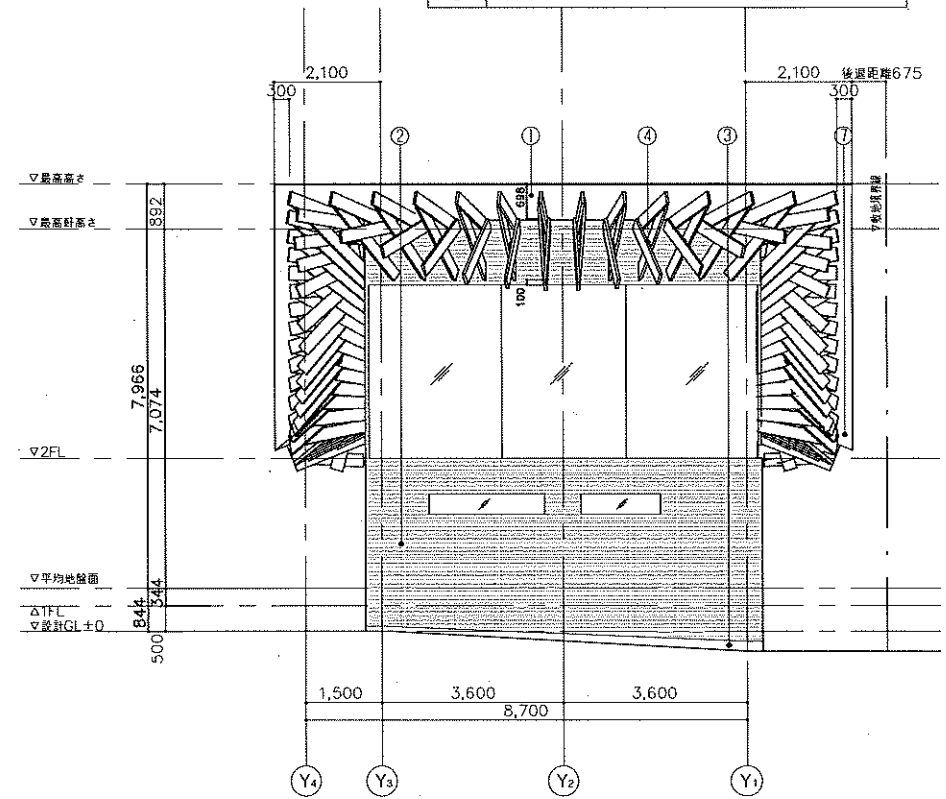
南立面図

KENGO KUMA & ASSOCIATES 建築各埠島基市設計事務所	KKAA	DRAWN	PROJECT NO.	DRAWING TITLE 立面図1	DRAWING NO. A-38
	CHECKED	CHECKED			
		APPROVED	小山町足柄駅前交流センター	SCALE 1:100	2020

番号	仕上げ
①	フッ素樹脂カラーガルバニウム鋼板 t0.4 一文字葺き
②	弾性リシン吹付
③	フッ素樹脂塗装 (指定色)
④	金時材 (垂木) 木材保護塗料 小口造膜塗料
⑤	金時材 (柱) 木材保護塗料
⑥	化粧ルーバー アルミ角パイプ二次電着着色
⑦	軒樋 St-t2.3 溶解亜鉛メッキリン酸処理
⑧	芝張り
⑨	コンクリート 豆砂利洗い出し
⑩	コンクリート 金コテ仕上
⑪	ポリカーボネイト 放板
⑫	金時材 (梁) 木材保護塗料 小口造膜塗料



東立面図



西立面図

KENGO KUMA & ASSOCIATES 建築各埠島都市設計事務所	KKAA	DRAWN	PROJECT NO. 立立面図3	DRAWING TITLE 立立面図3	DRAWING NO. A-40
	CHECKED	CHECKED			
		APPROVED			
小山町足柄駅前交流センター			SCALE 1:100	2020	