
資料編

- I 保健・医療などの状況
 - (1) 医療費などの状況
 - (2) 町民アンケート結果
 - (3) お達者度

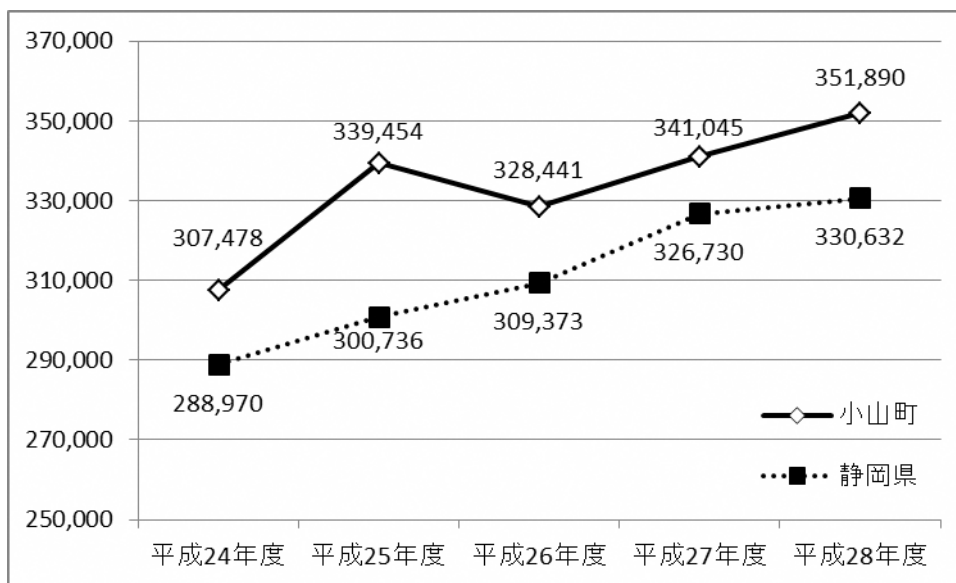
- II 保健計画策定の経過
 - (1) 後期計画策定体制
 - (2) スケジュール
 - (3) 策定関係者

I 保健・医療などの状況

(1) 医療費などの状況

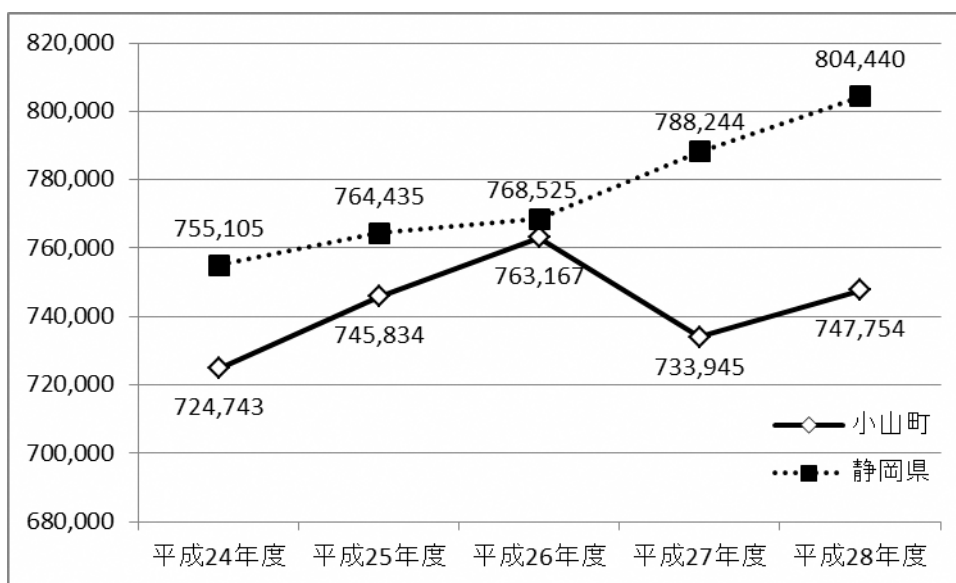
〈資料 1-1〉 ■一人当たり医療費の推移(国民健康保険 一般+退職者) (円)

	平成 24 年度	平成 25 年度	平成 26 年度	平成 27 年度	平成 28 年度	5 年伸び率
小山町	307,478	339,454	328,441	341,045	351,890	1.1444
静岡県	288,970	300,736	309,373	326,730	330,632	1.1442



〈資料 1-2〉 ■一人当たり医療費の推移(後期高齢者医療費) (円)

	平成 24 年度	平成 25 年度	平成 26 年度	平成 27 年度	平成 28 年度
小山町	724,743	745,834	763,167	733,945	747,754
静岡県	755,105	764,435	768,525	788,244	804,440



〈資料 1-3〉 ■医療費諸率(国保分:一般+退職)

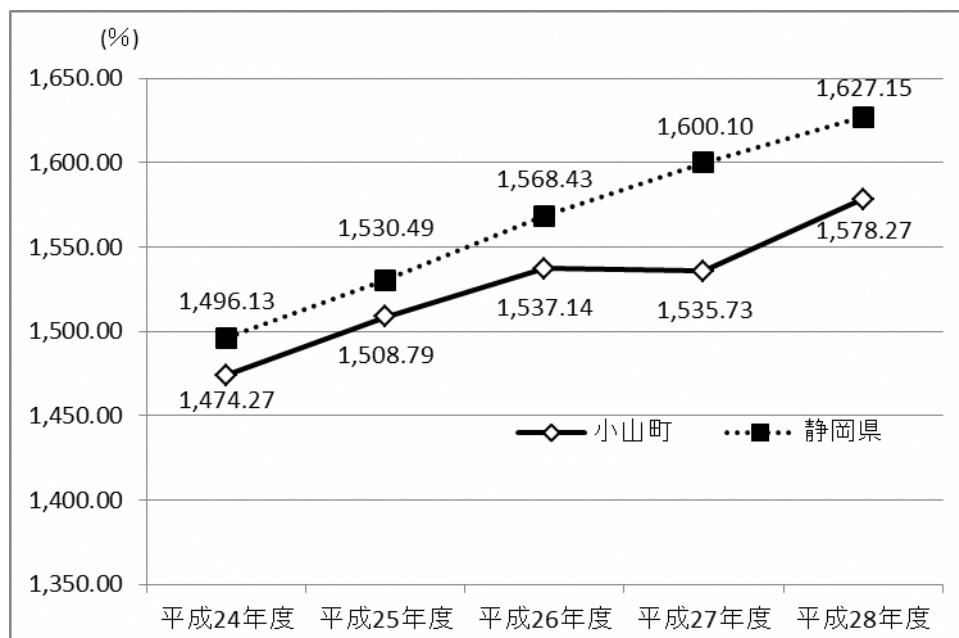
(円)

		H28	H27	H28-27
		金額	金額	金額
医療費計	小山町	351,890	341,045	10,845
	県平均	330,632	326,730	3,902
	差額	21,258	14,315	6,943
歯科	小山町	21,519	21,985	△ 466
	県平均	21,623	21,350	273
	差額	△ 104	635	△ 739
入院	小山町	113,267	112,308	959
	県平均	114,219	111,018	3,201
	差額	△ 952	1,290	△ 2,242
入院外	小山町	156,780	143,367	13,413
	県平均	130,441	128,574	1,867
	差額	26,339	14,793	11,546

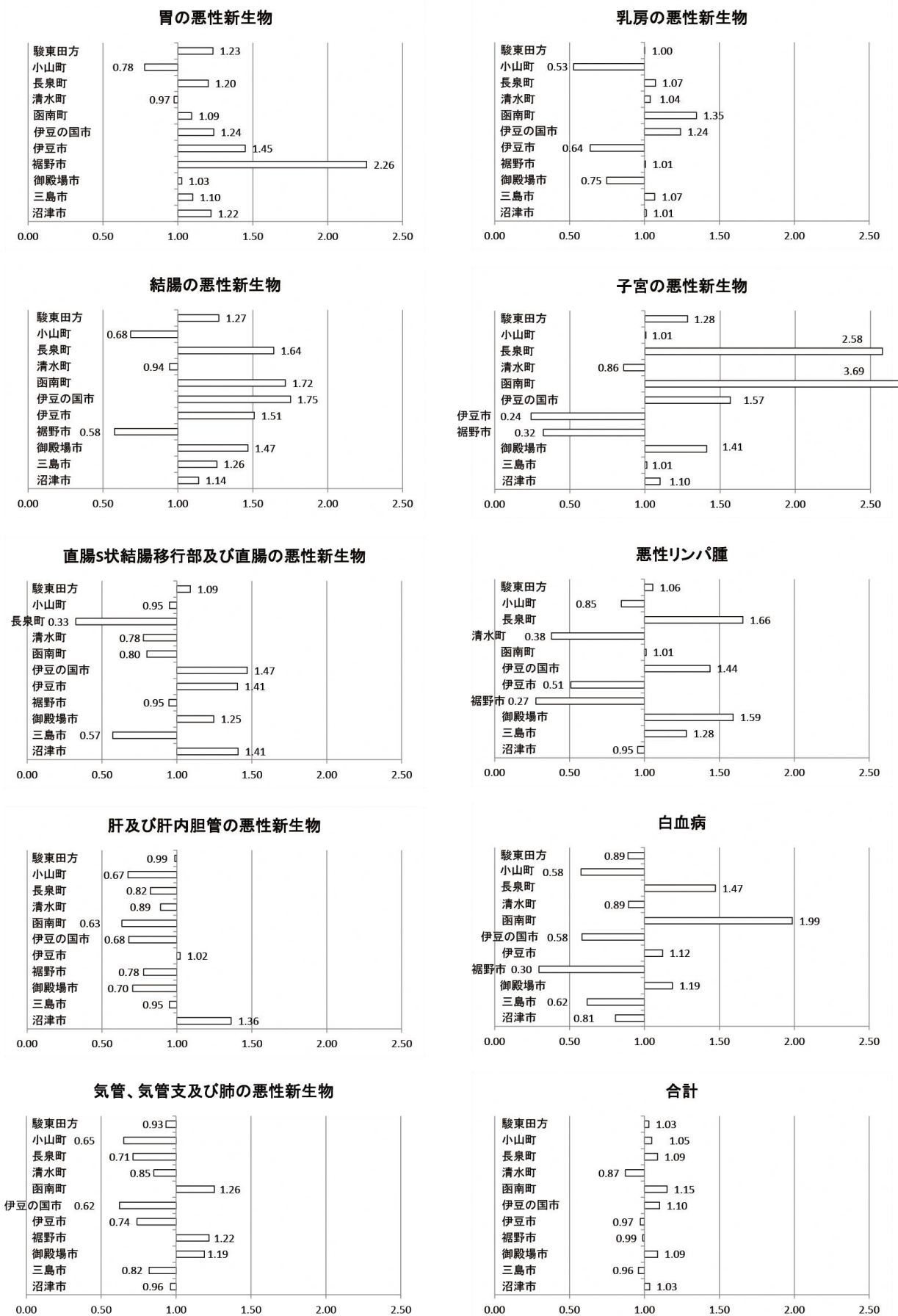
〈資料 1-4〉 ■受診率の推移(国民健康保険 一般+退職者)

(%)

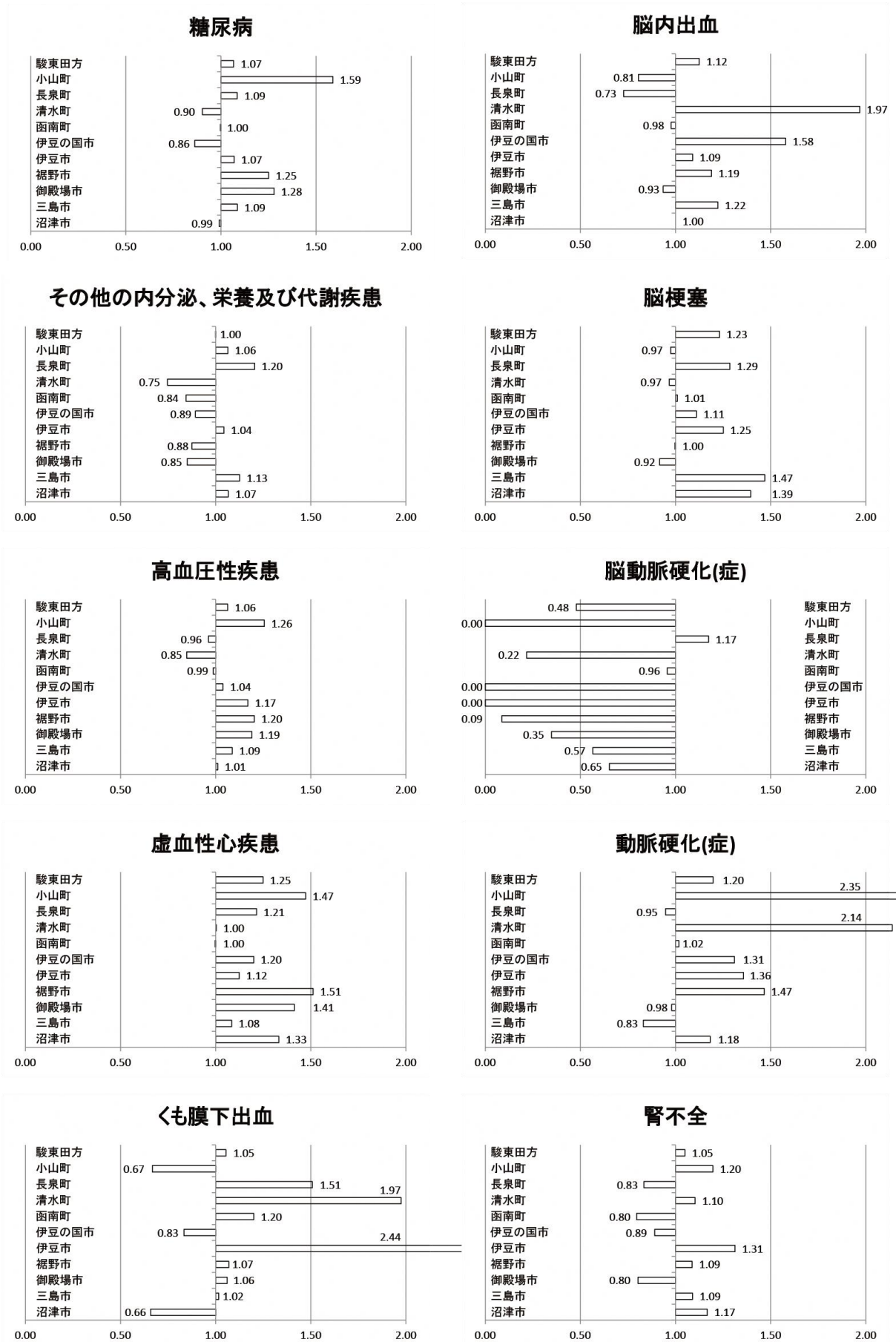
	平成 24 年度	平成 25 年度	平成 26 年度	平成 27 年度	平成 28 年度
小山町	1,474.27	1,508.79	1,537.14	1,535.73	1,578.27
静岡県	1,496.13	1,530.49	1,568.43	1,600.10	1,627.15



〈資料 1-5〉 ■平成 28 年度圏域保険者別新生物(対県指数)1 人当たり費用額(円)

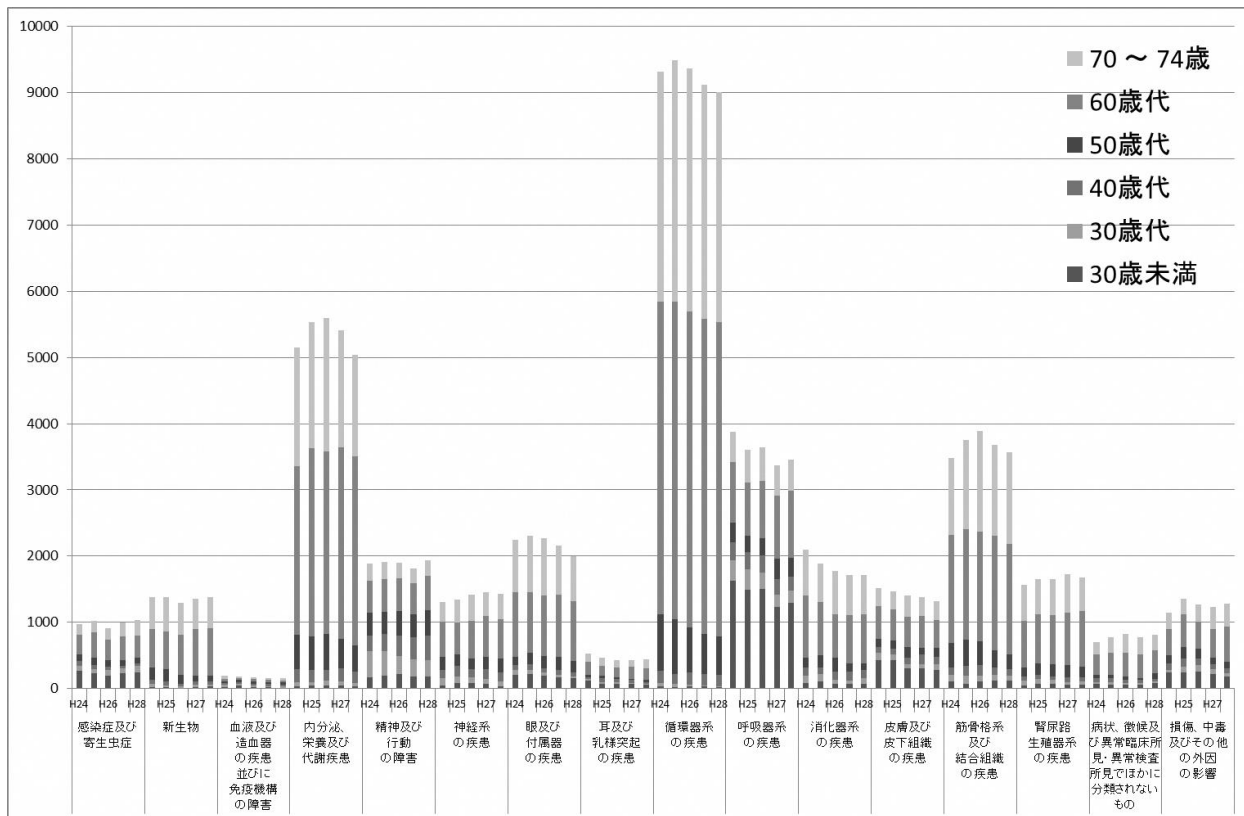


〈資料 1-6〉 ■平成 28 年度圏域保険者別生活習慣病関連疾患(対県指数)一人当たり費用額(円)



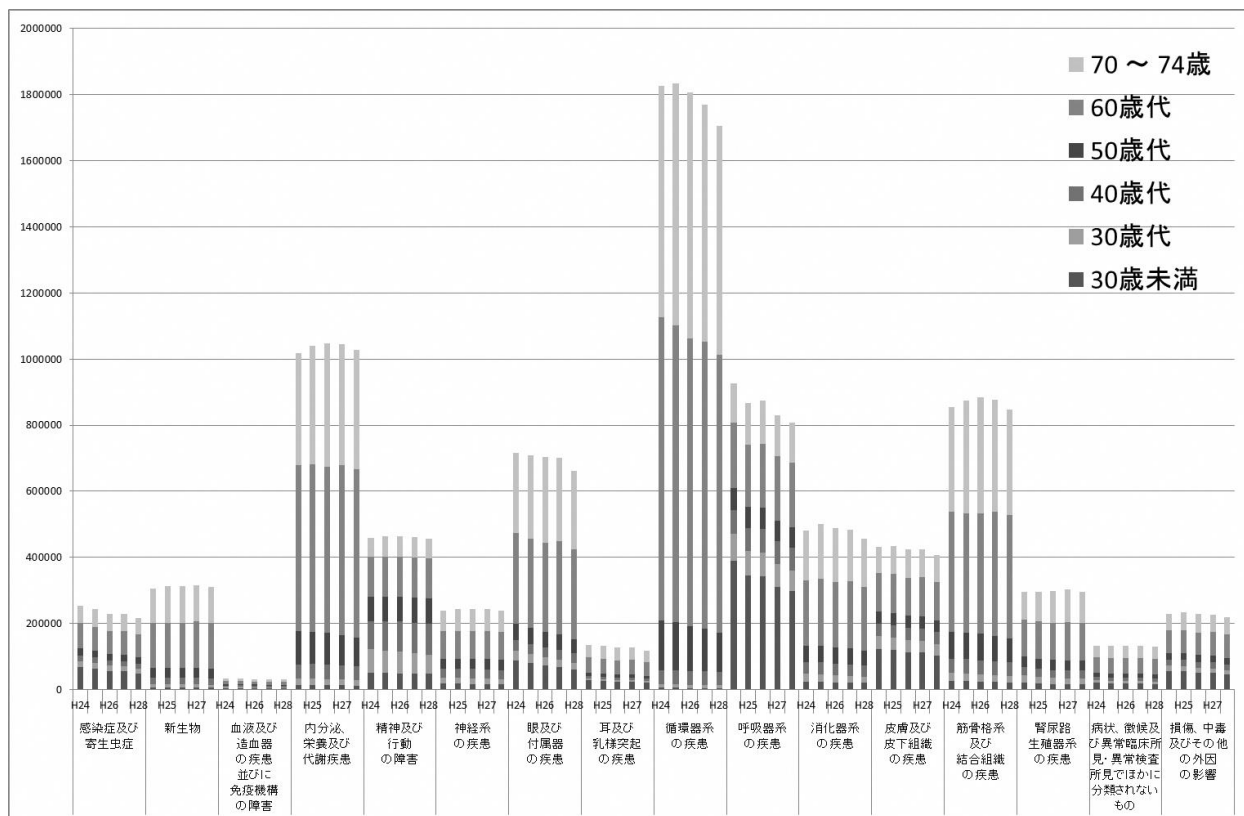
〈資料 1-7〉 ■各年 3 月～翌 2 月疾病分類別年齢階層別レセプト件数状況(小山町)

(件)



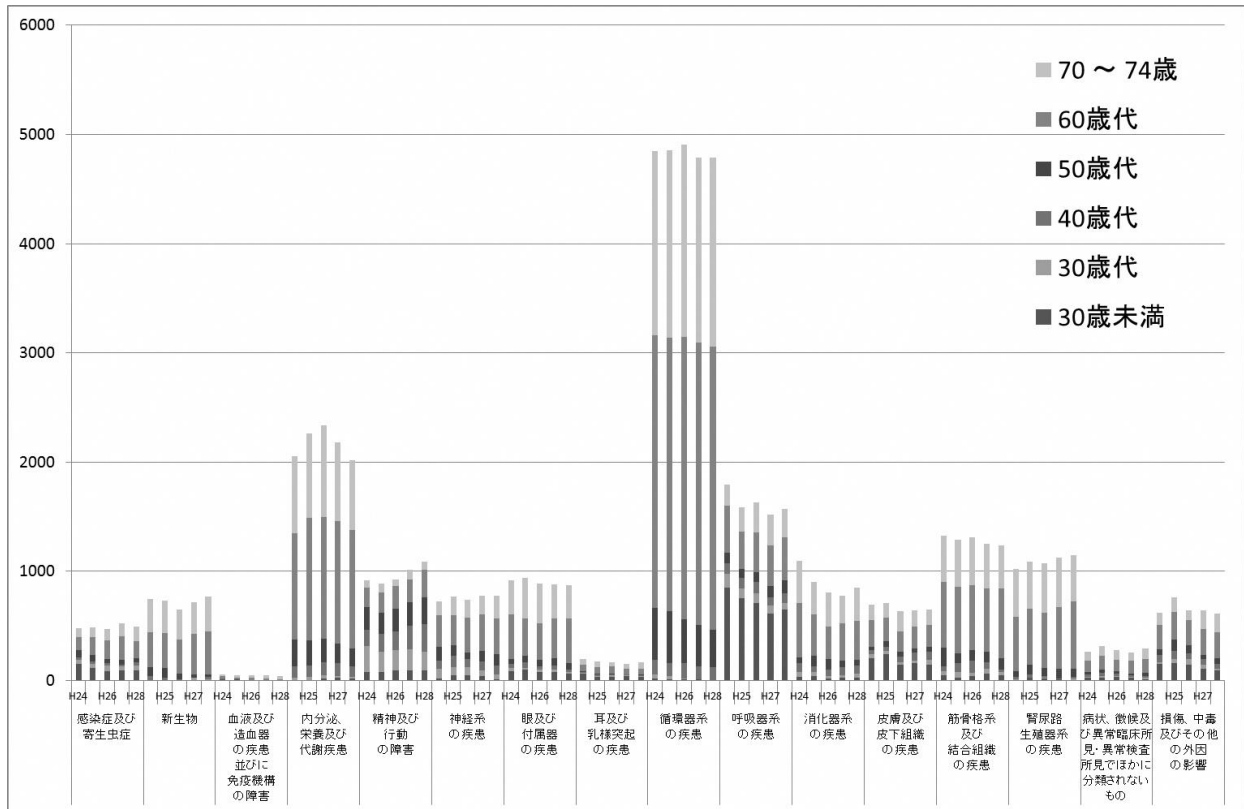
〈資料 1-8〉 ■各年 3 月～翌 2 月疾病分類別年齢階層別レセプト件数状況(県計)

(件)



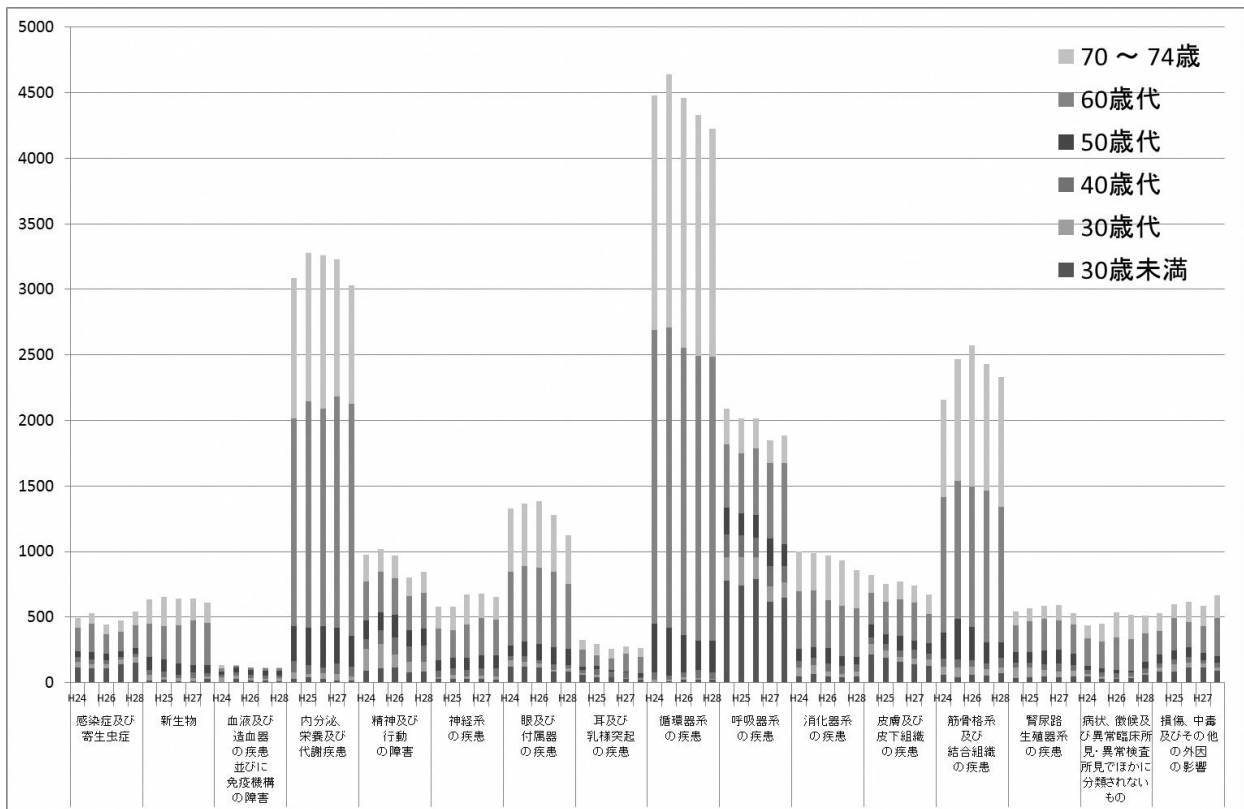
<資料 1-9> ■各年 3 月～翌 2 月疾病分類別年齢階層別レセプト件数状況(小山町男性)

(件)



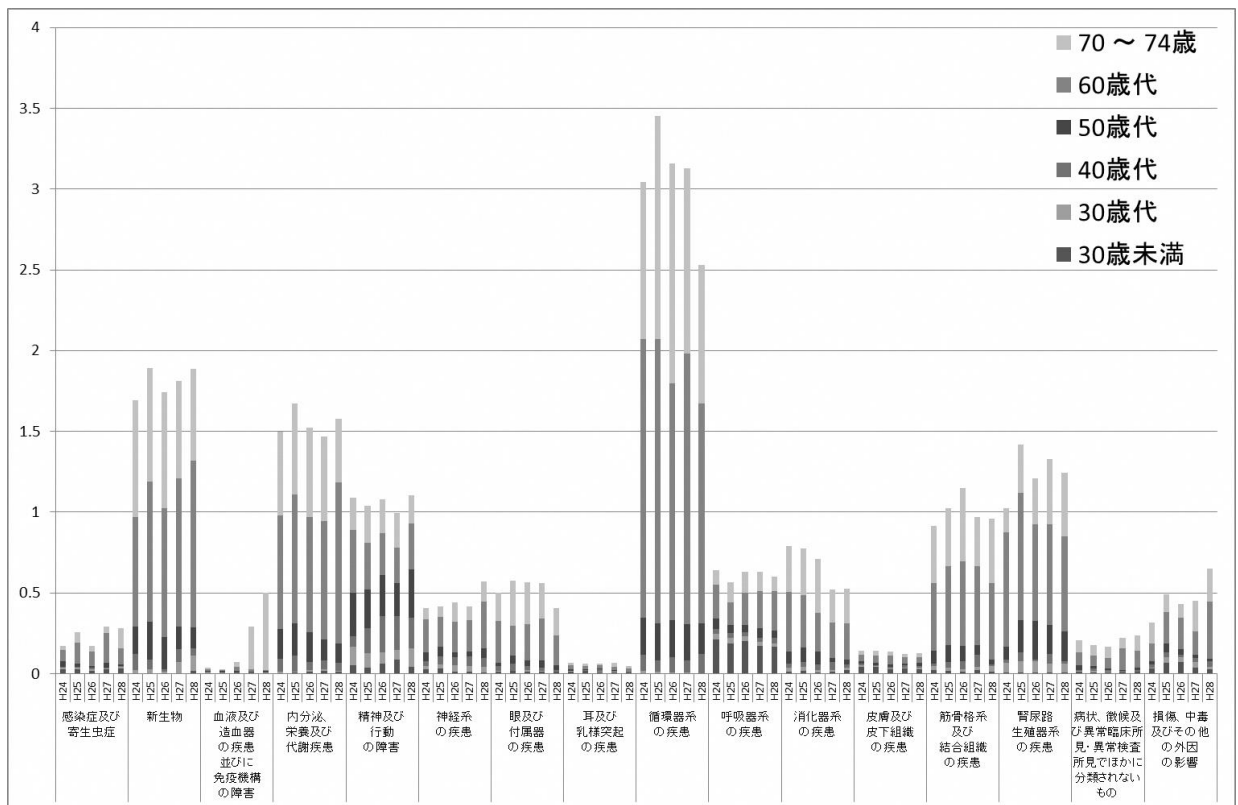
<資料 1-10> ■各年 3 月～翌 2 月疾病分類別年齢階層別レセプト件数状況(小山町女性)

(件)



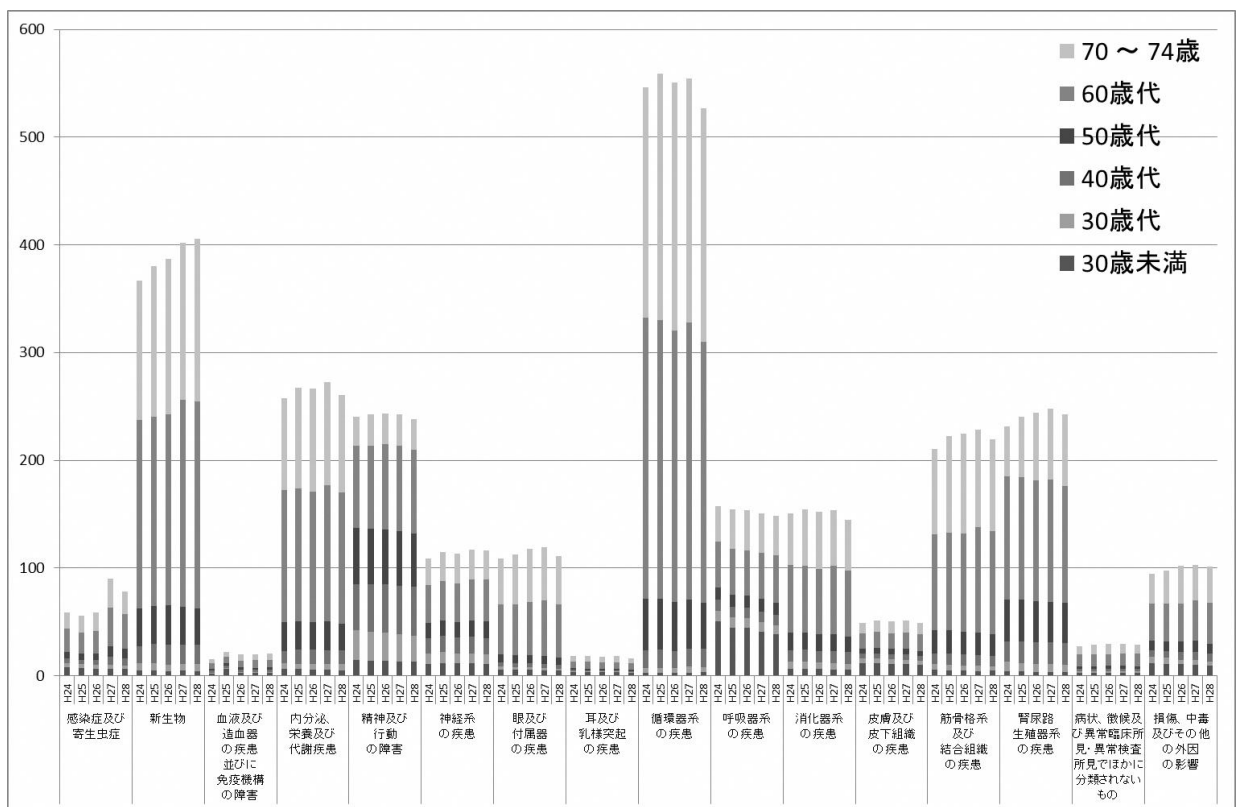
〈資料 1-11〉 ■各年 3 月～翌 2 月疾病分類別年齢階層別医療費状況(小山町)

(億円)



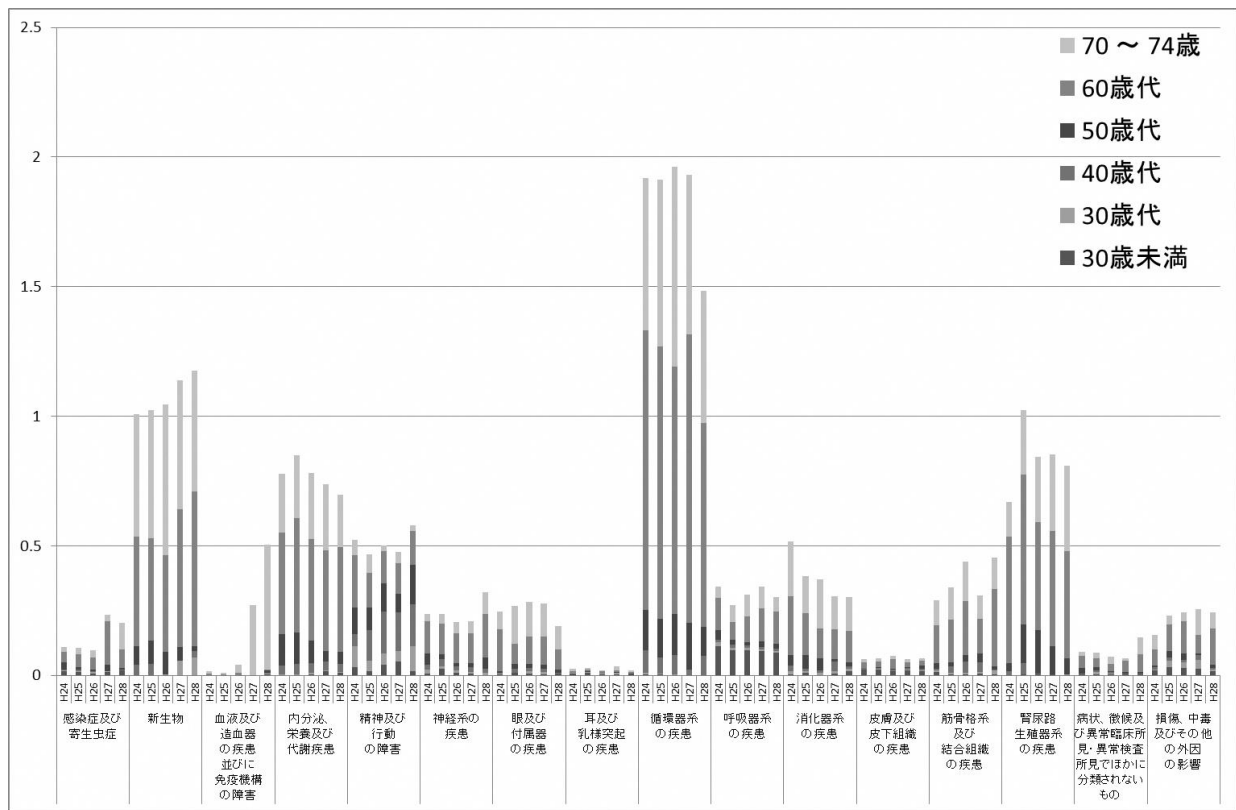
〈資料 1-12〉 ■各年 3 月～翌 2 月疾病分類別年齢階層別医療費状況(県計)

(億円)



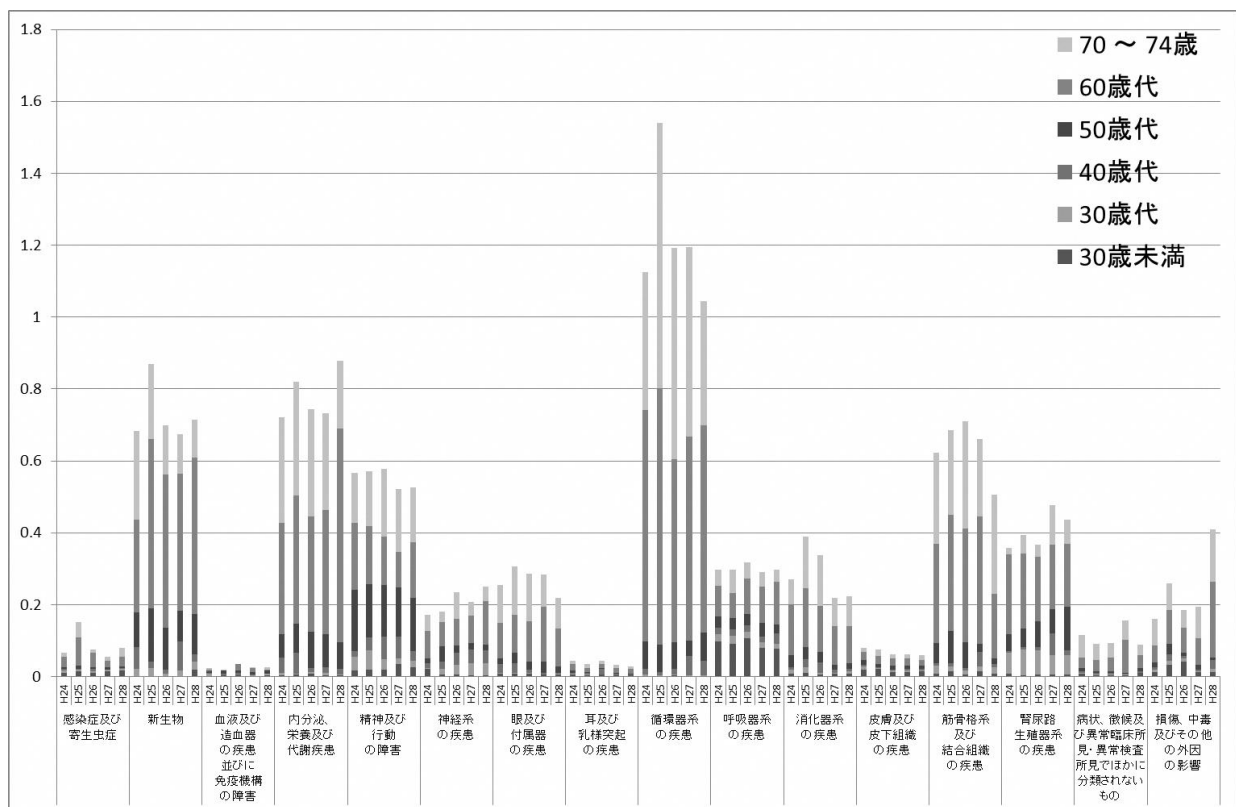
＜資料 1-13＞ ■各年 3 月～翌 2 月疾病分類別年齢階層別医療費状況(小山町男性)

(億円)

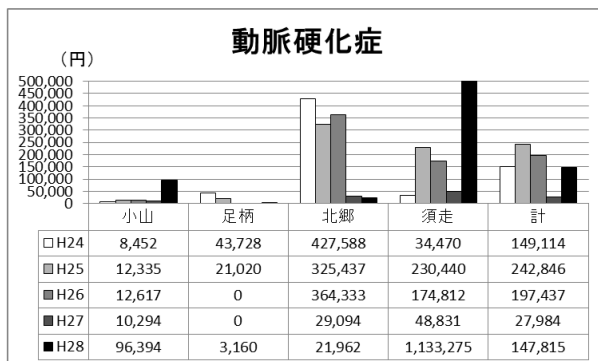
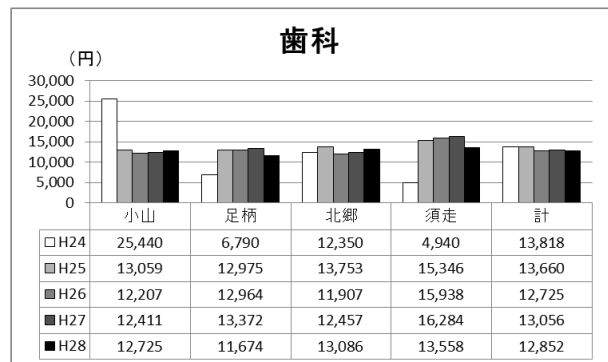
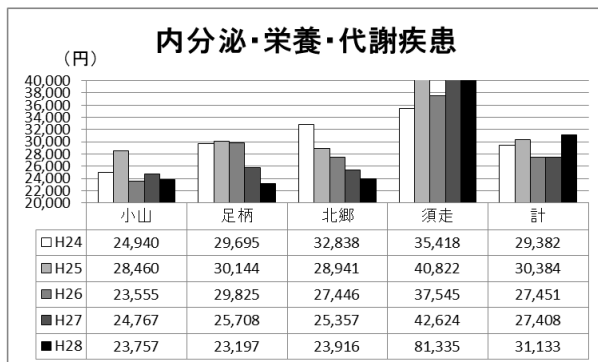
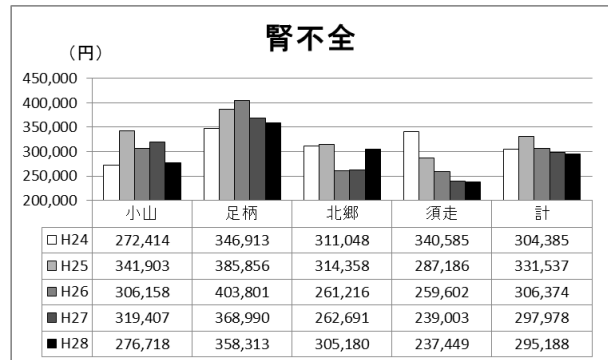
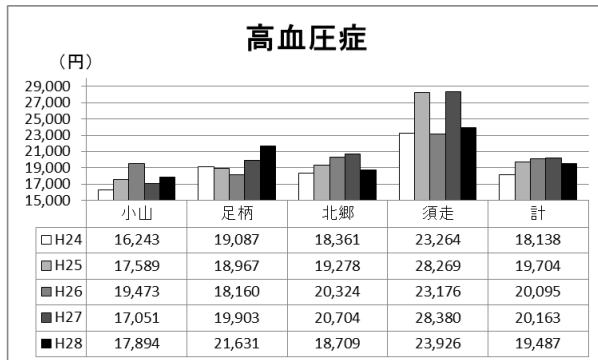
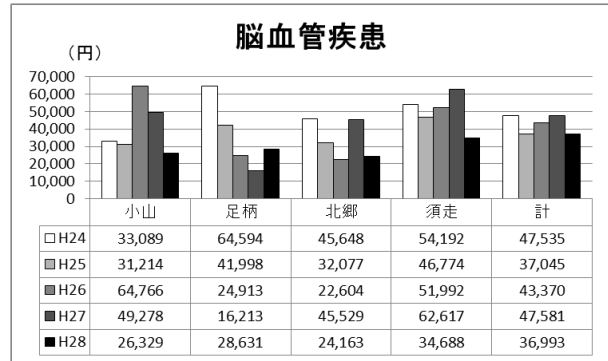
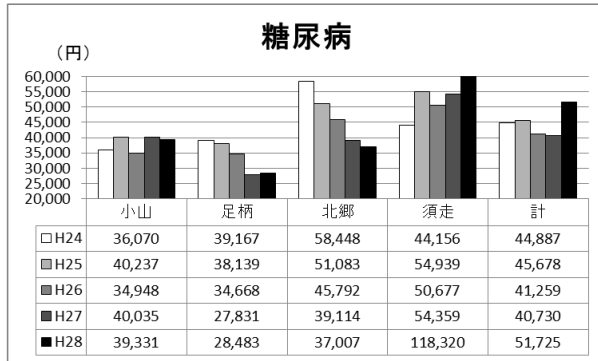
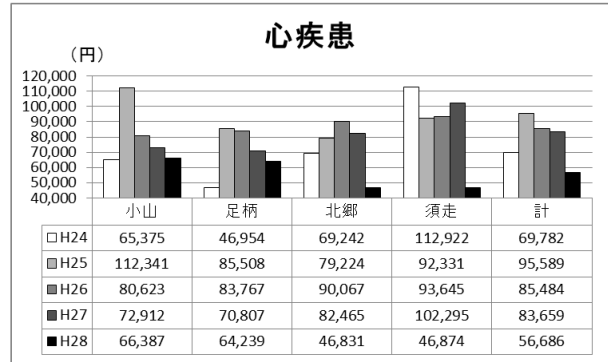
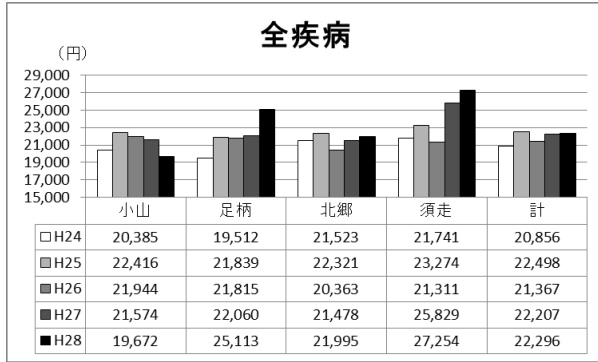


＜資料 1-14＞ ■各年 3 月～翌 2 月疾病分類別年齢階層別医療費状況(小山町女性)

(億円)



＜資料 1-15＞ ■小山町国保被保険者における地区別一件当たり費用額状況(グラフ)



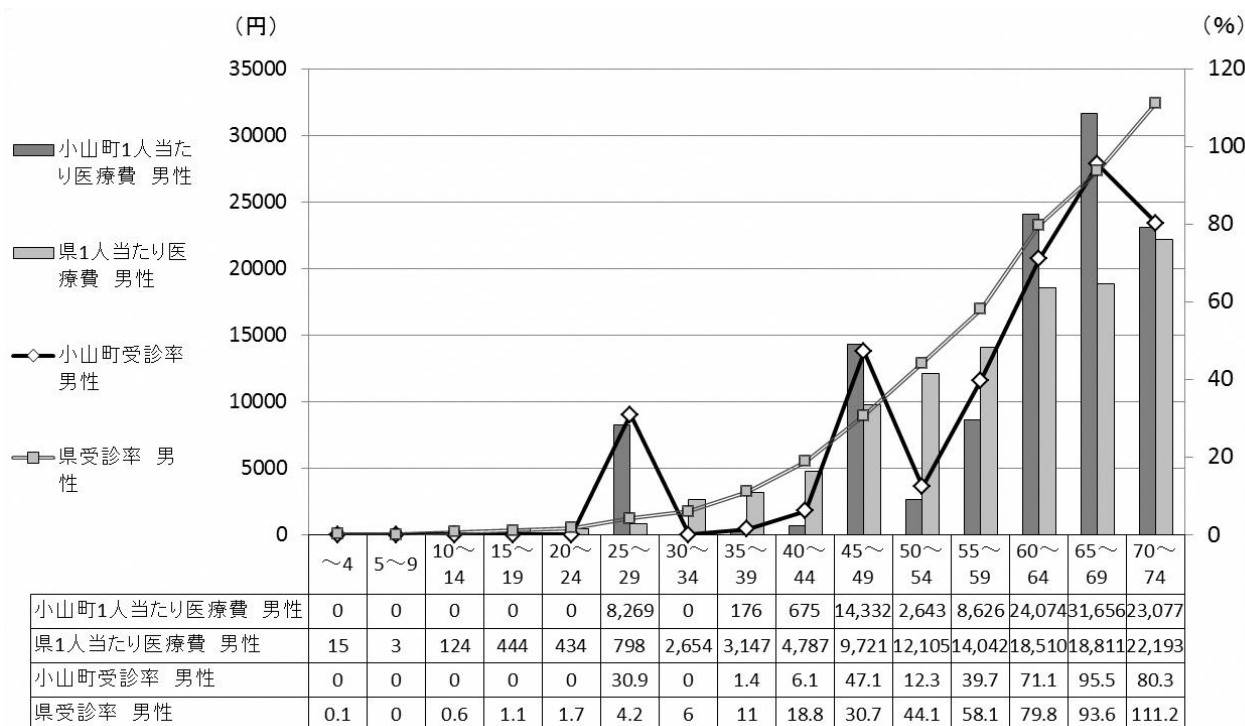
備考

- ・内分泌・栄養・代謝疾患のレセプトには糖尿病を含む。
- ・心疾患は虚血性心疾患とその他の心疾患のレセプトで計算。
- ・脳血管疾患は脳内出血、くも膜下出血、脳梗塞、脳動脈硬化、その他脳血管疾患のレセプトで計算。
- ・平成24年度は歯科診療レセプト含まず。

〈資料 1-16〉 ■特定健診結果有所見率

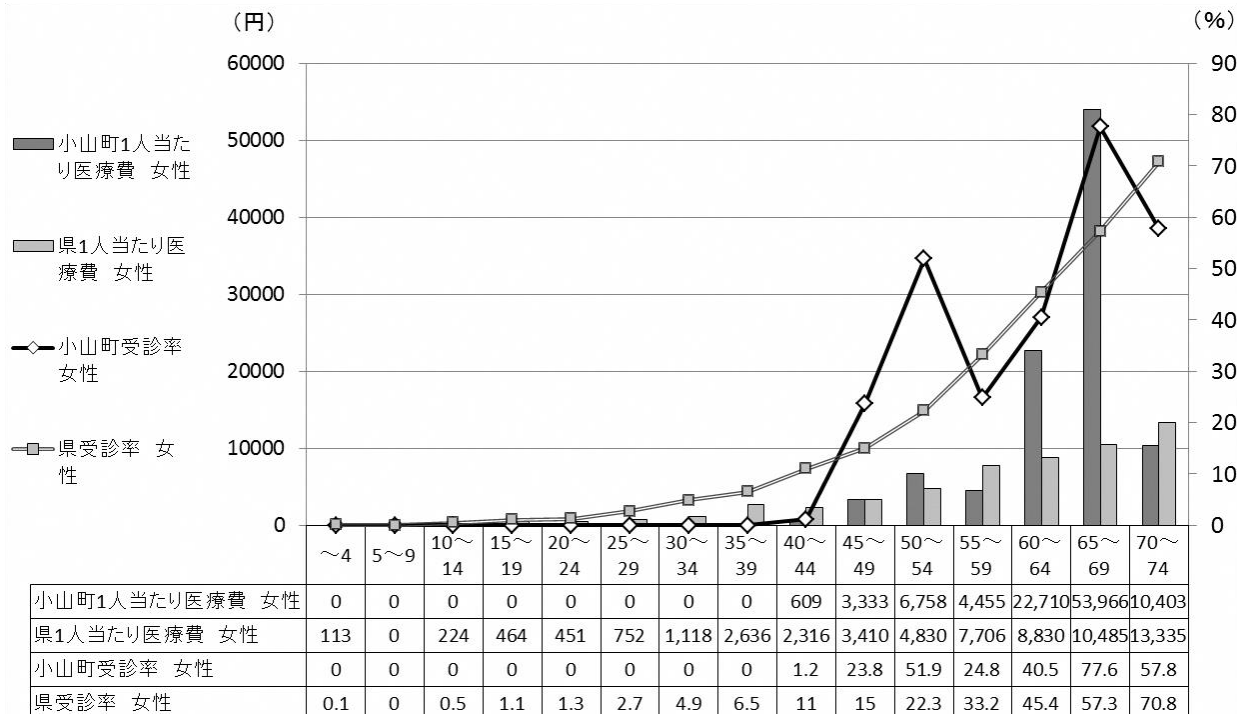
	平成 24 年度	平成 25 年度	平成 26 年度	平成 27 年度	平成 28 年度
小山町メタボリック症候群 該当者 (%)	16.3	16.6	17.5	18.9	19.9
小山町メタボリック症候群 該当者 順位	15	8	6	2	1
静岡県メタボリック症候群 該当者 (%)	15	15	15.4	15.6	16
小山町メタボリック症候群 予備群 (%)	8.6	9.2	9.7	9.5	10.3
小山町メタボリック症候群 予備群 順位	28	23	17	21	11
静岡県メタボリック症候群 予備群 (%)	9.7	9.9	9.8	9.6	9.7
小山町肥満 (BMI25 以上) (%)	27.9	28.6	27.1	27.1	28.2
小山町肥満 (BMI25 以上) 順位	2	1	2	2	2
静岡県肥満 (BMI25 以上) (%)	21	21.2	21.4	21.6	21.9
小山町中性脂肪 300 以上 (%)	3.6	3.6	2.4	3.1	3.5
小山町中性脂肪 300 以上 順位	4	7	21	10	8
静岡県中性脂肪 300 以上 (%)	2.3	2.4	2.4	2.3	2.3
小山町HbA1c (NGSP)6.5 以上 (%)	9.5	9.8	10.5	10.6	10.6
小山町HbA1c (NGSP)6.5 以上 順位	4	2	2	2	4
静岡県HbA1c (NGSP)6.5 以上 (%)	7.9	7.4	8	8.4	8.6
小山町血圧 I 度以上 (%)	17.6	17.5	17	20	22.1
小山町血圧 I 度以上 順位	37	36	38	35	26
静岡県血圧 I 度以上 (%)	25.1	24.2	24.3	24	23.2
小山町LDL 140 以上 (%)	28.3	27.6	25.2	25.4	27
小山町LDL 140 以上 順位	30	31	35	38	30
静岡県LDL 140 以上 (%)	31	30.6	31.1	30.4	29.3

〈資料 1-17〉 ■糖尿病・男性 平成 28 年度 年齢階層別罹患者の受診率・一人当たり医療費



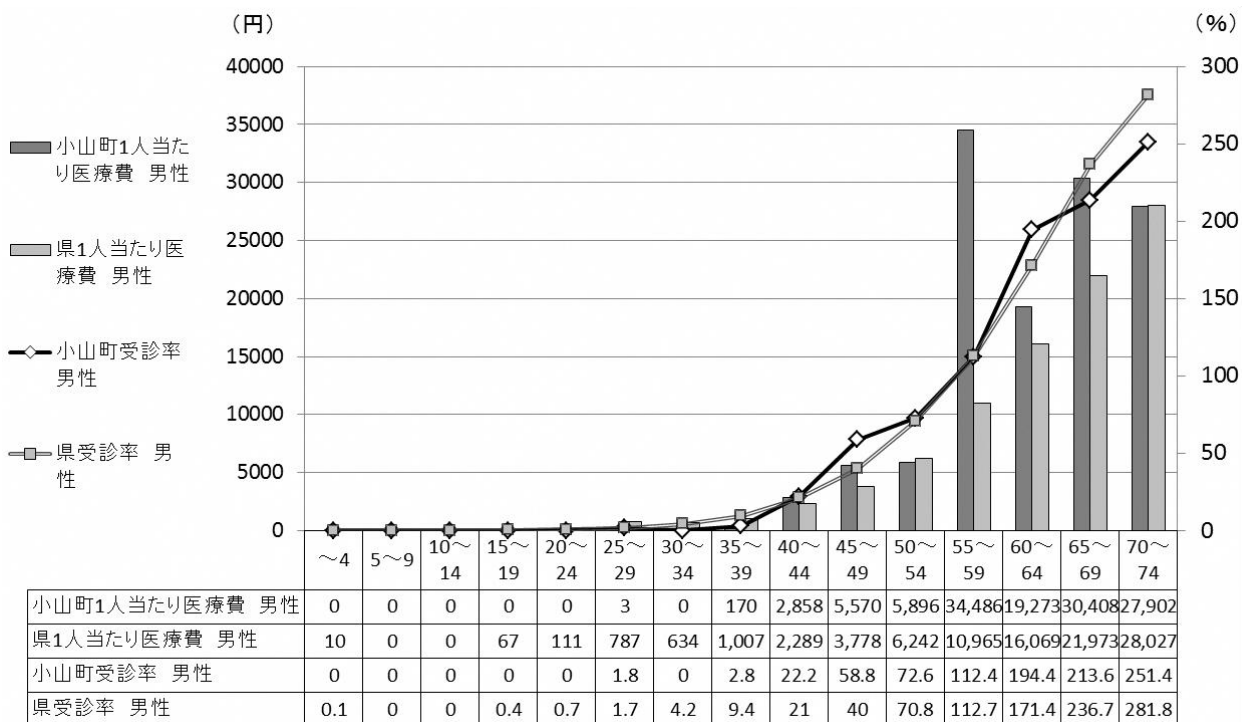
※受診率は1年間に1人が何件医療機関を受診しているか(レセプト件数/加入者数)

〈資料 1-18〉 ■糖尿病・女性 平成 28 年度 年齢階層別罹患者の受診率・一人当たり医療費



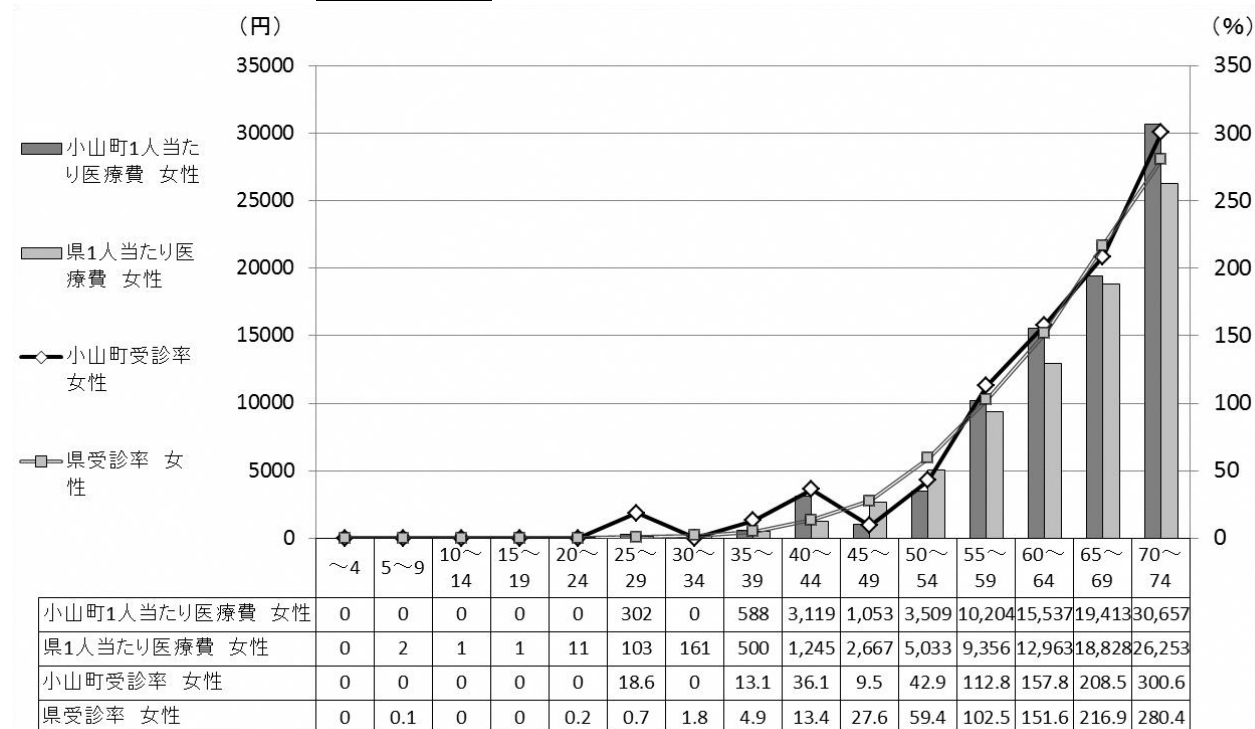
※受診率は1年間に1人が何件医療機関を受診しているか(レセプト件数/加入者数)

〈資料 1-19〉 ■ **高血圧症・男性** 平成 28 年度 年齢階層別罹患者の受診率・一人当たり医療費



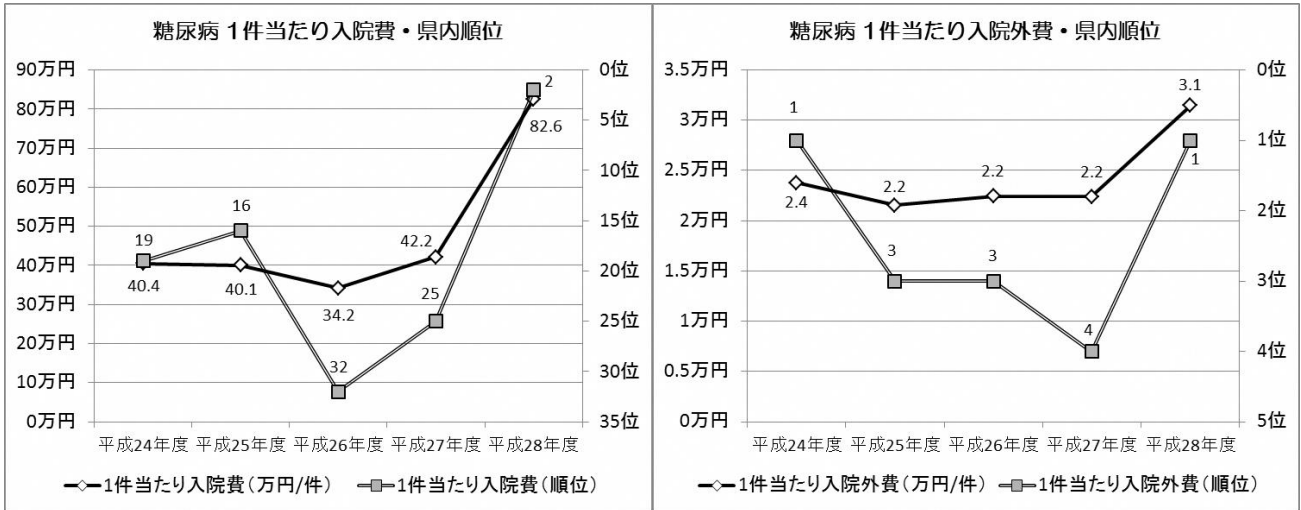
※受診率は1年間に1人が何件医療機関を受診しているか(レセプト件数/加入者数)

〈資料 1-20〉 ■ **高血圧症・女性** 平成 28 年度 年齢階層別罹患者の受診率・一人当たり医療費

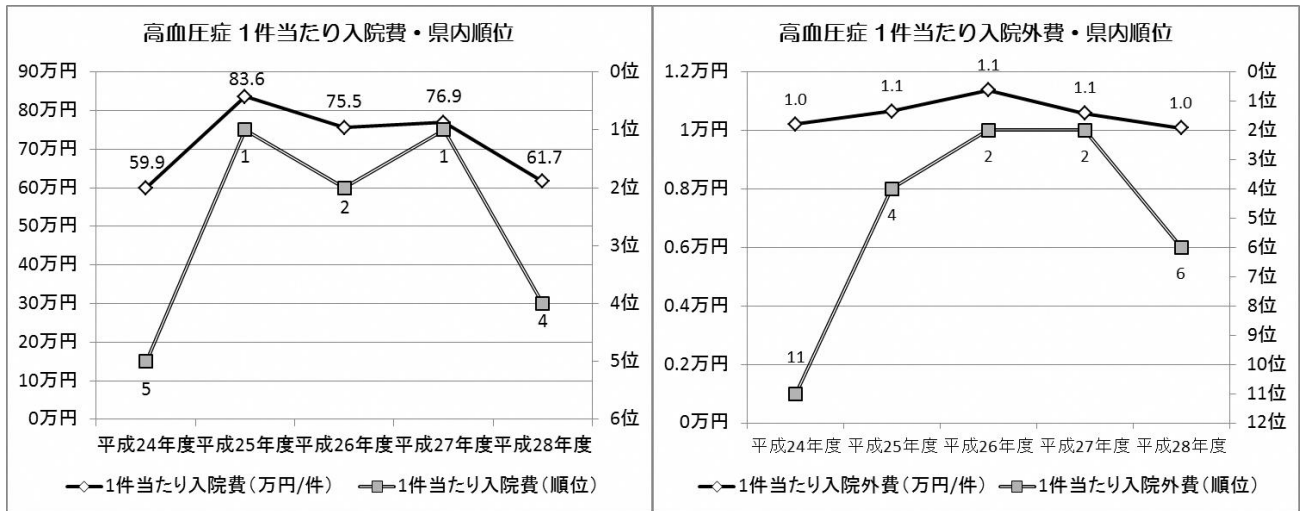


※受診率は1年間に1人が何件医療機関を受診しているか(レセプト件数/加入者数)

〈資料 1-21〉 ■小山町 糖尿病 1 件あたり入院費・入院外費と県内順位の推移



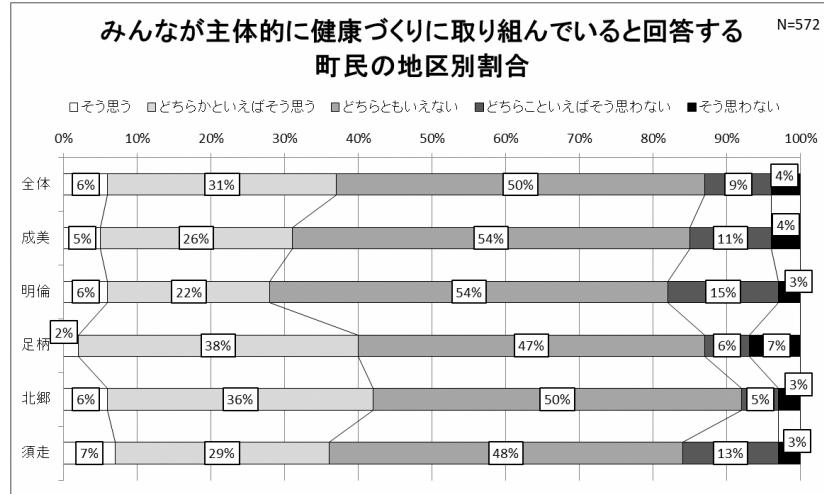
〈資料 1-22〉 ■小山町 高血圧症 1 件あたり入院費・入院外費と県内順位の推移



(2) アンケート調査結果

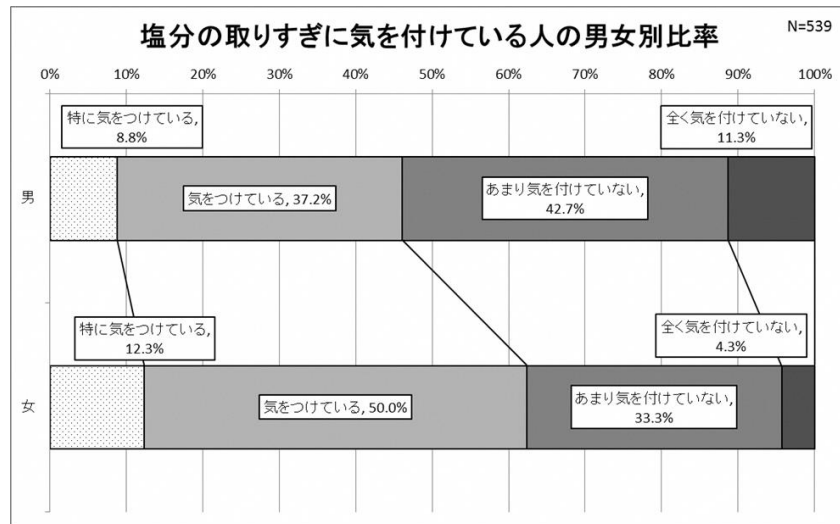
【平成 29 年度小山町町民意識調査の結果】（平成 29 年 6 月実施）

〈資料 2-1〉 ■ みんなが主体的に健康づくりに取り組んでいると回答する町民の割合

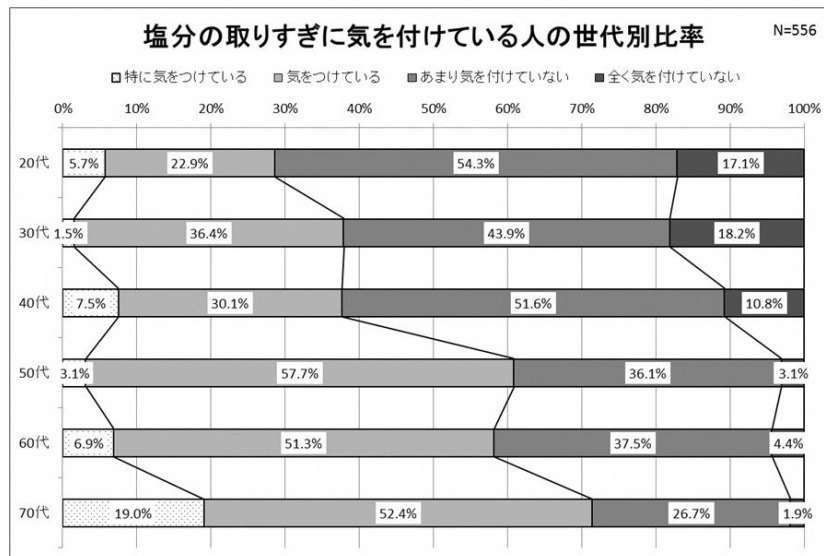


※参考 そう思う、どちらかといえばそう思うの合計 平成 27 年度 33% 平成 28 年度 40%

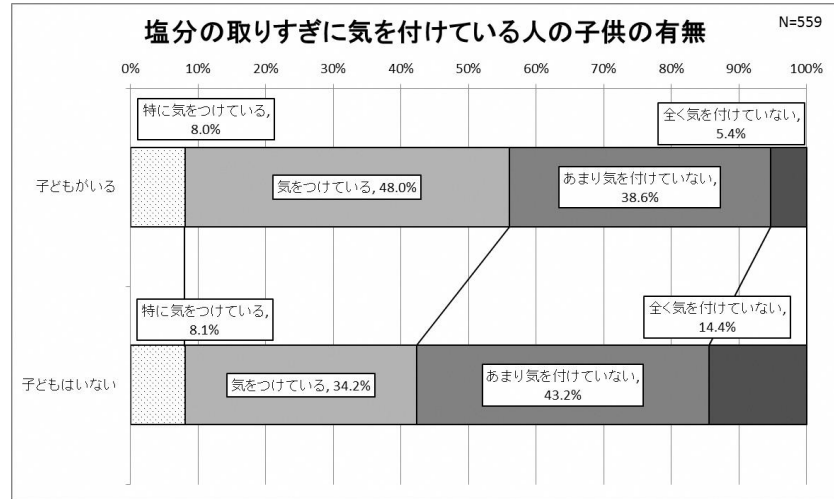
〈資料 2-2〉 ■ 塩分の取りすぎに気を付けている人の男女別割合



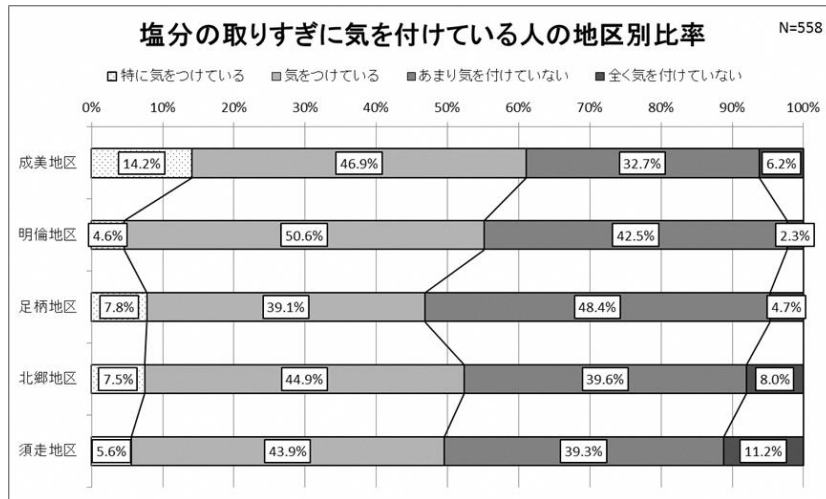
〈資料 2-3〉 ■ 塩分の取りすぎに気を付けている人の世代別割合



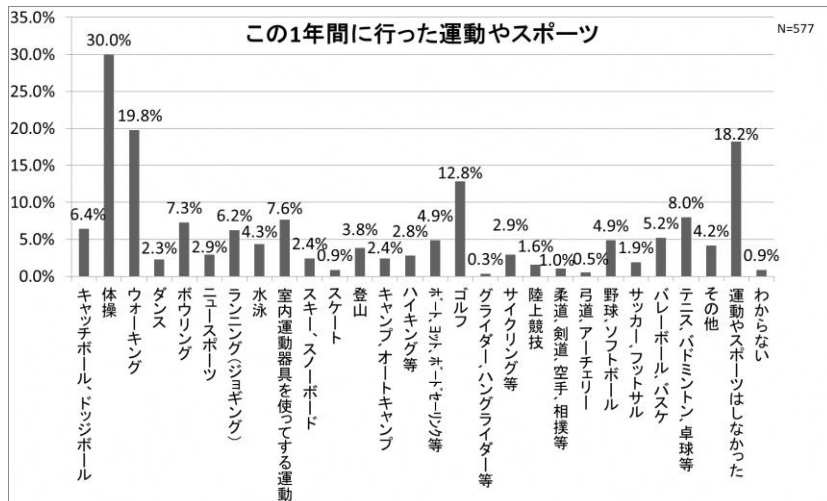
<資料 2-4> ■塩分の取りすぎに気を付けている人の子供の有無



<資料 2-5> ■塩分の取りすぎに気を付けている人の地区別割合



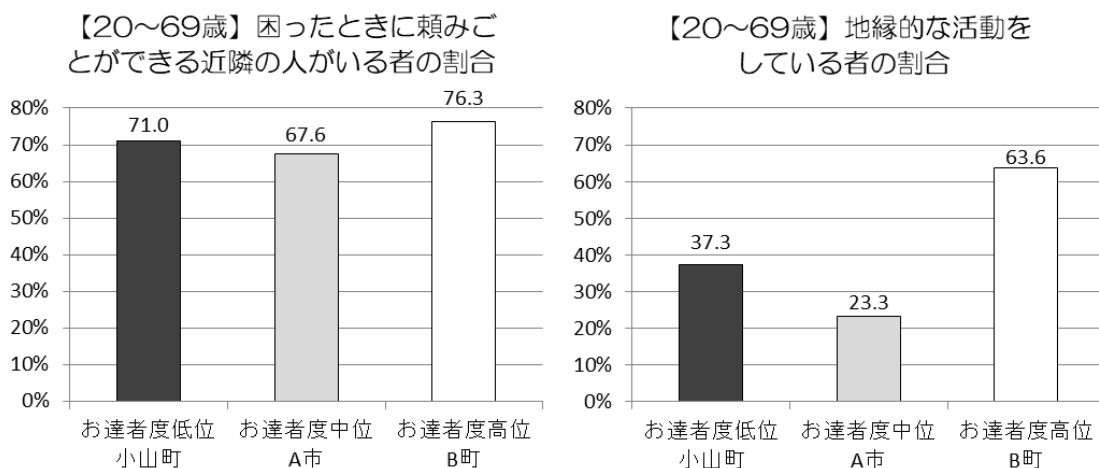
<資料 2-6> ■この1年間に行った運動やスポーツ



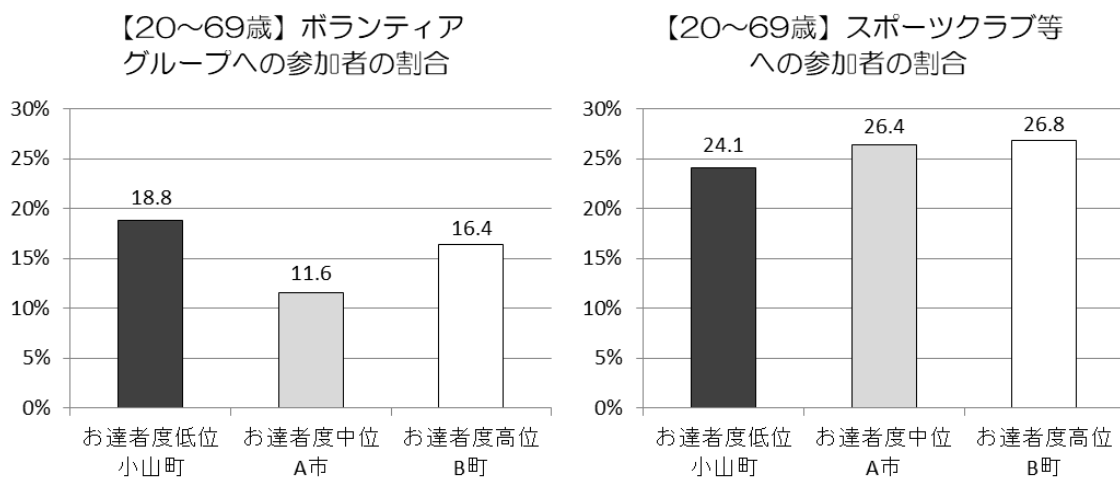
【健康とライフスタイルに関するアンケート結果】

(小山町では平成 29 年 1 月～2 月実施)

〈資料 2-7〉 ■困ったときに頼みごとができる近隣の人がいる者の割合、地縁的な活動をしている者の割合のお達者度別比較

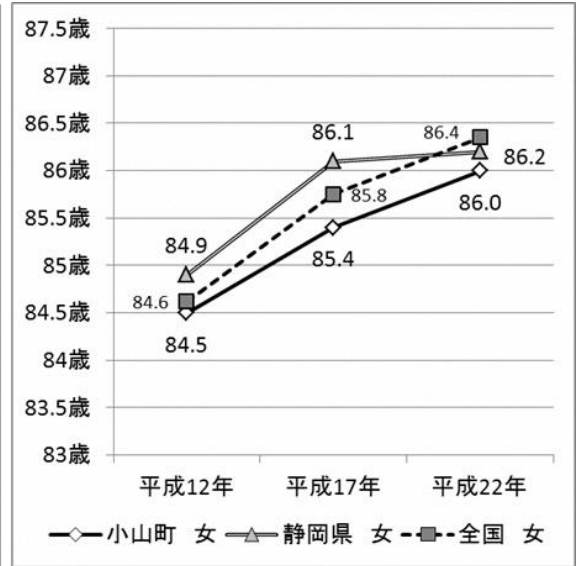
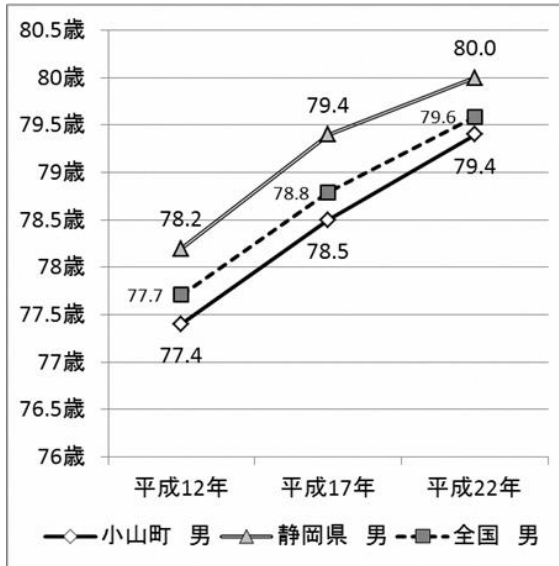


〈資料 2-8〉 ■ボランティアグループへの参加者の割合、スポーツクラブ等への参加者の割合のお達者度別比較



(3) お達者度

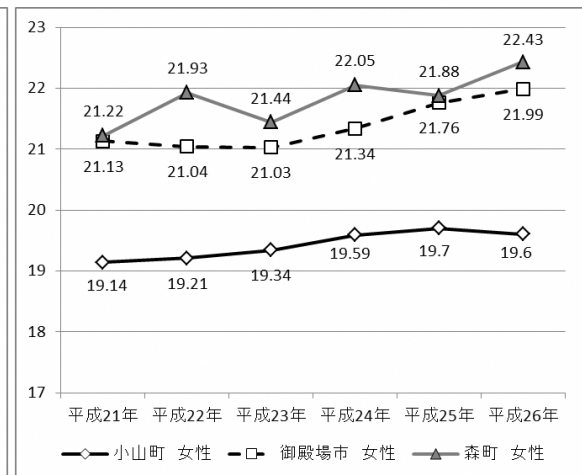
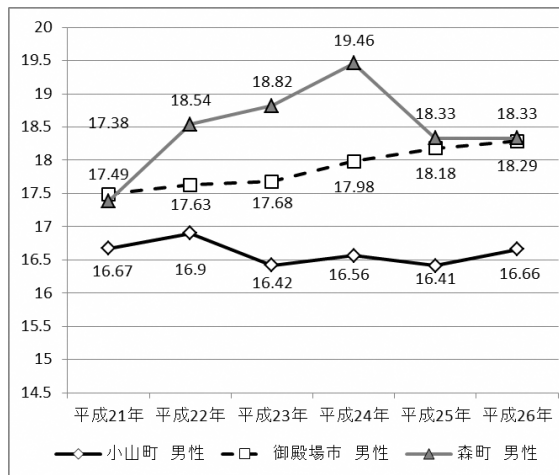
〈資料 3-1〉 ■平均寿命の推移

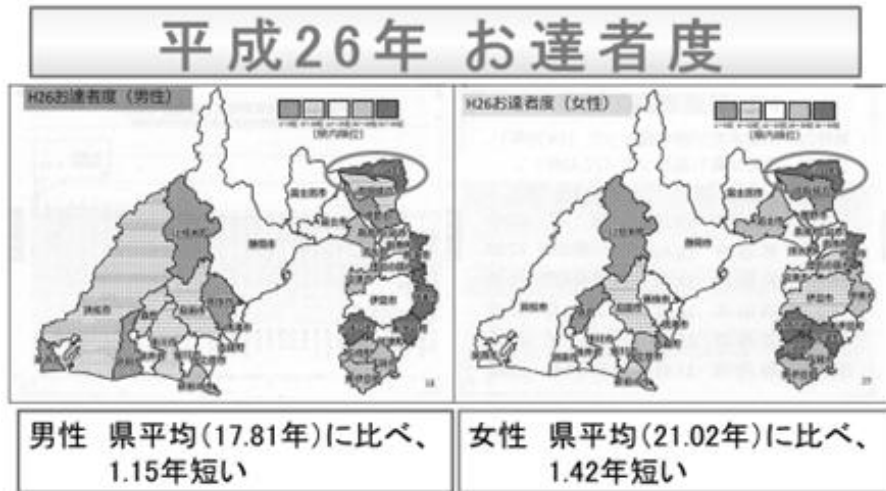


〈資料 3-2〉 ■健康寿命の推移

	平成 22 年健康寿命			平成 25 年健康寿命		
	男性	女性	男女計	男性	女性	男女計
静岡県	71.68 歳 全国 2 位	75.32 歳 全国 1 位	73.53 歳 全国 1 位	72.13 歳 全国 3 位	75.61 歳 全国 2 位	73.90 歳 全国 2 位
全国	70.42 歳	73.62 歳	72.13 歳	71.19 歳	74.21 歳	72.74 歳

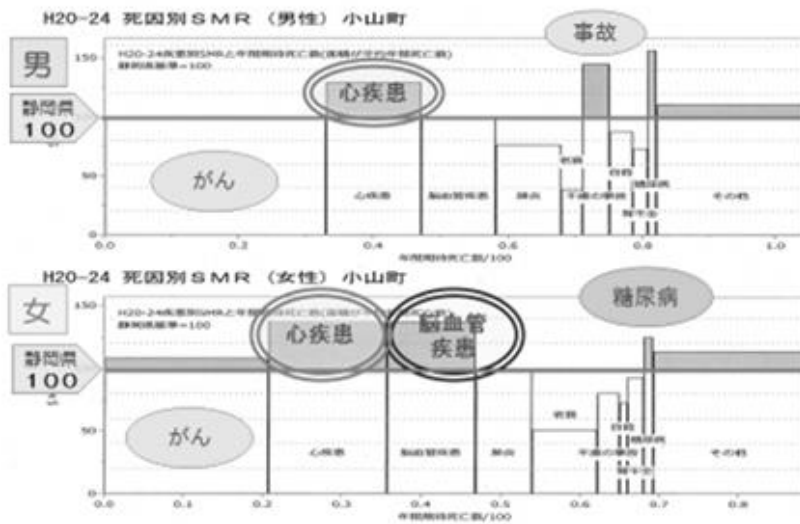
〈資料 3-3〉 ■お達者度の推移



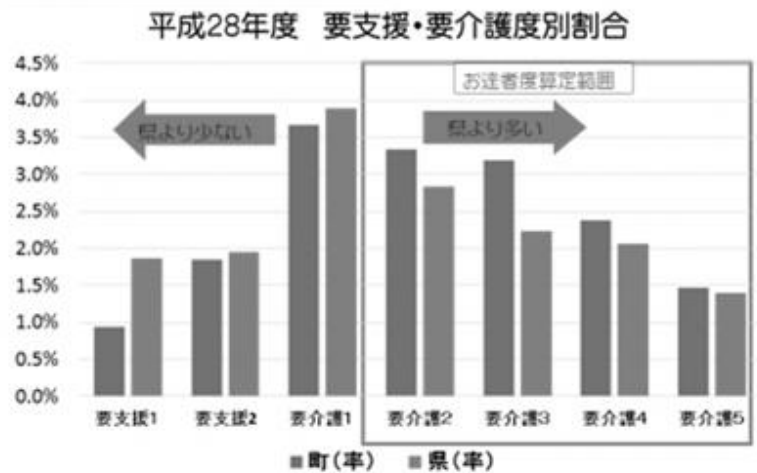


75

お達者度に影響している死亡原因は？



➤ 要介護度の分析



出典：静岡県保健委員会 平成28年 茶っどシステムより

10