

早春とはいえ、寒い日が続いておりますが、皆様におかれましてはお変わりなくお過ごしでしょうか。平素より新東名高速道路工事にご協力いただき感謝申し上げます。

用沢工事では、3月も引き続き、本線土工事、調整池工事、付替道路工事などを実施致します。

町道阿多野大御神線につきましては、今月中旬に新道への切替えを実施する予定としております。また、切替後の新道においても交通規制を伴う工事を予定しておりますのでご通行の際は十分にご注意いただきますようお願い致します。

引き続き、地域内における工事関係車両の通行や交通規制等により、地域の皆様にはご迷惑をお掛けすることと存じますが、ご理解とご協力を賜りますよう、宜しくお願い致します。

お気づきの点などがございましたら、下記連絡先までご連絡お願い致します。

2024年3月の予定

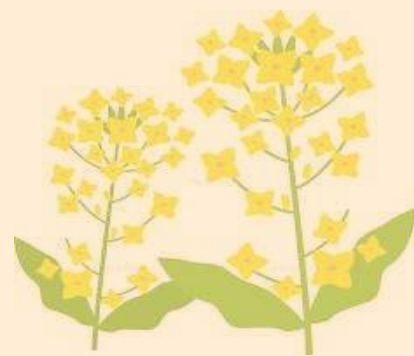
- 掘削・土運搬・盛土(本線、小山PA、大御神東跨道橋～須川支流1付近)
- 調整池工(須川、小山PA下り)
- 付替道路工(県道須走小山線、町道3780号線、町道3975号線、町道用沢大御神線)
- 付替道路工(町道3628号線、町道阿多野大御神線、町道原向中日向線、町道3106号線)

●主な工事車両運行予定

- 大型車
10tトラック・ユニック車、トレーラー、10tダンプ(20～40台)
生コン車、移動式クレーン
- 小型車、中型車
資機材搬入・搬出車
2～4tダンプ・トラック・ユニック車、散水車、連絡車両

●主な使用機械

- 移動式クレーン(25～50t級:1～3台)
- バックホウ(0.15～1.4m3級:20台程度)



状況写真

工事進捗率 95.0%(2024.2末)



① 飛球防護対策工事

ボックスカルバート頂版の防水工事と外部足場の解体を行っております。



② 用沢跨道橋周辺

プレキャスト法枠工の施工状況



③ 用沢跨道橋周辺

高速道路本線部の掘削状況



④ 小山PA下り



⑤ 町道阿多野大御神線

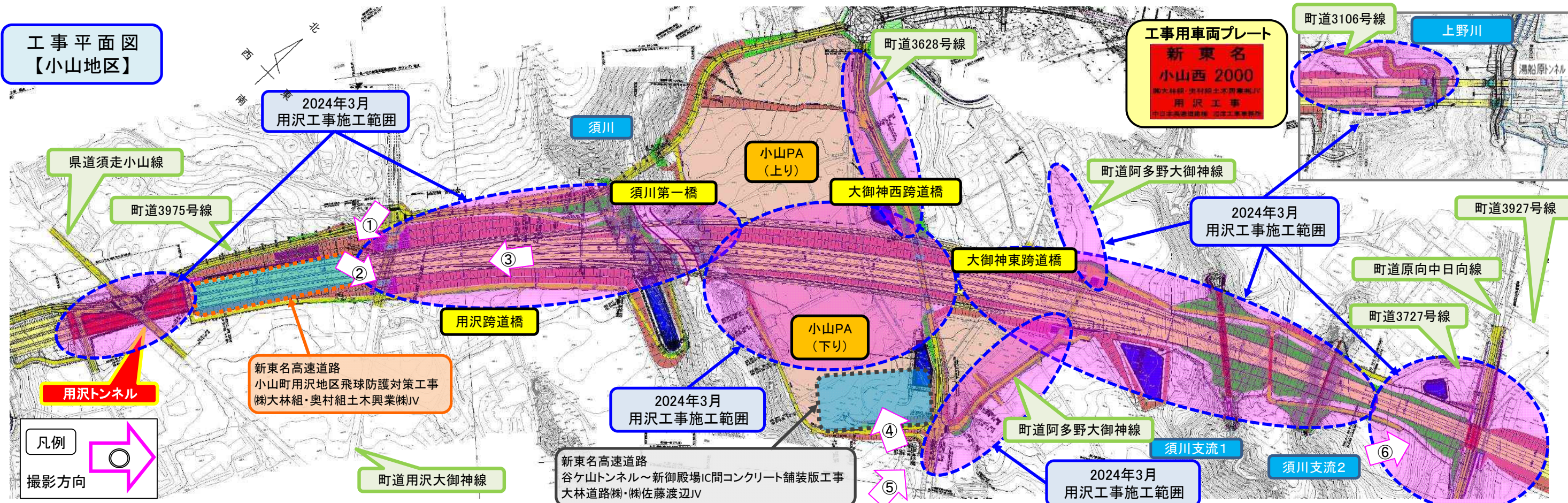
新道切替後も交通規制を伴う工事を引き続き実施いたします。



⑥ 町道原向中日向線

4月から交通規制を伴う工事を実施いたします。

工事平面図 【小山地区】



発注者



中日本高速道路株式会社
沼津工事事務所

連絡先



(株)大林組・奥村組土木興業(株)特定建設工事共同企業体
新東名用沢JV工事事務所 御殿場市塚原677-1

現場代理人 山本 博
0550-88-8061