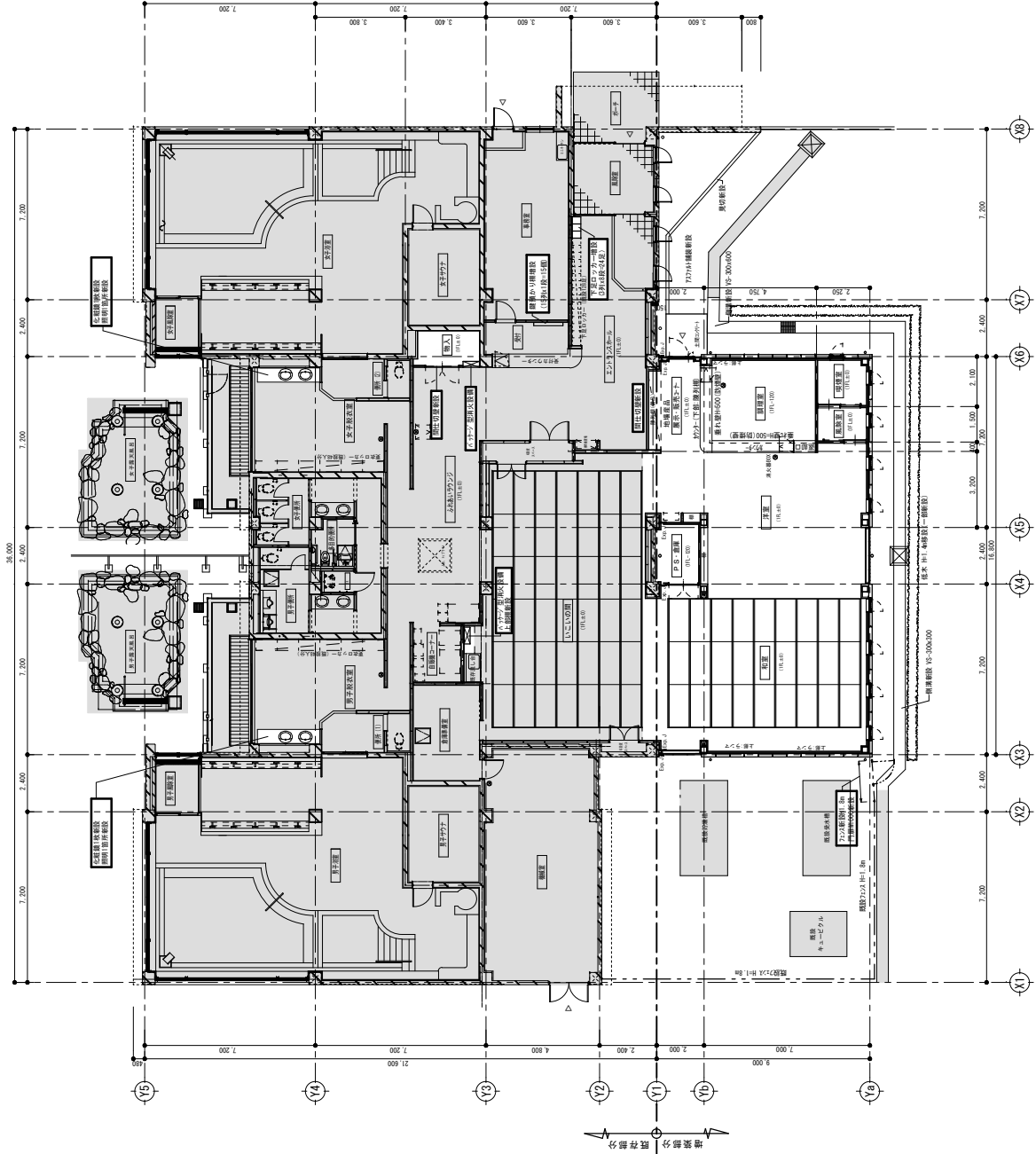




既存改修部分仕上表

階	仕上	内容
地下1	天井	2×2の照明の挿入
	床	1×1の照明の挿入
	床	一部既設床(1区)の撤去
	その他	1×1の照明の撤去
地下2	天井	既存のまま
	床	既存のまま
	床	一部既設床の撤去
	その他	1×1の照明の撤去
1	天井	既存のまま
	床	既存のまま
	床	一部既設床の撤去
	その他	1×1の照明の撤去
2	天井	既存のまま
	床	既存のまま
	床	一部既設床の撤去
	その他	1×1の照明の撤去



平面図 S=1:100

増築 + 既存一階床面積  
151.56+67.16=218.72㎡

- 凡例
- 改修
  - 既存改修項目
  - 既存のまま
  - 消火器位置